

高知よさこい咲都合同庁舎

施設の概要

所在地	高知市栄田町2丁目2-10	施設種類	事務所等
大 街	江ノ口	標 高	1.1m
小 学 校 区	江陽 小学校区	収容可能人数	4階：129人，5階：132人，6階：129人，7階：279人，8階：126人，9階：130人
避難場所	4～9階廊下，7階食堂	(1人/m ²) ※	合計：927人
構造，階層	鉄骨造一部鉄骨鉄筋 コンクリート造 10階建	訓練等実施時の 問い合わせ先	高知財務事務所 総務課 088-822-9177

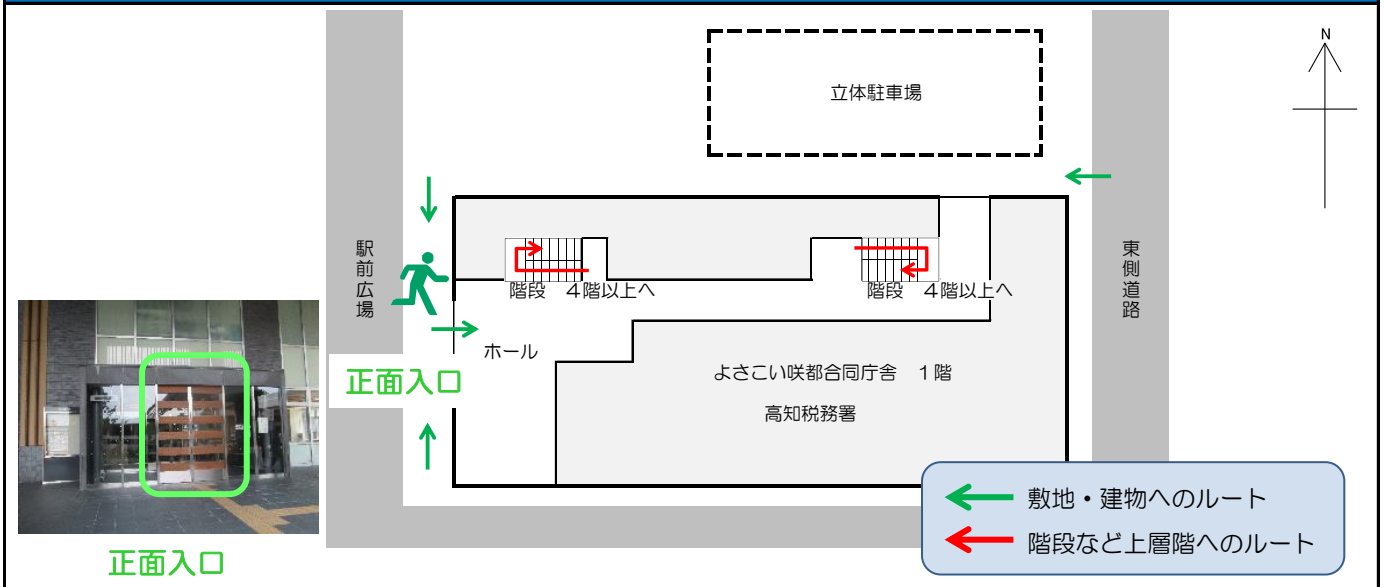


設置している資機材

南海トラフ巨大地震で想定される揺れと津波

設置場所	7階食堂，7階共用室（水）			震度 6強	津波浸水予測：1～2m	
ボート	1	トイレ処理剤	84		津波到達予測時間：60分以上	
救命胴衣	4	アルミシート	927	施設側からの注意事項など		
ヘルメット	4	トイレトペーパー	34			
ロープ	1	飲料水	100			
簡易トイレ	5	救助サイン用資機材	1			
テント	5					
					事務室への入室はご遠慮願います。	

津波避難ビルへの進入方法，避難する場所など



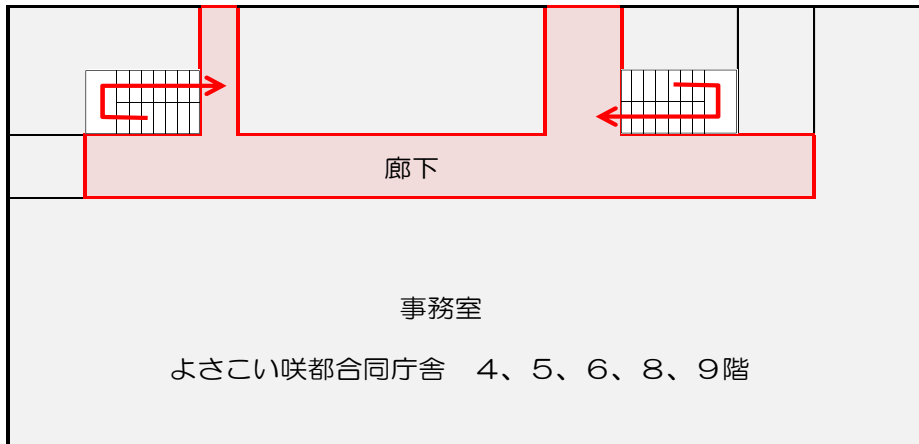
※各フロア面積を小数点以下端数処理で表記しているため、合計面積と合致しない場合があります。

令和5年12月時点 高知市地域防災推進課作成

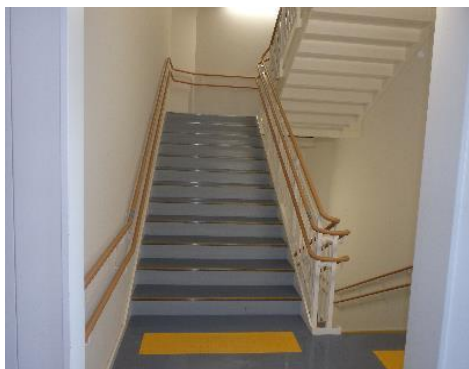
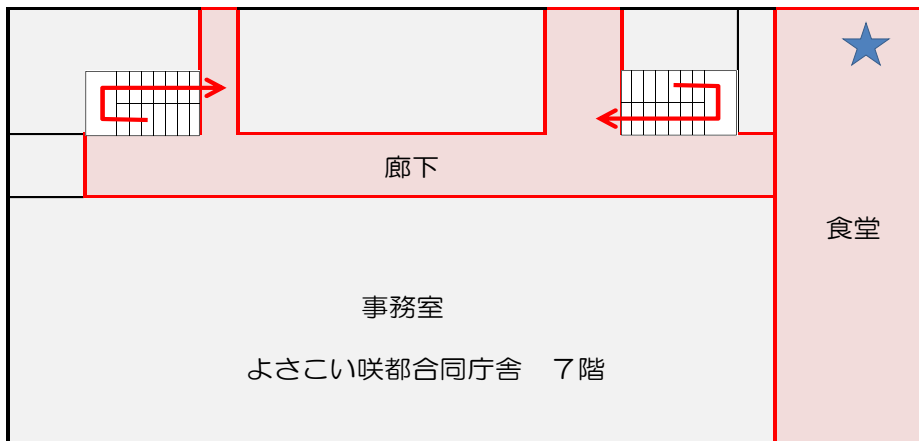
津波避難ビルへの進入方法、避難する場所など



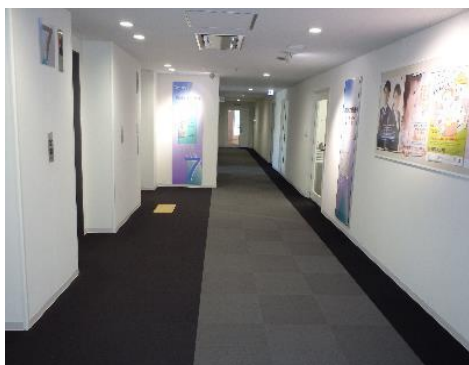
4、5、6、7、8、9階



7階



階段



廊下

- 避難場所
- 階段など上層階へのルート
- 資機材保管場所



食堂