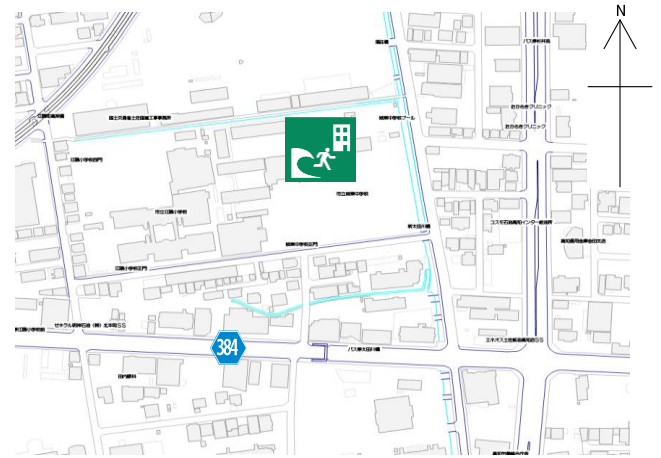


城東中学校

施設の概要

所在地	高知市江陽町1-20	施設種類	学校	
大 街	江ノ口	標 高	0.9m	
小 学 校 区	江陽 小学校区	収容可能人数 (1人/m ²) ※	4階 : 221人	: 人
避難場所	東舎4階(理科室を除く)		: 人	: 人
		: 人	合計 : 221人	
構造, 階層	鉄筋コンクリート造 4階建	訓練等実施時の 問い合わせ先	088-883-7188	



設置している資機材

設置場所	東舎4階防災倉庫		
ボート	1	トイレ処理剤	203
救命胴衣	4	アルミシート	1,343
ヘルメット	4	トイレレットペーパー	406
ロープ	1	飲料水	56
簡易トイレ	41	救助サイン用資機材	1
テント	41		

南海トラフ巨大地震で想定される揺れと津波

震度 6強	津波浸水予測 : 2~3m
	津波到達予測時間 : 60分以上

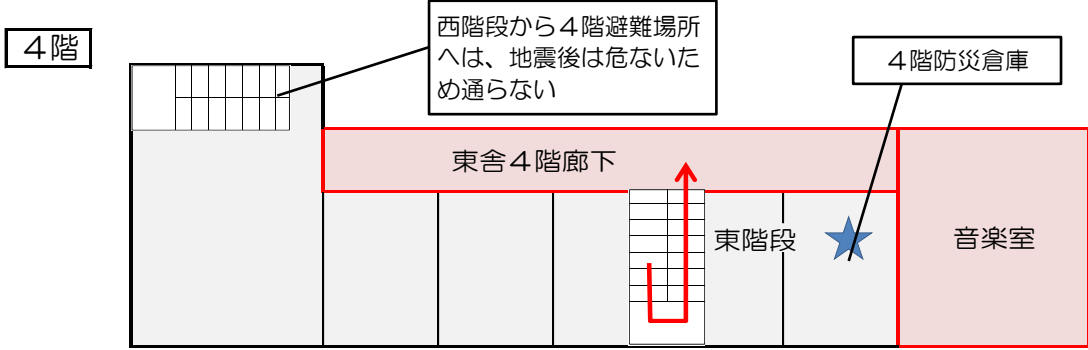
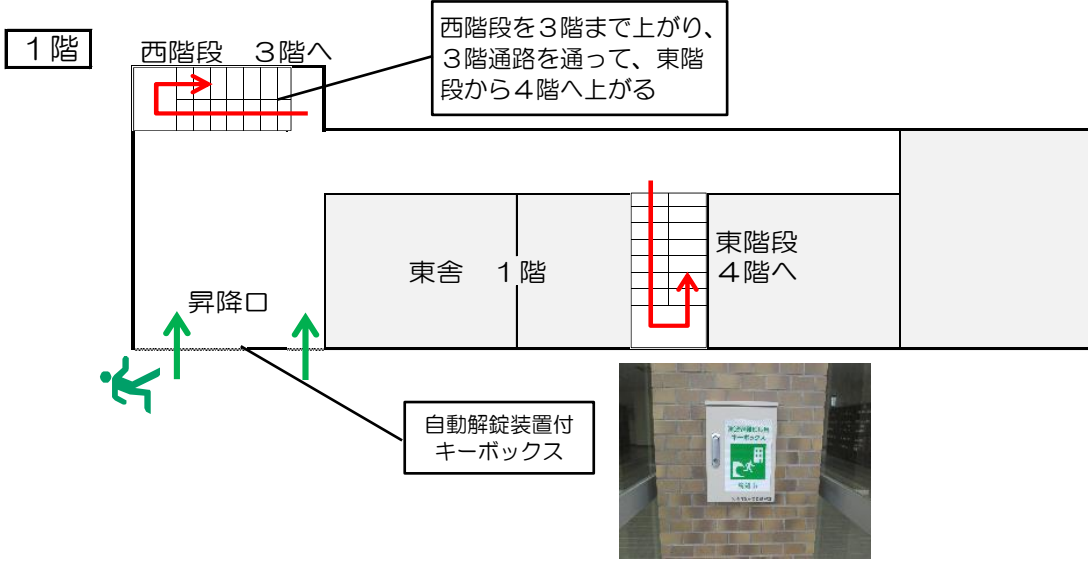
施設側からの注意事項など

生徒昇降口外壁に津波避難用キーボックスを設置してあるので、利用ください

津波避難ビルへの進入方法, 避難する場所など



津波避難ビルへの進入方法、避難する場所など



- 敷地・建物へのルート
- 階段など上層階へのルート
- 避難場所
- 誘導灯



昇降口



廊下