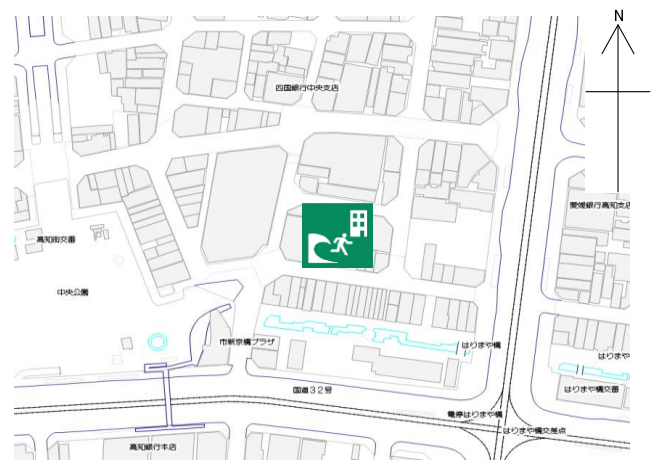


ビ・ウェル京町

施設の概要

所在地	高知市はりまや町1丁目2番12号	施設種類	分譲マンション
大 街	高知街	標 高	1.9m
小 学 校 区	はりまや橋 小学校区	収容可能人数	4・5階：各25人，6～14階：各9人
避難場所	4階～14階廊下	(1人/m ²) ※	合計：131人
構造，階層	鉄筋コンクリート造 14階建 地下1階	訓練等実施時の 問い合わせ先	

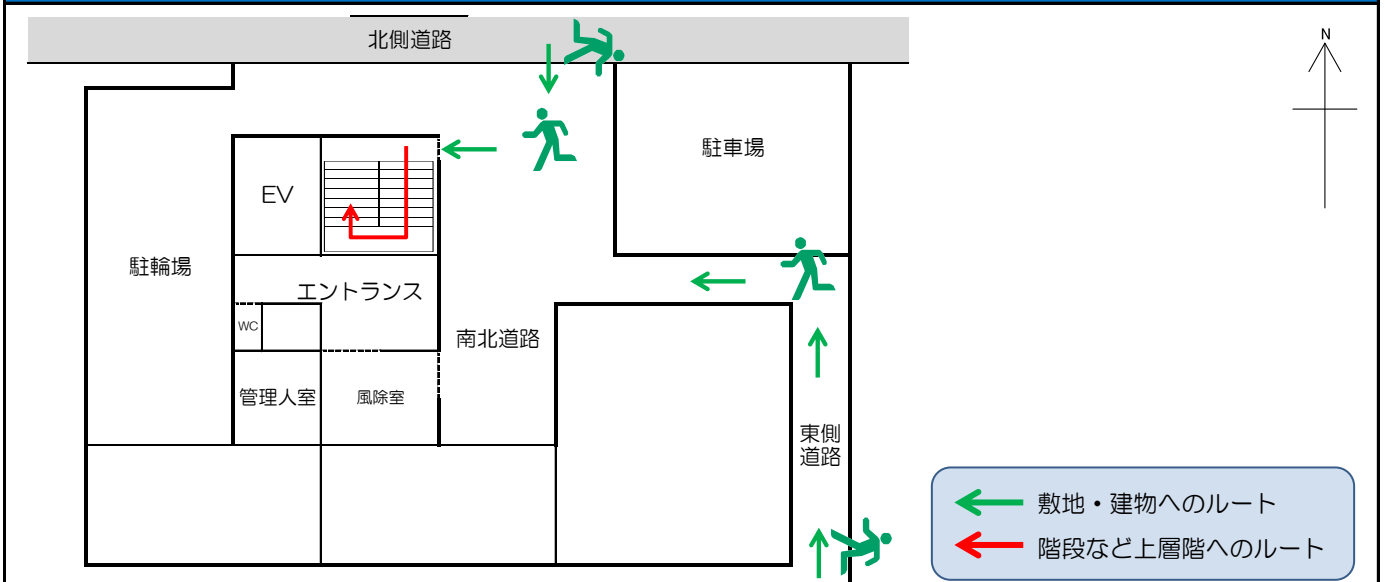


設置している資機材

南海トラフ巨大地震で想定される揺れと津波

設置場所		震度 6強	津波浸水予測：1～2m 津波到達予測時間：60分以上
ボート	トイレ処理剤		<h3>施設側からの注意事項など</h3>
救命胴衣	アルミシート		
ヘルメット	トイレトペーパー		
ロープ	飲料水		
簡易トイレ	救助サイン用資機材		
テント			

津波避難ビルへの進入方法，避難する場所など



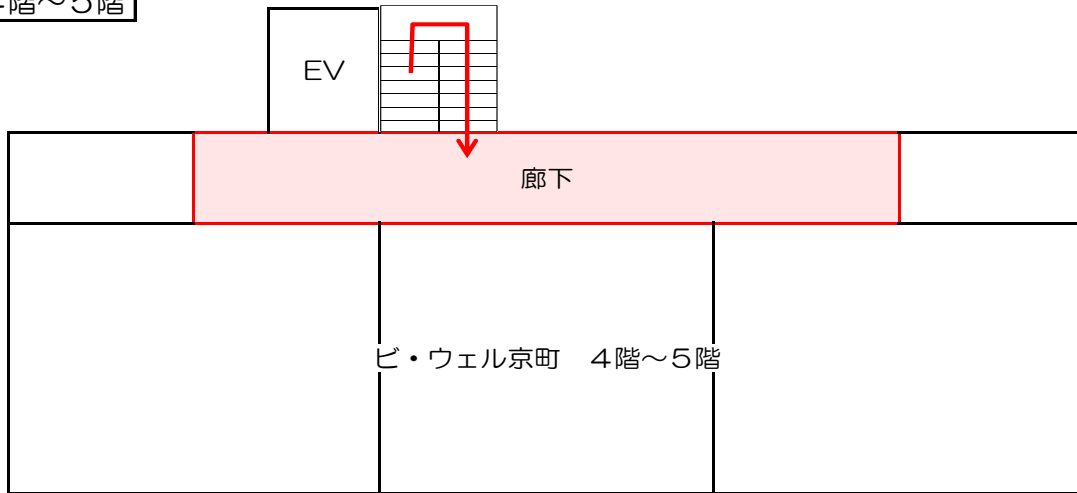
※各フロア面積を小数点以下端数処理で表記しているため、合計面積と合致しない場合があります。

令和5年12月時点 高知市地域防災推進課作成

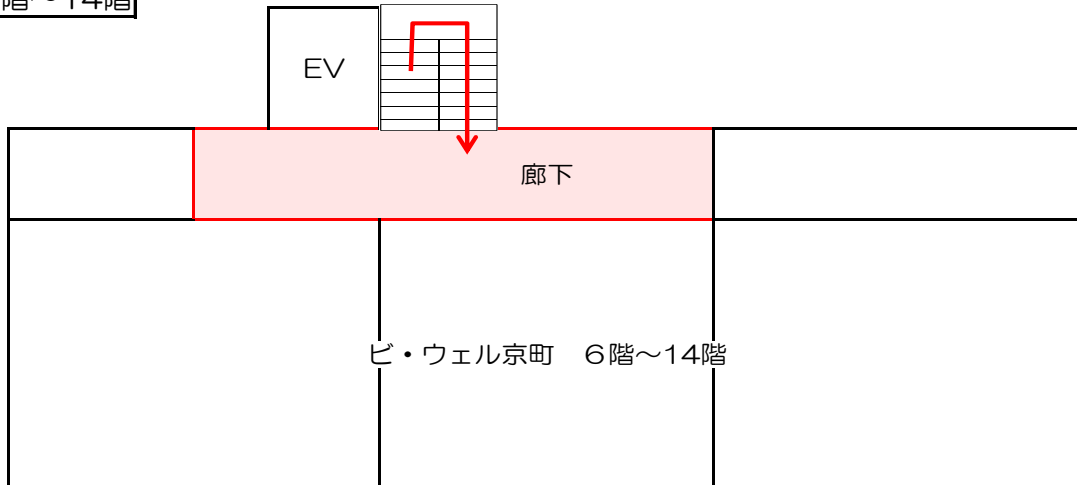
津波避難ビルへの進入方法，避難する場所など





4階～5階



6階～14階



 避難場所

 階段など上層階へのルート