

# ビ・ウェル播磨屋式番館

## 施設の概要

所在地	高知市はりまや町3丁目21番23号	施設種類	分譲マンション
大 街	高知街	標 高	2.1m
小 学 校 区	はりまや橋 小学校区	収容可能人数	4~14階：各9人
避難場所	4階以上廊下	(1人/m <sup>2</sup> ) ※	合計：99人
構造, 階層	鉄筋コンクリート造 14階建	訓練等実施時の 問い合わせ先	



## 設置している資機材

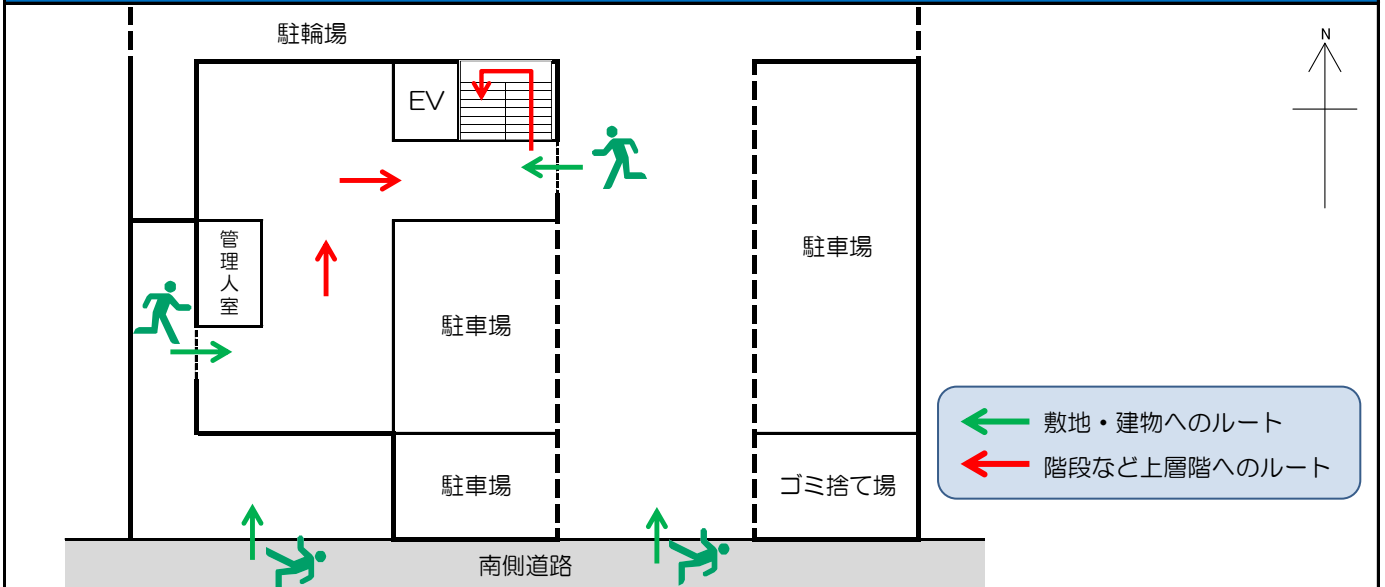
設置場所	配備検討中	
ボート		トイレ処理剤
救命胴衣		アルミシート
ヘルメット		トイレトペーパー
ロープ		飲料水
簡易トイレ		救助サイン用資機材
テント		

## 南海トラフ巨大地震で想定される揺れと津波

震度 6強	津波浸水予測：1~2m
	津波到達予測時間：60分以上

## 施設側からの注意事項など

## 津波避難ビルへの進入方法, 避難する場所など

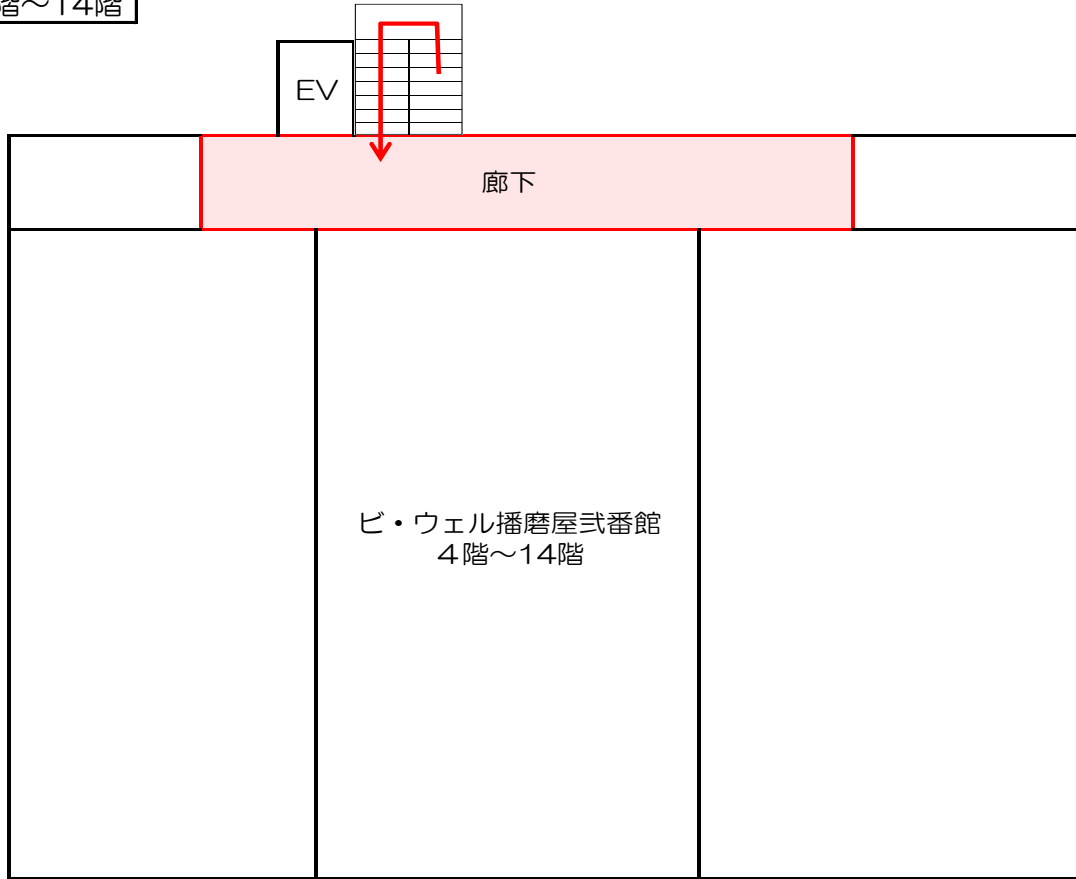


※各フロア面積を小数点以下端数処理で表記しているため、合計面積と合致しない場合があります。

令和5年12月時点 高知市地域防災推進課作成

# 津波避難ビルへの進入方法，避難する場所など

4階～14階



避難場所



階段など上層階へのルート