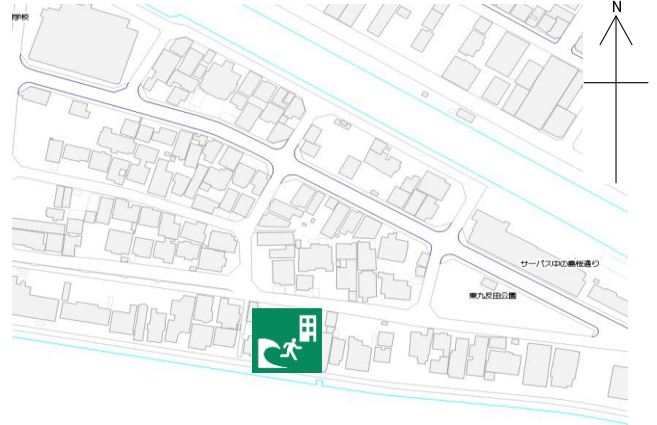


ビ・ウェル九反田【RIVER FRONT】

施設の概要

所在地	高知市九反田14番5号	施設種類	分譲マンション	
大 街	南街	標 高	2.2m	
小 学 校 区	はりまや橋 小学校区	収容可能人数 (1人/m ²) ※	4階 : 31人	7階 : 31人
避 難 場 所	4階以上廊下		5階 : 31人	8階 : 46人
			6階 : 31人	合計 : 170人
構造, 階層	鉄筋コンクリート造 8階建	訓練等実施時の 問い合わせ先		

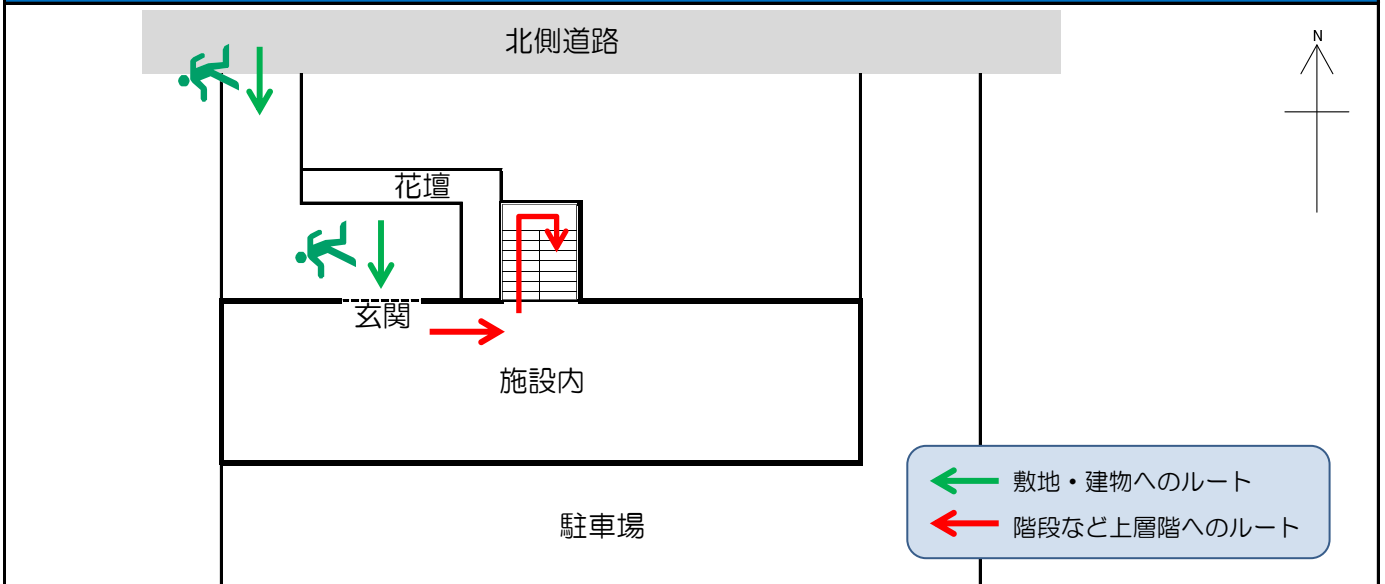


設置している資機材

南海トラフ巨大地震で想定される揺れと津波

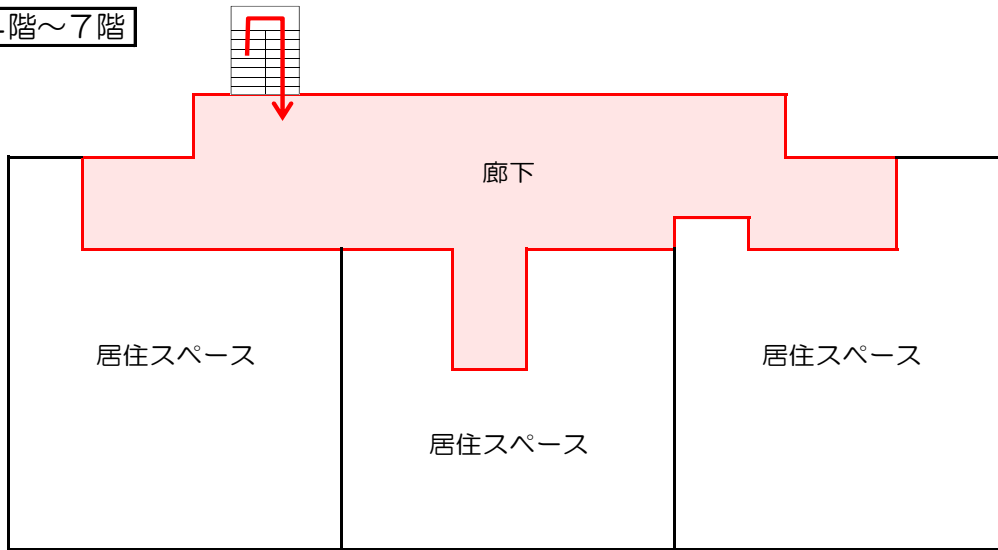
設置場所	配備検討中		震度 6強	津波浸水予測 : 1~2m
ボート		トイレ処理剤		津波到達予測時間 : 40~60分
救命胴衣		アルミシート	施設側からの注意事項など	
ヘルメット		トイレトペーパー		
ロープ		飲料水		
簡易トイレ		救助サイン用資機材		
テント				

津波避難ビルへの進入方法, 避難する場所など

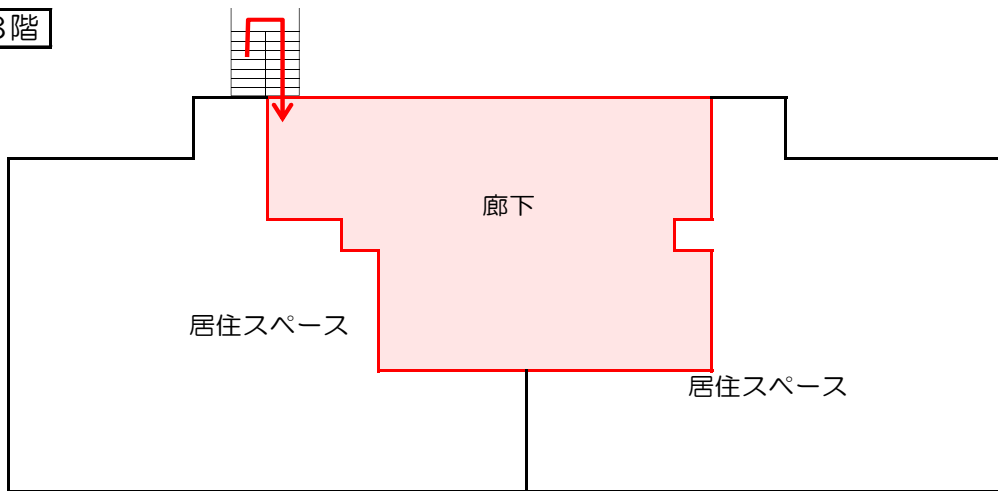


津波避難ビルへの進入方法、避難する場所など

4階～7階



8階



避難場所

階段など上層階へのルート