

# ビ・ウェルおびさんロード

## 施設の概要

所在地	高知市帯屋町1丁目13番8号	施設種類	分譲マンション
大 街	高知街	標 高	1.6m
小 学 校 区	はりまや橋 小学校区	収容可能人数	4~13階：各17人
避難場所	4階以上共用廊下	(1人/m <sup>2</sup> ) ※	合計：170人
構造, 階層	鉄筋コンクリート造 13階建	訓練等実施時の 問い合わせ先	

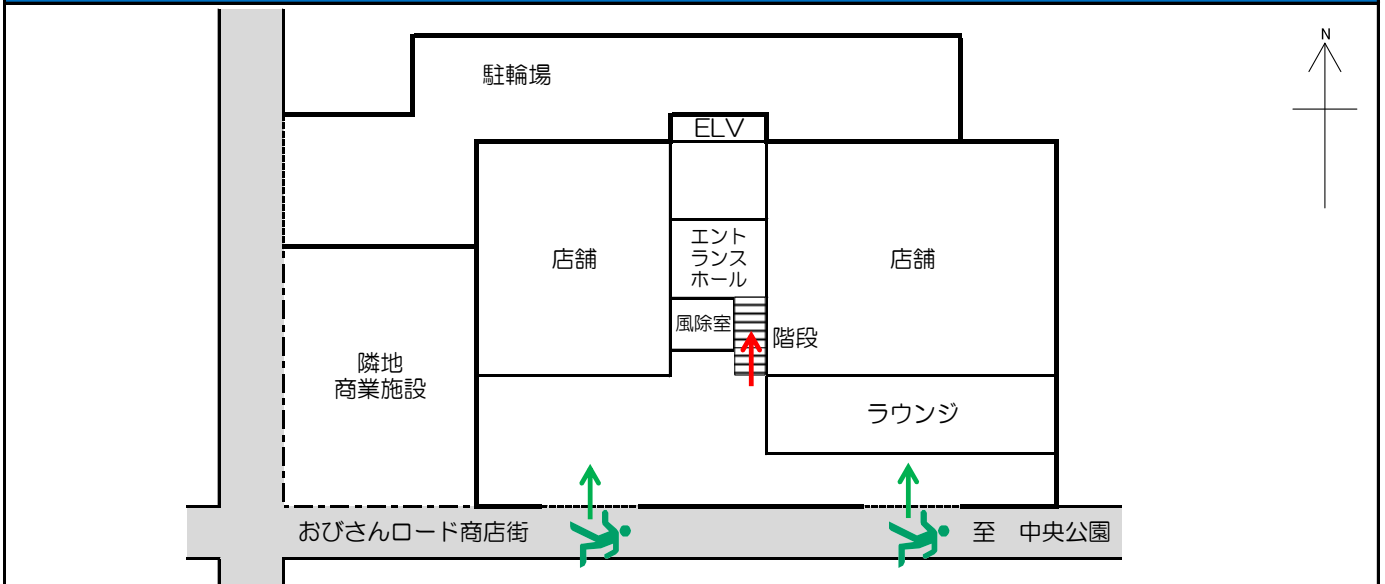


## 設置している資機材

## 南海トラフ巨大地震で想定される揺れと津波

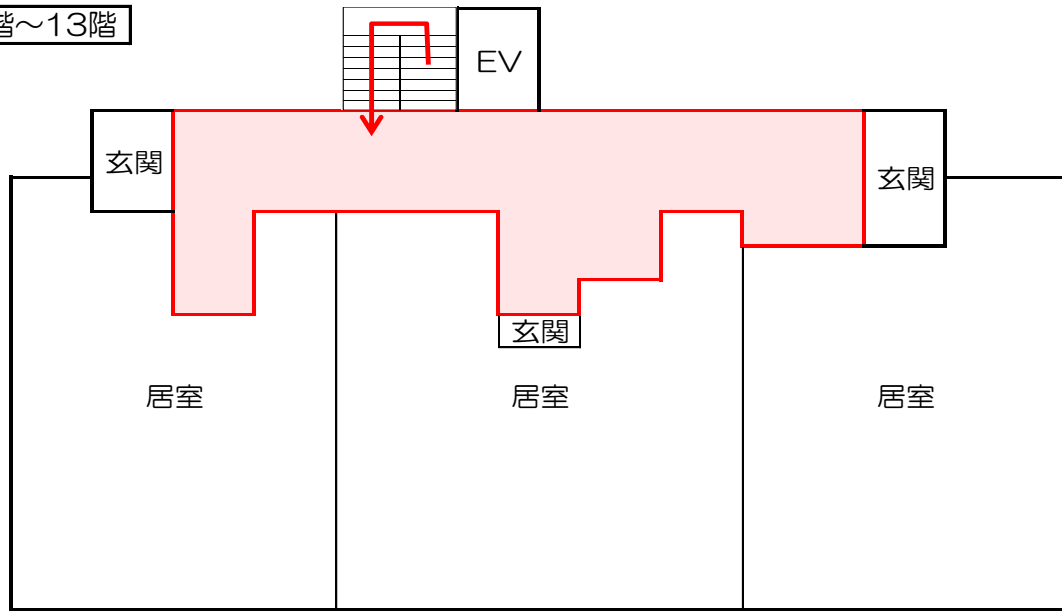
設置場所	配備検討中	震度	6強	津波浸水予測：1~2m
ボート		トイレ処理剤		津波到達予測時間：60分以上
救命胴衣		アルミシート		施設側からの注意事項など
ヘルメット		トイレトーパー		
ロープ		飲料水		
簡易トイレ		救助サイン用資機材		
テント				



## 津波避難ビルへの進入方法, 避難する場所など



# 津波避難ビルへの進入方法，避難する場所など

4階～13階



-  避難場所
-  階段など上層階へのルート