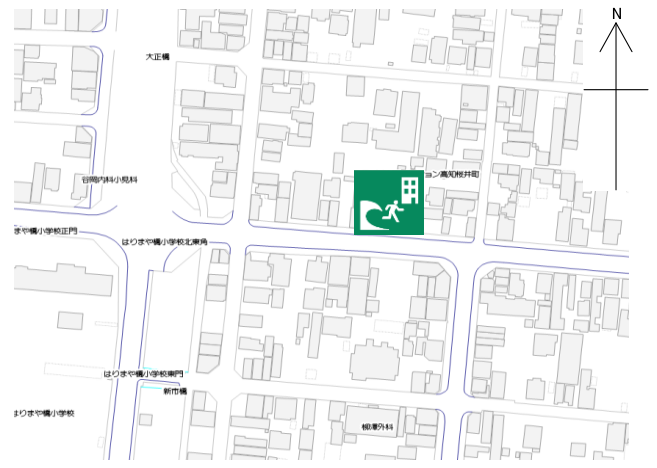


ライオンズマンション高知桜井町

施設の概要

所在地	高知市桜井町1丁目8番32号	施設種類	分譲マンション
大 街	北街	標 高	1.1m
小 学 校 区	はりまや橋 小学校区	収容可能人数 (1人/m ²) ※	4~10階：各12人, 11~13階：各10人, 14階：7人
避難場所	4階から14階までの廊下及びエレベーターホール		合計：121人
構造, 階層	鉄骨鉄筋コンクリート造 14階建	訓練等実施時の問い合わせ先	



設置している資機材

南海トラフ巨大地震で想定される揺れと津波

設置場所	配備検討中		震度 7	津波浸水予測：2~3m
ボート		トイレ処理剤		津波到達予測時間：40~60分
救命胴衣		アルミシート	施設側からの注意事項など	
ヘルメット		トイレトーパー		
ロープ		飲料水		
簡易トイレ		救助サイン用資機材		
テント				

津波避難ビルへの進入方法, 避難する場所など



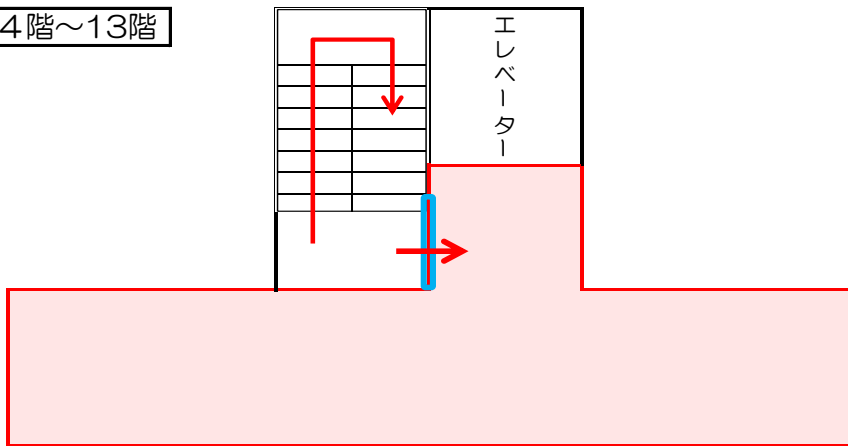
※各フロア面積を小数点以下端数処理で表記しているため、合計面積と合致しない場合があります。

令和5年12月時点 高知市地域防災推進課作成

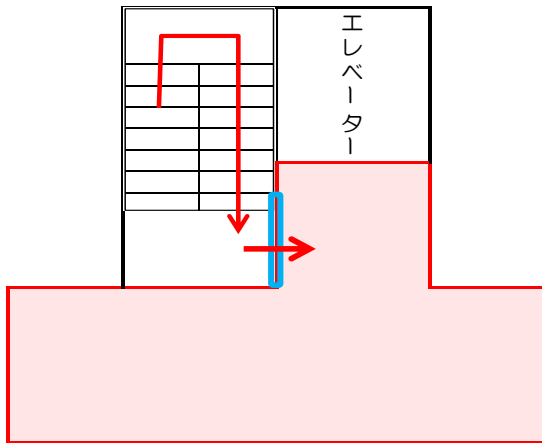
津波避難ビルへの進入方法，避難する場所など



4階～13階



14階

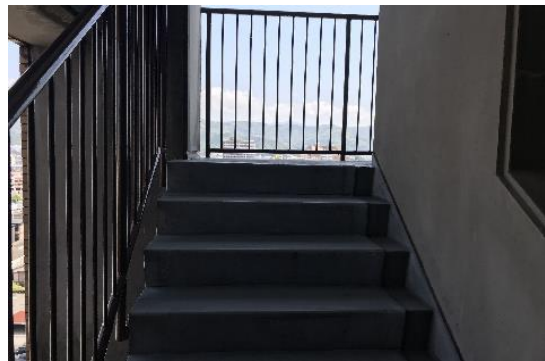


■ 避難場所
← 階段など上層階へのルート

外階段へ通じる扉



廊下



外階段