

ロイヤルガーデンはりまや町

施設の概要

所在地	高知市はりまや町1丁目13番20号	施設種類	分譲マンション
大 街	北街	標 高	2.3m
小 学 校 区	はりまや橋 小学校区	収容可能人数	4~15階：各14人
避難場所	4階以上廊下	(1人/m ²) ※	合計：168人
構造、階層	鉄筋コンクリート造 15階建	訓練等実施時の 問い合わせ先	

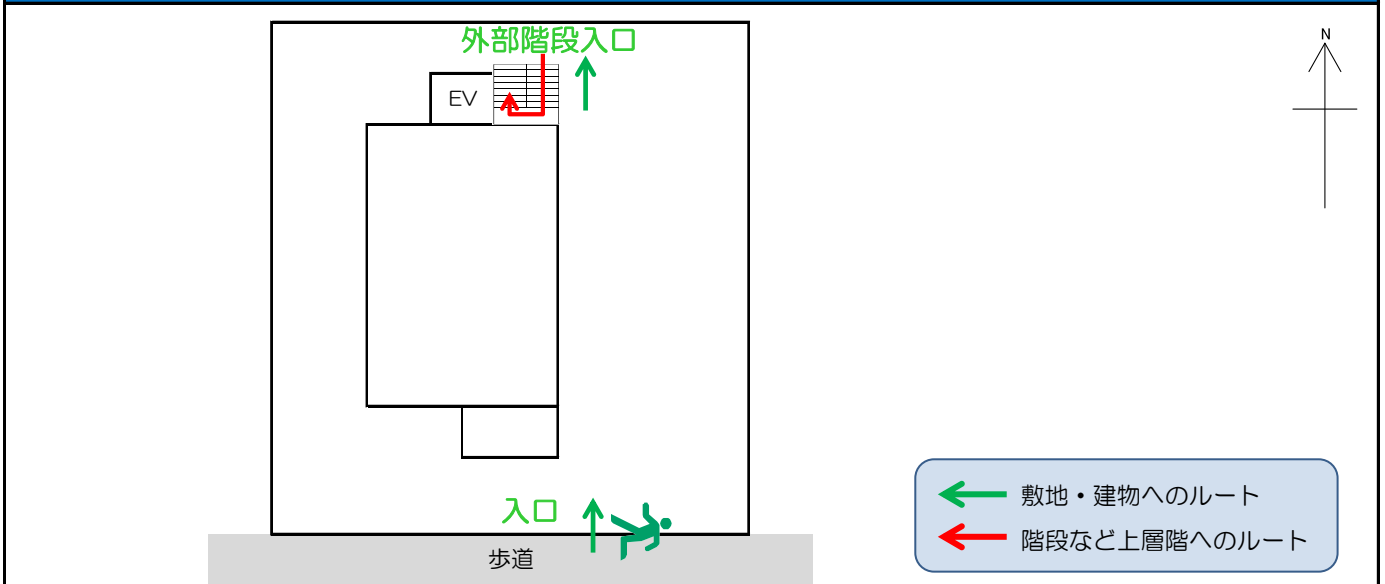


設置している資機材

南海トラフ巨大地震で想定される揺れと津波

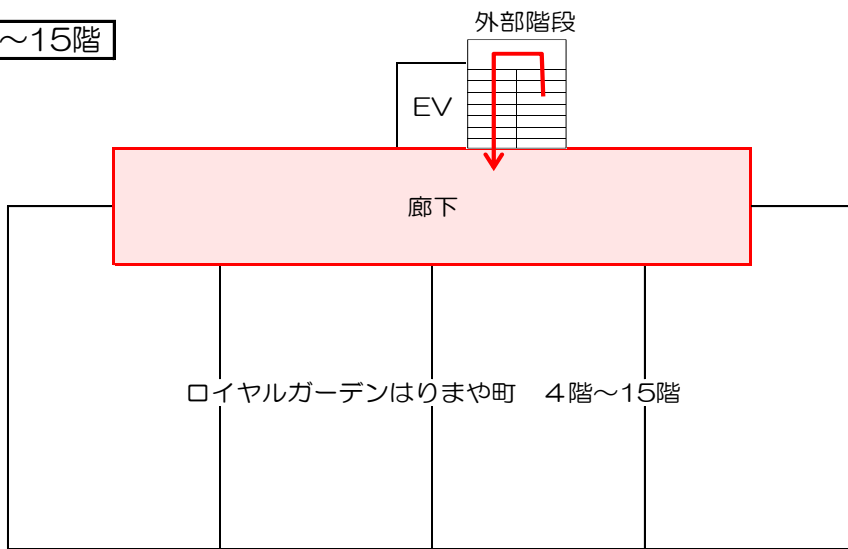
設置場所	最上階階段踊り場保管庫			震度 6強	津波浸水予測：1~2m
ボート	1	トイレ処理剤	16		津波到達予測時間：40~60分
救命胴衣	4	アルミシート	168	施設側からの注意事項など	
ヘルメット	4	トイレトーパー	7		
ロープ	1	飲料水	-		
簡易トイレ	1	救助サイン用資機材	1		
テント	1				

津波避難ビルへの進入方法、避難する場所など



津波避難ビルへの進入方法、避難する場所など

4階～15階



避難場所
階段など上層階へのルート