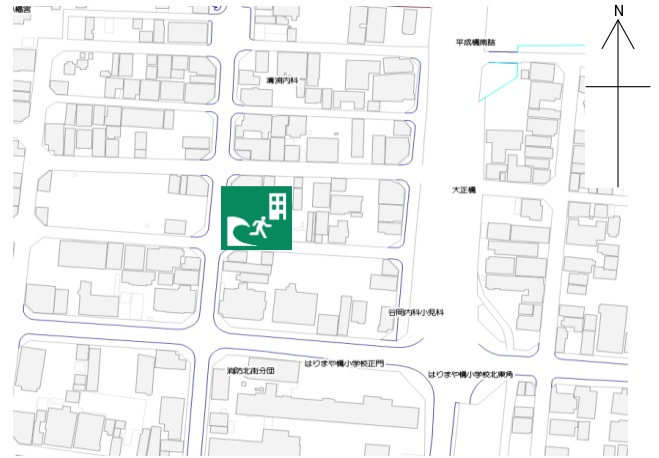


北街ビル

施設の概要

所在地	高知市はりまや町三丁目20-1	施設種類	店舗等			
大 街	北街	標 高	1.8m			
小 学 校 区	はりまや橋 小学校区	収容可能人数 (1人/m ²) ※	：	人	：	人
避 難 場 所	4階以上廊下及び屋上		：	人	：	人
		合計	：	112 人		
構造, 階層	鉄骨造 5階建	訓練等実施時の 問い合わせ先				



設置している資機材

設置場所	3～5階EVホール資機材ボックス		
ボート	-	トイレ処理剤	11
救命胴衣	-	アルミシート	112
ヘルメット	-	トイレトペーパー	5
ロープ	-	飲料水	-
簡易トイレ	1	救助サイン用資機材	1
テント	1		

南海トラフ巨大地震で想定される揺れと津波

震度 6強	津波浸水予測	： 1～2m
	津波到達予測時間	： 60分以上

施設側からの注意事項など

津波避難ビルへの進入方法, 避難する場所など

店舗

北街ビル 1階

入口

南側道路

入口

← 敷地・建物へのルート

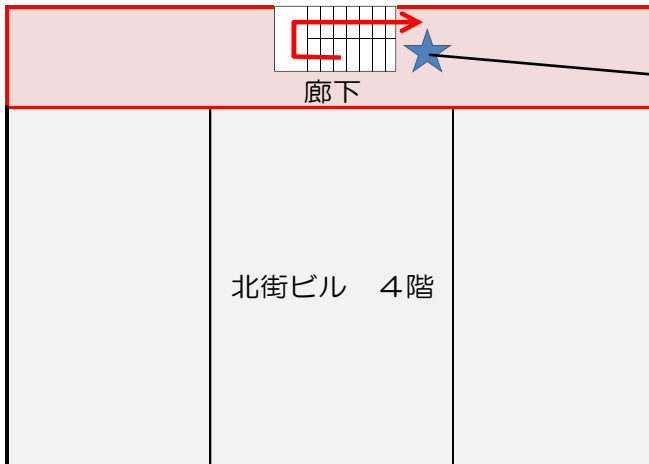
← 階段など上層階へのルート

※各フロア面積を小数点以下端数処理で表記しているため、合計面積と合致しない場合があります。

令和5年12月時点 高知市地域防災推進課作成

津波避難ビルへの進入方法, 避難する場所など

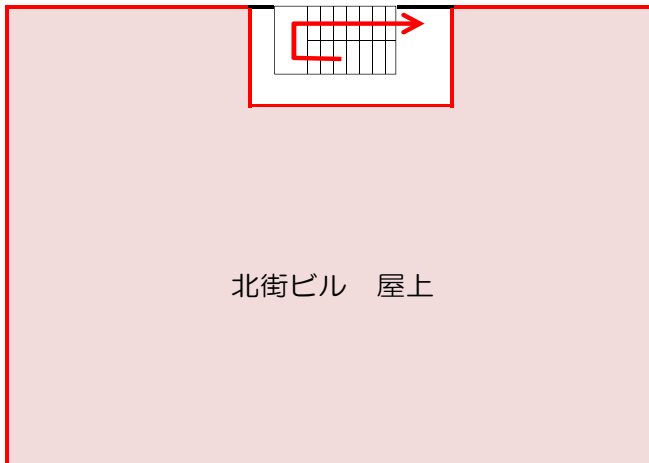
4階



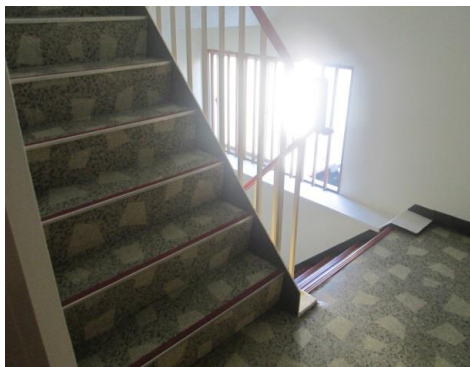
3~5階エレベーターホール



屋上



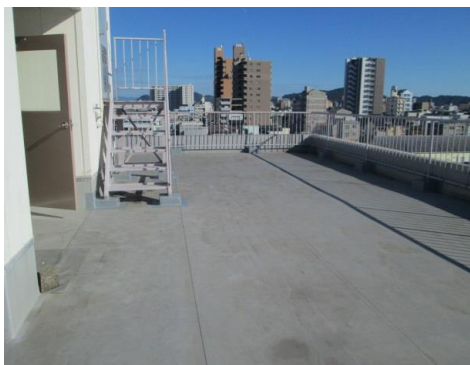
- 階段など上層階へのルート
- 避難場所
- 資機材保管場所



階段



廊下



屋上



資機材ボックス