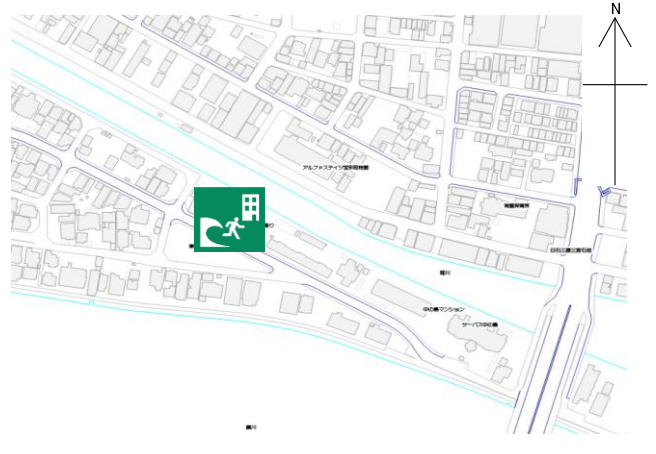


# サーパス中の島 桜通り

## 施設の概要

所在地	高知市中の島1-93	施設種類	分譲マンション	
大 街	南街	標 高	1.7m	
小 学 校 区	はりまや橋 小学校区	収容可能人数 (1人/m <sup>2</sup> ) ※	4階 : 59人	7階 : 59人
避難場所	4階以上廊下		5階 : 59人	8階 : 59人
			6階 : 59人	合計 : 295人
構造, 階層	鉄筋コンクリート造 8階建	訓練等実施時の 問い合わせ先		



## 設置している資機材

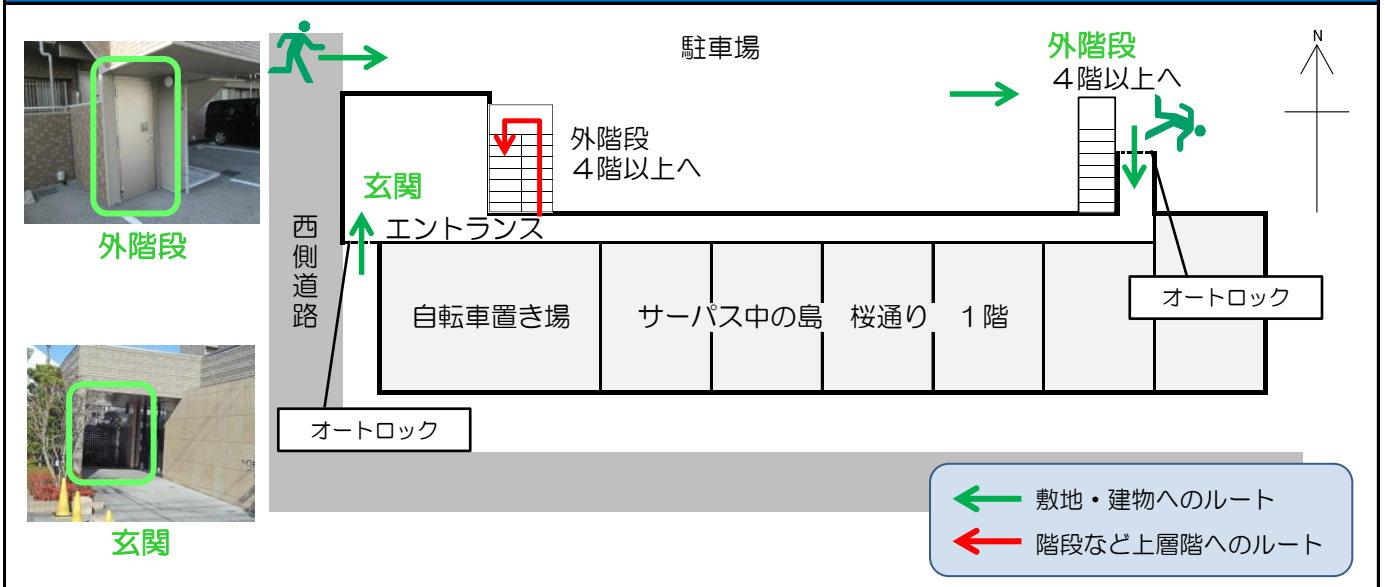
設置場所	8階保管庫		
ボート	1	トイレ処理剤	27
救命胴衣	4	アルミシート	295
ヘルメット	4	トイレトペーパー	11
ロープ	1	飲料水	-
簡易トイレ	1	救助サイン用資機材	1
テント	1		

## 南海トラフ巨大地震で想定される揺れと津波

震度 6強	津波浸水予測 : 1~2m
	津波到達予測時間 : 30~40分

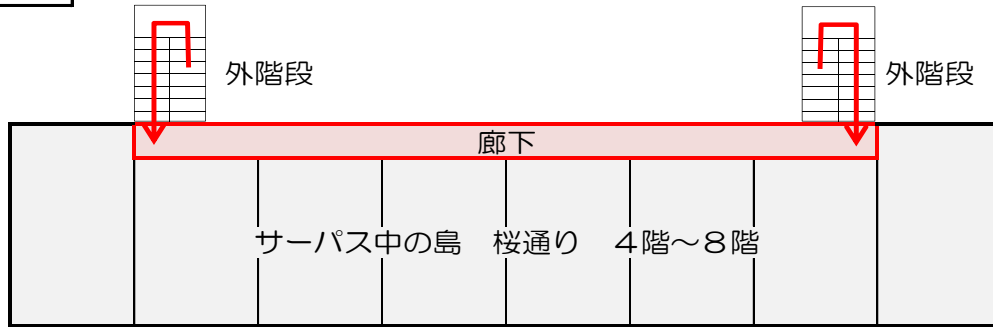
## 施設側からの注意事項など

## 津波避難ビルへの進入方法, 避難する場所など



# 津波避難ビルへの進入方法，避難する場所など

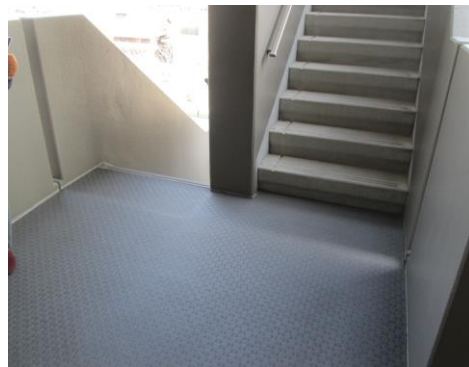
4階～8階



避難場所  
階段など上層階へのルート



廊下



階段