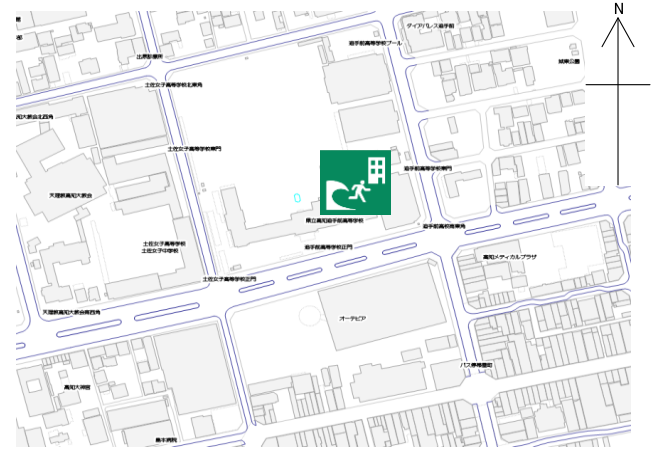


高知追手前高校

施設の概要

所在地	高知市追手筋2丁目2-10	施設種類	学校
大 街	高知街	標 高	2.5m
小 学 校 区	はりまや橋 小学校区	収容可能人数 (1人/m ²) ※	4階 : 547人
避 難 場 所	新館4階教室及び廊下		: 人
		: 人	合計 : 547人
構造, 階層	鉄筋コンクリート造 4階建	訓練等実施時の 問い合わせ先	088-873-6141



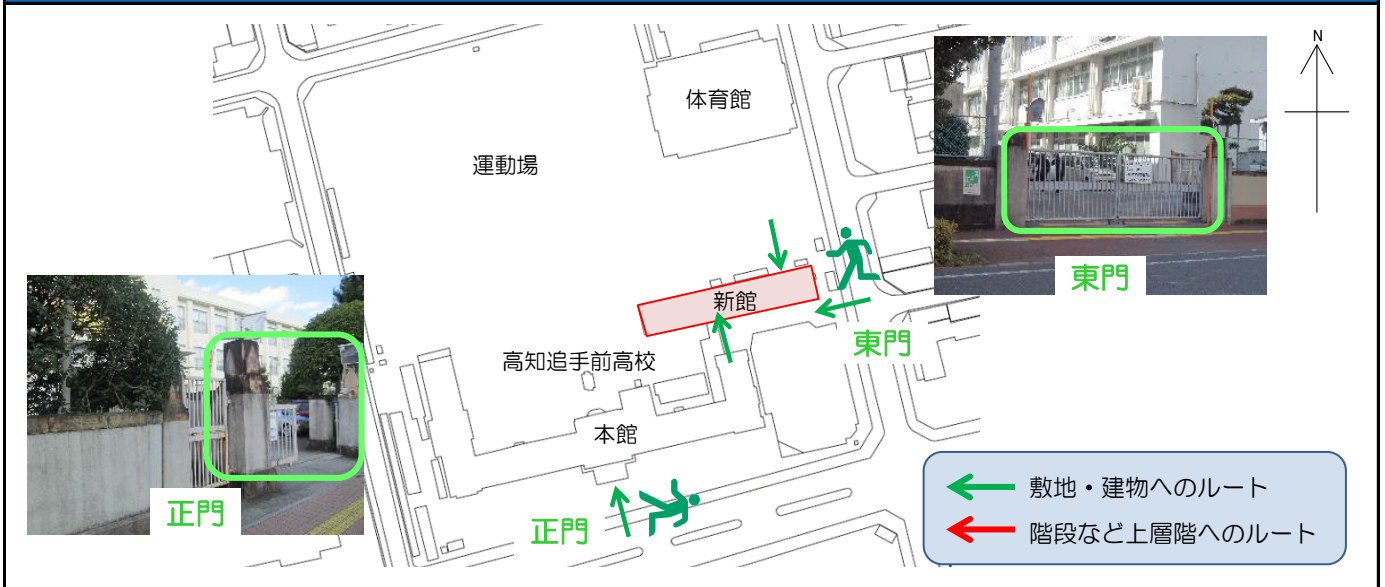
設置している資機材

南海トラフ巨大地震で想定される揺れと津波

設置場所	本館3階階段			震度 6強	津波浸水予測 : 1~2m
ボート	1	トイレ処理剤	76		津波到達予測時間 : 60分以上
救命胴衣	4	アルミシート	507	施設側からの注意事項など	
ヘルメット	4	トイレトーパー	152		
ロープ	1	飲料水	-		
簡易トイレ	11	救助サイン用資機材	1		
テント	11				

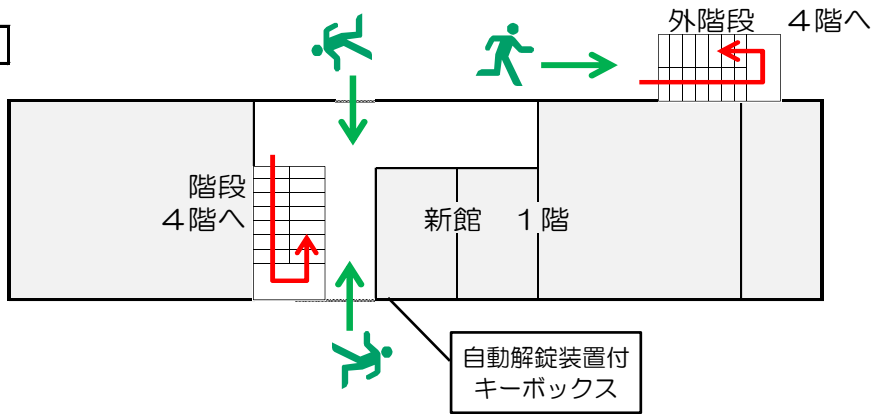
夜間に進入する際は、暗いので階段・段差等に注意を払ってください。学校備品・戸棚の中などの物には必要以上に触れないでください。

津波避難ビルへの進入方法, 避難する場所など



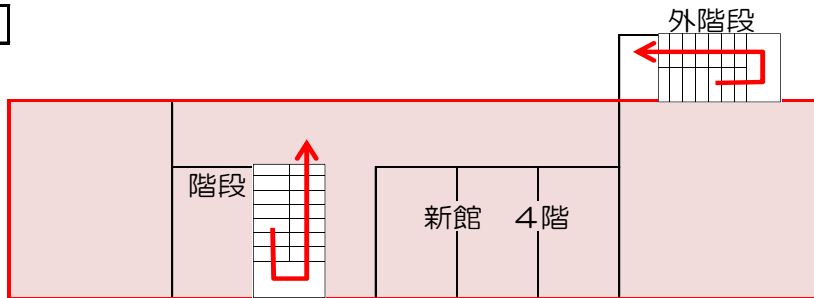
津波避難ビルへの進入方法、避難する場所など

1階



自動解錠装置付キーボックス

4階



- 敷地・建物へのルート
- 階段など上層階へのルート
- 避難場所



外階段



新館入口



廊下