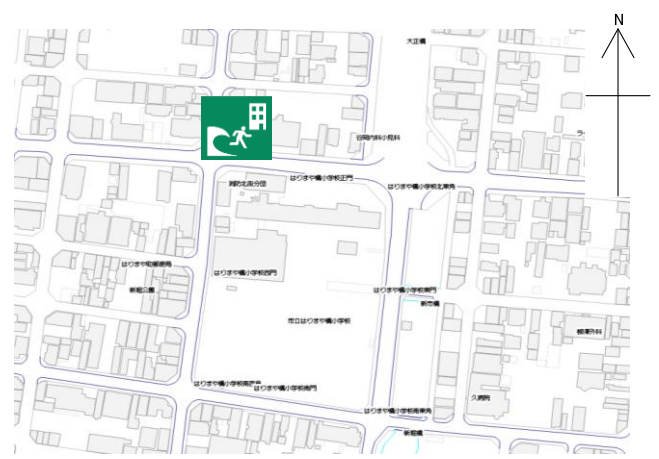


ビ・ウェル播磨屋

施設の概要

所在地	高知市はりまや町3丁目21-2	施設種類	分譲マンション
大 街	北街	標 高	1.9m
小 学 校 区	はりまや橋 小学校区	収容可能人数	4~10階：各17人
避難場所	4階以上廊下	(1人/m ²) ※	合計：120人
構造, 階層	鉄筋コンクリート造 10階建	訓練等実施時の 問い合わせ先	



設置している資機材

設置場所	10階廊下保管庫内, 9階廊下資機材ボックス内		
ボート	1	トイレ処理剤	11
救命胴衣	4	アルミシート	120
ヘルメット	4	トイレトペーパー	5
ロープ	1	飲料水	-
簡易トイレ	1	救助サイン用資機材	1
テント	1		

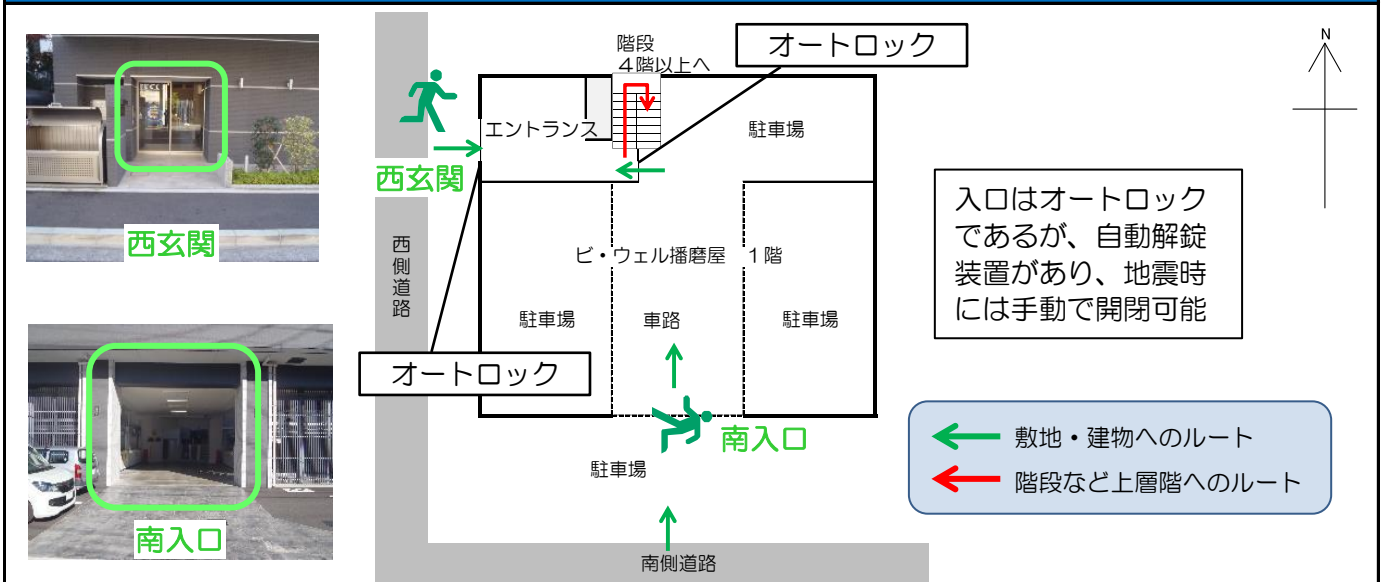
南海トラフ巨大地震で想定される揺れと津波

震度 6強	津波浸水予測：1~2m
	津波到達予測時間：40~60分

施設側からの注意事項など

万一、マンションの部屋が開いていても、勝手に入らないようお願いします。

津波避難ビルへの進入方法, 避難する場所など

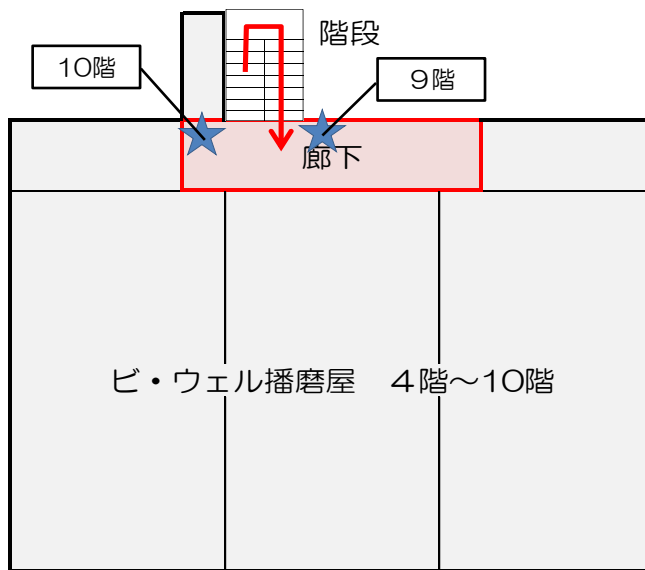


※各フロア面積を小数点以下端数処理で表記しているため、合計面積と合致しない場合があります。

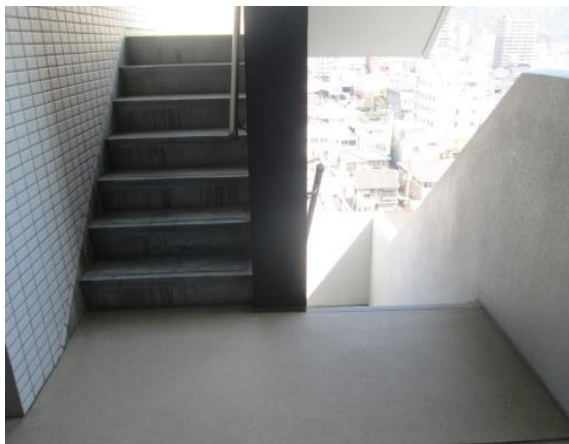
令和5年12月時点 高知市地域防災推進課作成

津波避難ビルへの進入方法，避難する場所など

4階～10階



- ← 階段など上層階へのルート
- 避難場所
- ★ 資機材保管場所



階段



廊下