

土佐塾本館

施設の概要

所在地	高知市はりまや町3丁目7-8	施設種類	学校
大 街	北街	標 高	1.9m
小 学 校 区	はりまや橋 小学校区	収容可能人数	7階 : 143人 : 人
避 難 場 所	7階テラス		: 人 : 人
		(1人/m ²) ※	: 人 合計 : 143人
構造, 階層	鉄骨鉄筋コンクリート造 7階建	訓練等実施時の 問い合わせ先	088-883-0777



設置している資機材

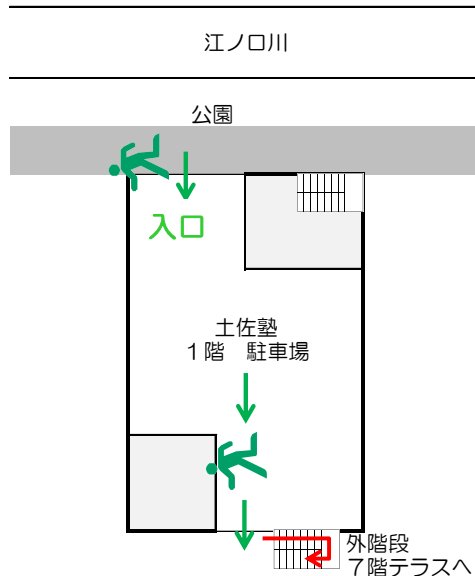
南海トラフ巨大地震で想定される揺れと津波

設置場所	7階踊り場			震度 6強	津波浸水予測 : 1~2m
ボート	1	トイレ処理剤	13		津波到達予測時間 : 60分以上
救命胴衣	4	アルミシート	143	施設側からの注意事項など	
ヘルメット	4	トイレトーパー	6		
ロープ	1	飲料水	36		
簡易トイレ	1	救助サイン用資機材	1		
テント	1				

津波避難ビルへの進入方法, 避難する場所など



入口



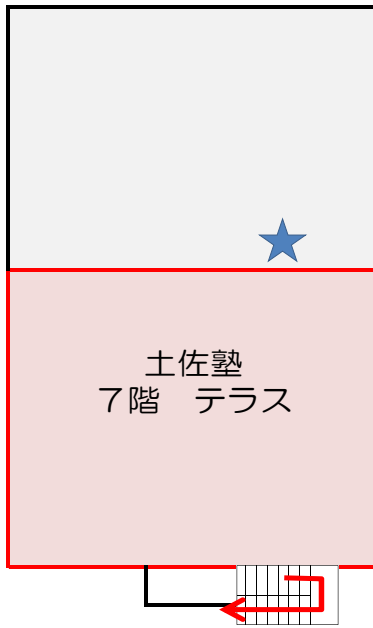
- ← 敷地・建物へのルート
- ← 階段など上層階へのルート

※各フロア面積を小数点以下端数処理で表記しているため、合計面積と合致しない場合があります。

令和5年12月時点 高知市地域防災推進課作成

津波避難ビルへの進入方法，避難する場所など

7階



- 階段など上層階へのルート
- 避難場所
- 誘導灯



階段



テラス