

## 高知地方裁判所

## 施設の概要

所在地	高知市丸ノ内1丁目3-5	施設種類	事務所等	
大 街	高知街	標 高	3.4m	
小 学 校 区	はりまや橋 小学校区	収容可能人数 (1人/m <sup>2</sup> ) ※	：	人
避 難 場 所	4階以上廊下及びエレベーターホール		：	人
		：	人	合計：862人
構造，階層	鉄骨鉄筋コンクリート造 6階建	訓練等実施時の 問い合わせ先	高知地方裁判所 会計課 088-822-0617	



## 設置している資機材

設置場所	6階防災倉庫		
ボート	1	トイレ処理剤	78
救命胴衣	4	アルミシート	862
ヘルメット	4	トイレトーパー	32
ロープ	1	飲料水	-
簡易トイレ	4	救助サイン用資機材	1
テント	4		

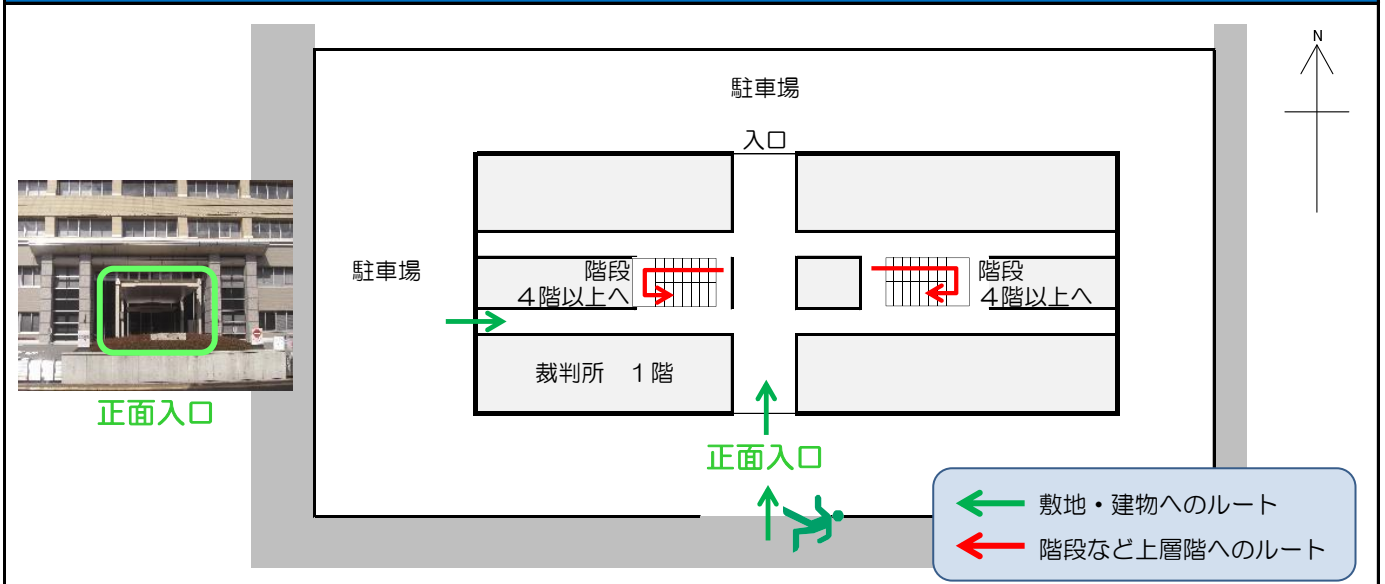
## 南海トラフ巨大地震で想定される揺れと津波

震度 6弱	津波浸水予測：0.01~0.3m
	津波到達予測時間：60分以上

## 施設側からの注意事項など

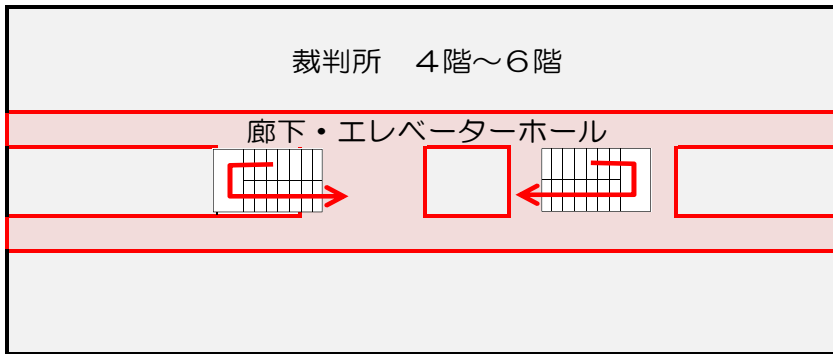
職員の指示に従ってください。所定の避難場所以外には立入らないようにしてください。


## 津波避難ビルへの進入方法，避難する場所など




# 津波避難ビルへの進入方法, 避難する場所など

4階～6階



 避難場所

 階段など上層階へのルート