

サウスブリーズホテル

施設の概要

所在地	高知市農人町5-29	施設種類	ホテル
大 街	南街	標 高	1.6m
小 学 校 区	はりまや橋 小学校区	収容可能人数	4~7階：各49人，8階：70人，屋上：148人
避難場所	4階以上廊下等共用スペース，8階リネン室，脱衣場，屋上	(1人/m ²) ※	合計：418人
構造，階層	鉄骨鉄筋コンクリート造 8階建	訓練等実施時の問い合わせ先	088-885-5050



設置している資機材

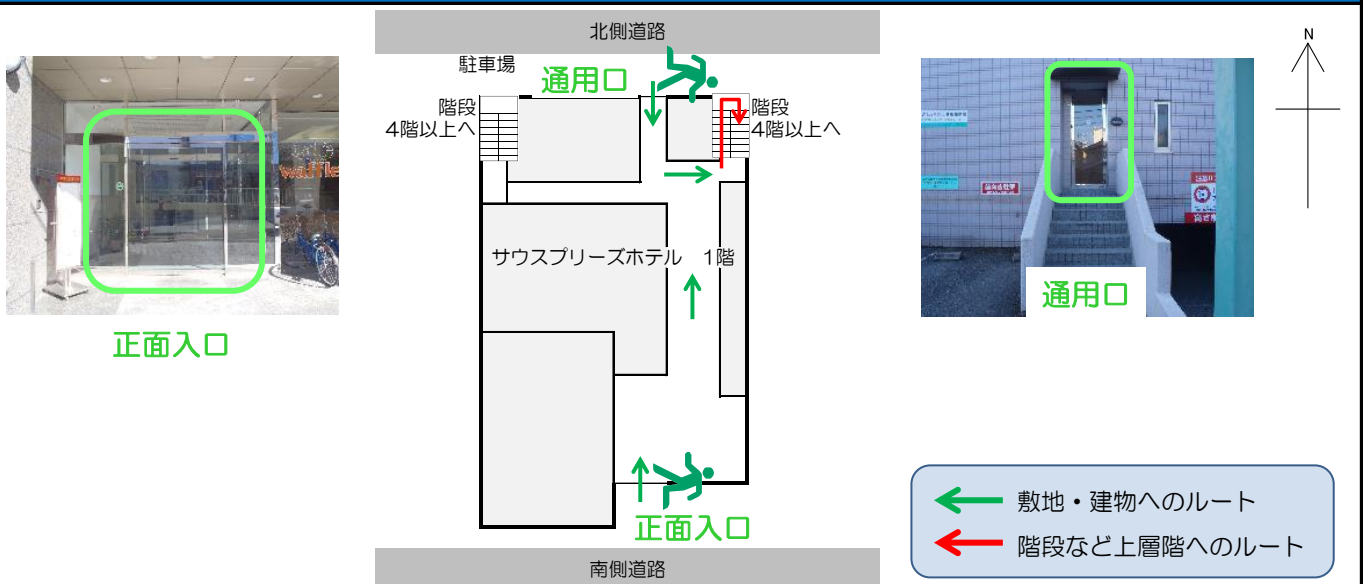
設置場所	屋上
ボート	1 トイレ処理剤 38
救命胴衣	4 アルミシート 418
ヘルメット	4 トイレレットペーパー 16
ロープ	1 飲料水 -
簡易トイレ	2 救助サイン用資機材 1
テント	2

南海トラフ巨大地震で想定される揺れと津波

震度 6強	津波浸水予測：2~3m
	津波到達予測時間：40~60分

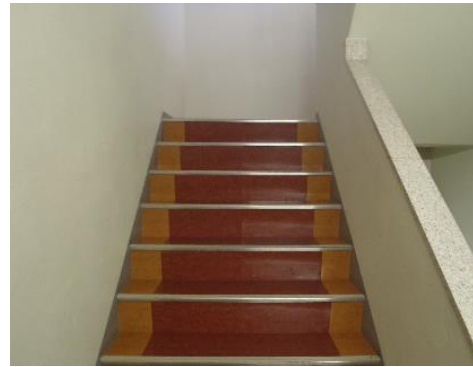
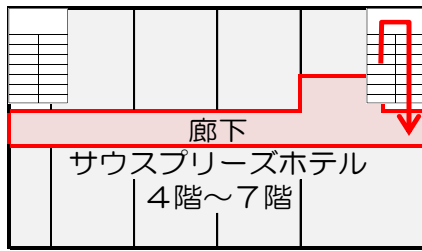
施設側からの注意事項など

津波避難ビルへの進入方法，避難する場所など



津波避難ビルへの進入方法、避難する場所など

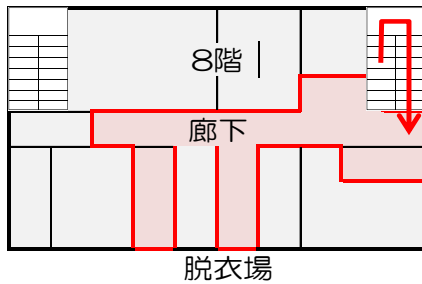
4階～7階



階段



8階

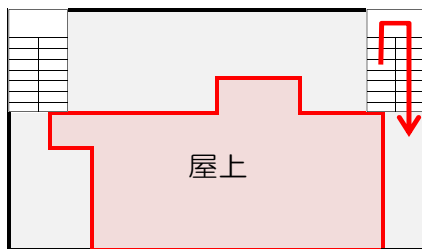


リネン室



廊下

屋上



避難場所
← 階段など上層階へのルート



脱衣所



屋上