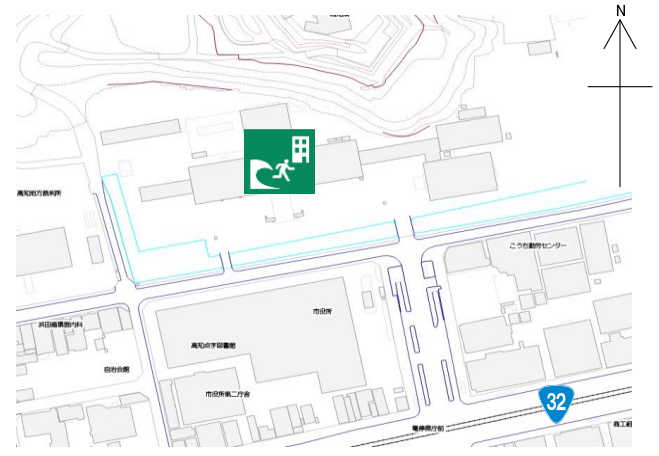


高知県庁本庁舎

施設の概要

所在地	高知市丸ノ内1丁目2-20	施設種類	事務所等
大 街	高知街	標 高	4.0m
小 学 校 区	はりまや橋 小学校区	収容可能人数 (1人/m ²) ※	4階 : 210人 屋上 : 2,056人
避 難 場 所	4階以上廊下, 屋上		5階 : 210人 : 人
			6階 : 180人 合計 : 2,681人
構造, 階層	鉄筋コンクリート造 6階建	訓練等実施時の 問い合わせ先	高知県管財課 庁舎管理担当 088-823-9322



設置している資機材

南海トラフ巨大地震で想定される揺れと津波

設置場所	正庁ホール			震度 6弱	津波浸水予測 : -
ボート	1	トイレ処理剤	242		津波到達予測時間 : -
救命胴衣	4	アルミシート	2,681	施設側からの注意事項など 警備員の誘導指示を守り、パニックに陥ることなく、冷静に行動していただきたい。	
ヘルメット	4	トイレトーパー	97		
ロープ	1	飲料水	-		
簡易トイレ	13	救助サイン用資機材	1		
テント	13				

津波避難ビルへの進入方法, 避難する場所など



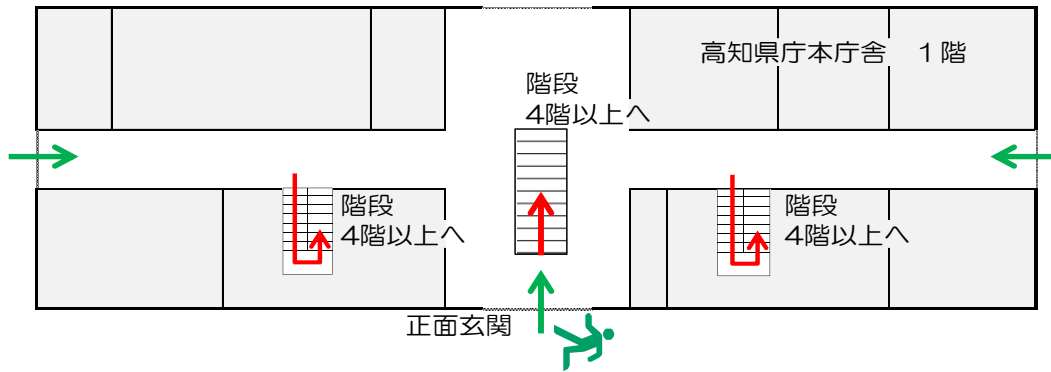
※各フロア面積を小数点以下端数処理で表記しているため、合計面積と合致しない場合があります。

令和5年12月時点 高知市地域防災推進課作成

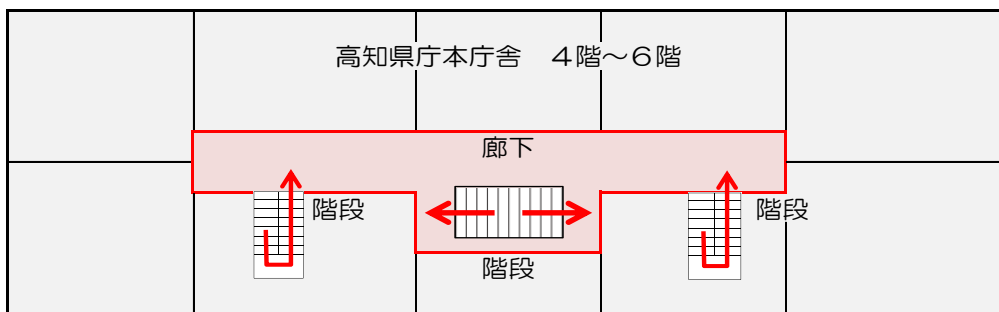
津波避難ビルへの進入方法、避難する場所など



1階






4階～6階



屋上



1階 正面玄関

-  敷地・建物へのルート
-  階段など上層階へのルート
-  避難場所



廊下



屋上