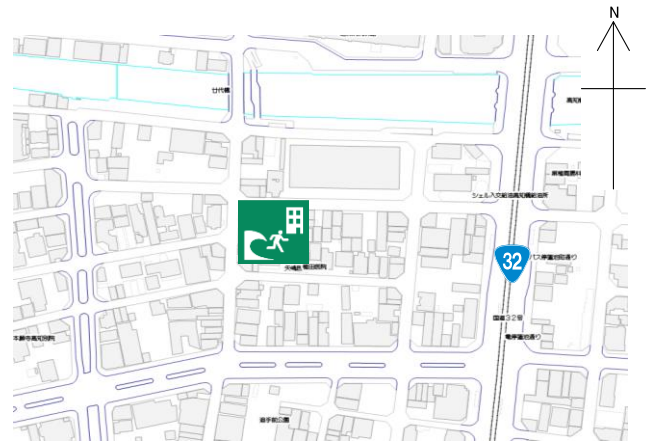


高知パレスホテル 新館

施設の概要

所在地	高知市廿代町1-18	施設種類	ホテル
大 街	高知街	標 高	1.7m
小 学 校 区	はりまや橋 小学校区	収容可能人数	4~8階：各90人，9階：63人，10階：61人
避難場所	4~10階廊下	(1人/m ²) ※	合計：577人
構造，階層	鉄筋コンクリート造 10階建	訓練等実施時の問い合わせ先	088-825-0100



設置している資機材

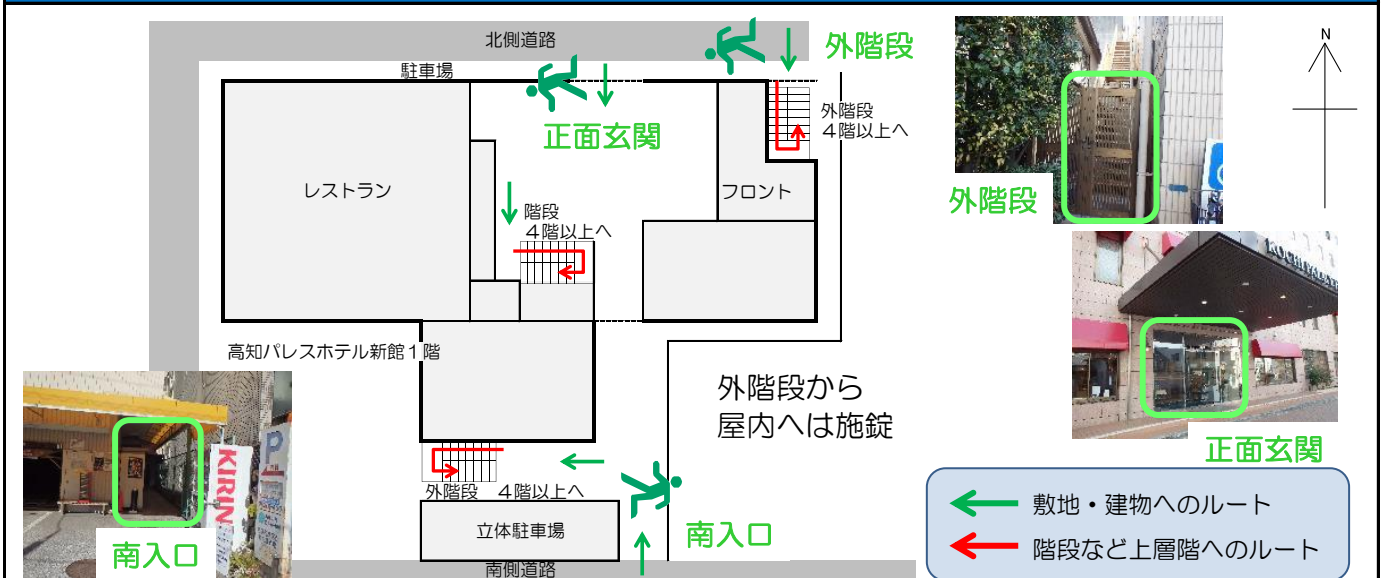
設置場所	10階倉庫		
ボート	1	トイレ処理剤	56
救命胴衣	4	アルミシート	577
ヘルメット	4	トイレトペーパー	21
ロープ	1	飲料水	145
簡易トイレ	3	救助サイン用資機材	1
テント	3		

南海トラフ巨大地震で想定される揺れと津波

震度 6強	津波浸水予測：1~2m
	津波到達予測時間：60分以上

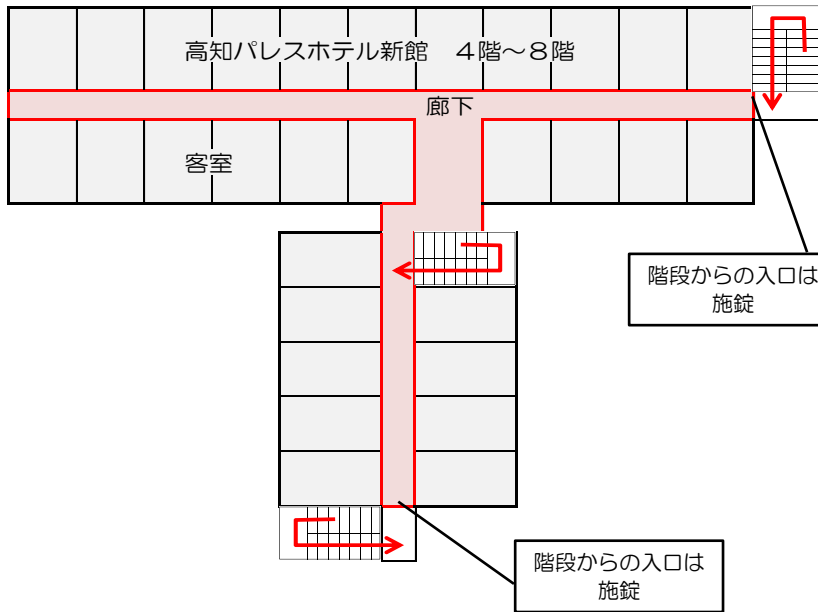
施設側からの注意事項など

津波避難ビルへの進入方法，避難する場所など



津波避難ビルへの進入方法、避難する場所など

4階～8階

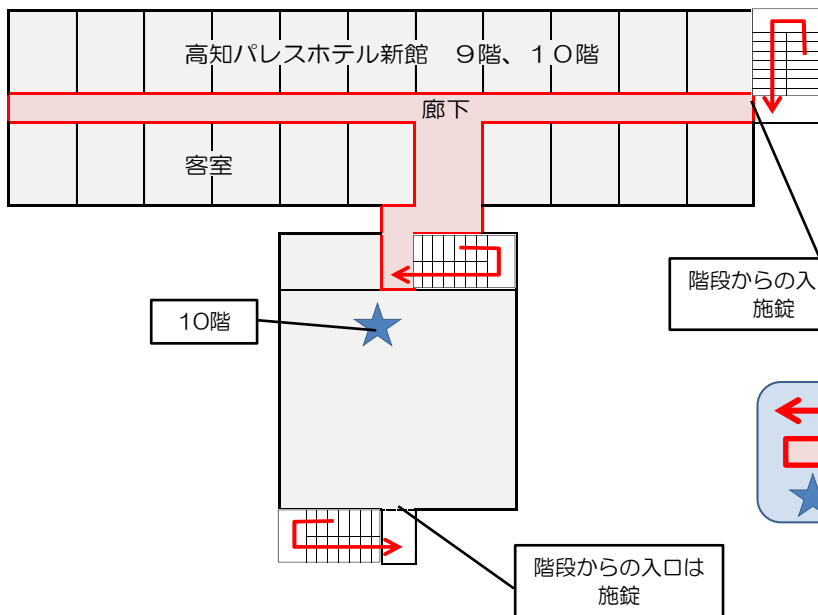


屋内階段

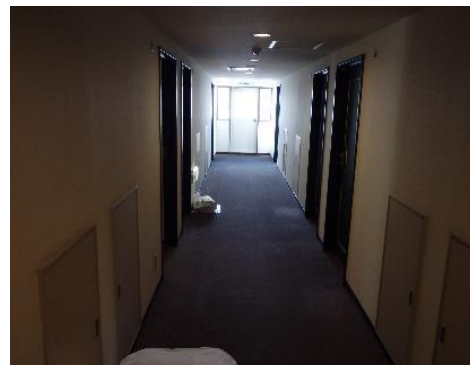
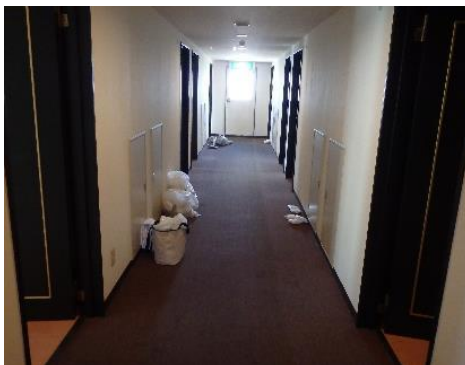


南外階段

9階、10階



- 階段など上層階へのルート
- 避難場所
- 資機材保管場所



廊下