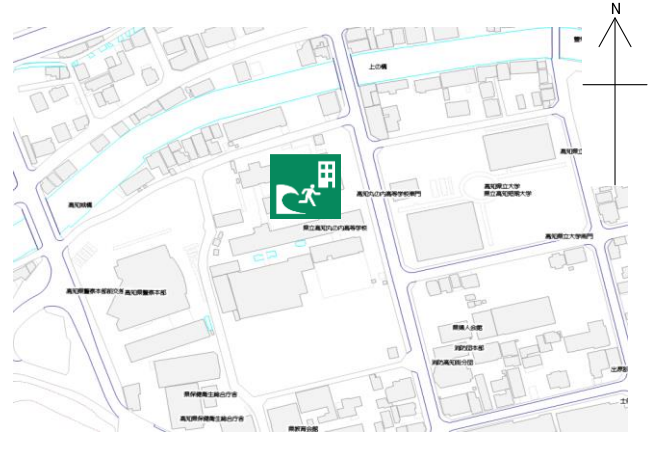


高知丸の内高校

施設の概要

所在地	高知市丸ノ内2丁目2-40	施設種類	学校
大 街	高知街	標 高	2.3m
小 学 校 区	はりまや橋 小学校区	収容可能人数 (1人/m ²) ※	南舎 : 822 人 : 人
避 難 場 所	南校舎4階及び北校舎4階		北舎 : 523 人 : 人
		: 人 合計 : 1,345 人	
構造, 階層	鉄筋コンクリート造 4階建	訓練等実施時の 問い合わせ先	088-873-4291



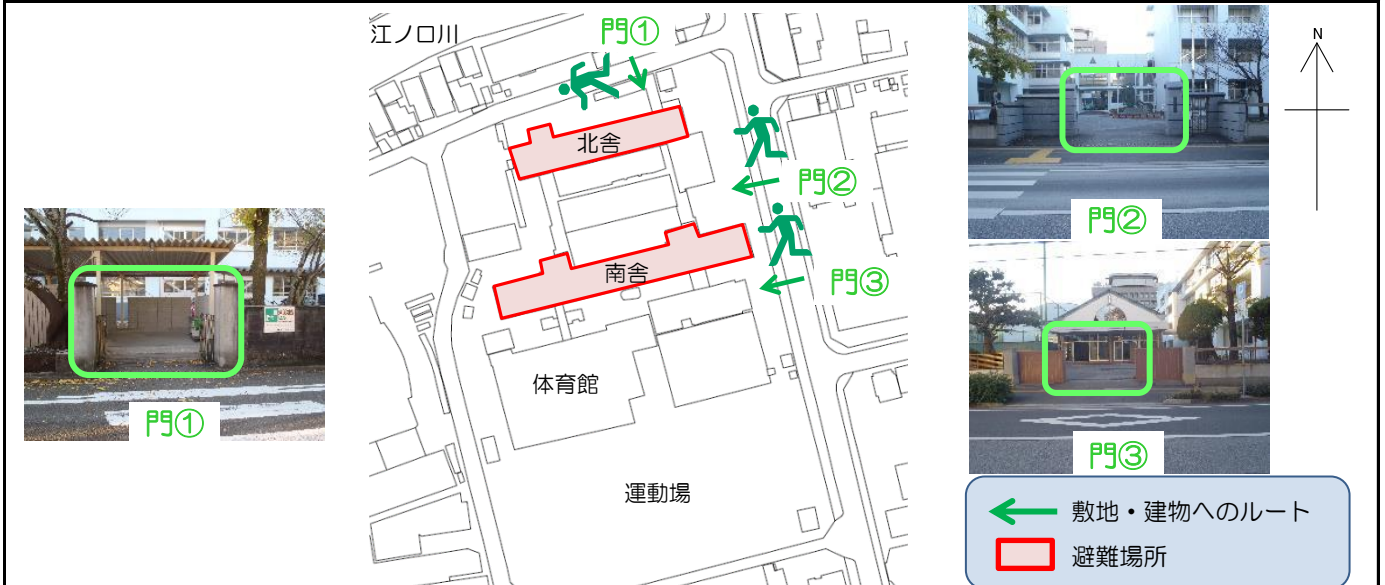
設置している資機材

南海トラフ巨大地震で想定される揺れと津波

設置場所	5階教室			震度 6強	津波浸水予測 : 1~2m
ボート	1	トイレ処理剤	70		津波到達予測時間 : 60分以上
救命胴衣	4	アルミシート	1,345	施設側からの注意事項など	
ヘルメット	4	トイレトペーパー	140		
ロープ	1	飲料水	-		
簡易トイレ	27	救助サイン用資機材	1		
テント	27				

生徒在校時は、生徒は南舎（教室棟）を避難場所に行っているため、避難者は北舎を基本にお願いしたい。

津波避難ビルへの進入方法, 避難する場所など

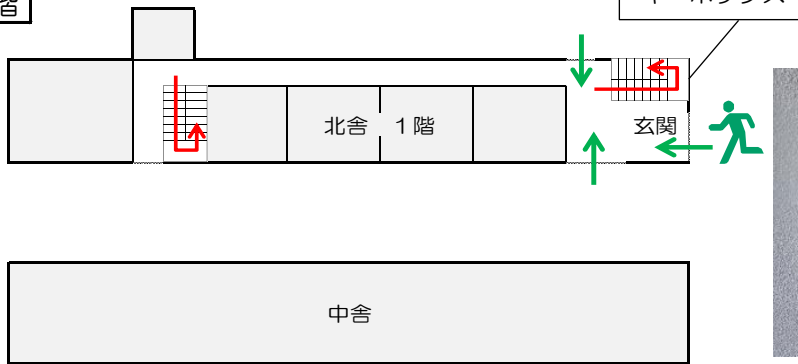


※各フロア面積を小数点以下端数処理で表記しているため、合計面積と合致しない場合があります。

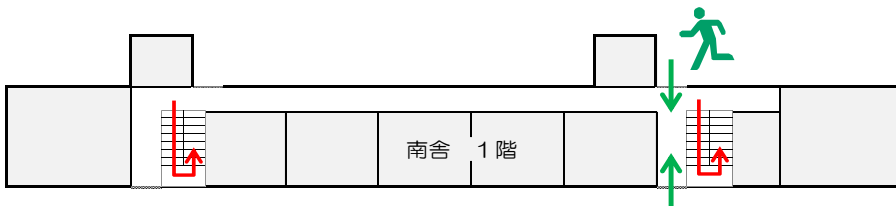
令和5年12月時点 高知市地域防災推進課作成

津波避難ビルへの進入方法、避難する場所など

1階

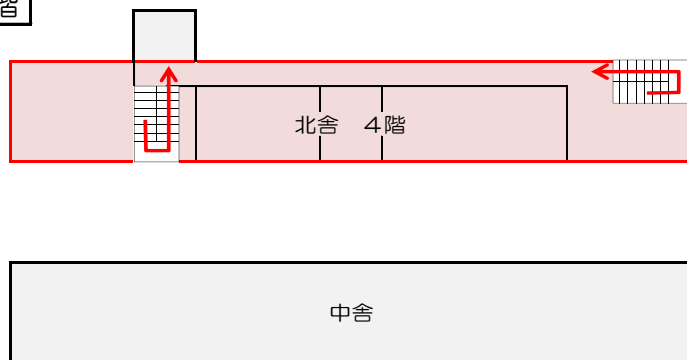


自動解錠装置付キーボックス



玄関

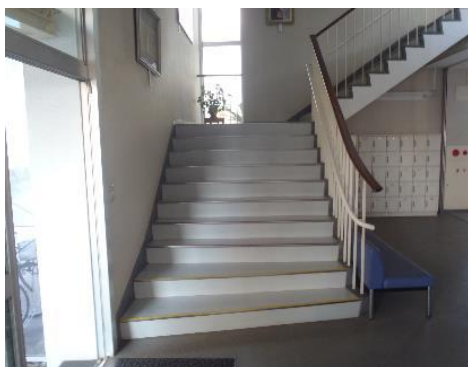
4階



南舎北側入口



- 敷地・建物へのルート
- 階段など上層階へのルート
- 避難場所



階段



廊下