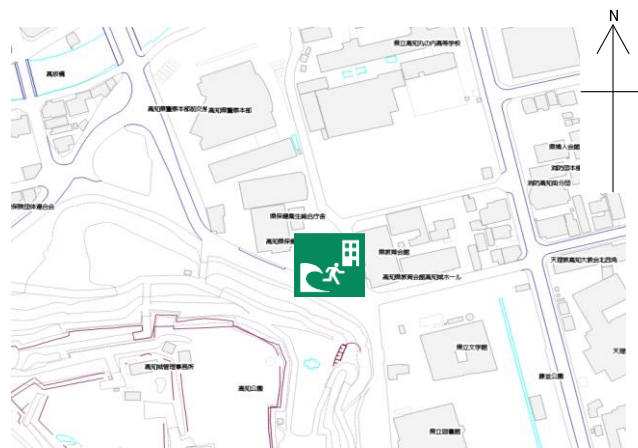


## 高知県庁北庁舎

## 施設の概要

所在地	高知市丸ノ内2丁目4-1	施設種類	事務所等
大 街	高知街	標 高	3.2m
小 学 校 区	はりまや橋 小学校区	収容可能人数 (1人/m <sup>2</sup> ) ※	4階 : 114人 : 人 屋上 : 14人 : 人 合計 : 129人
避難場所	4階廊下, 休養室, 打合せ室及び屋上		
構造, 階層	鉄筋コンクリート造 5階建	訓練等実施時の 問い合わせ先	高知県管財課 庁舎管理担当 088-823-9322

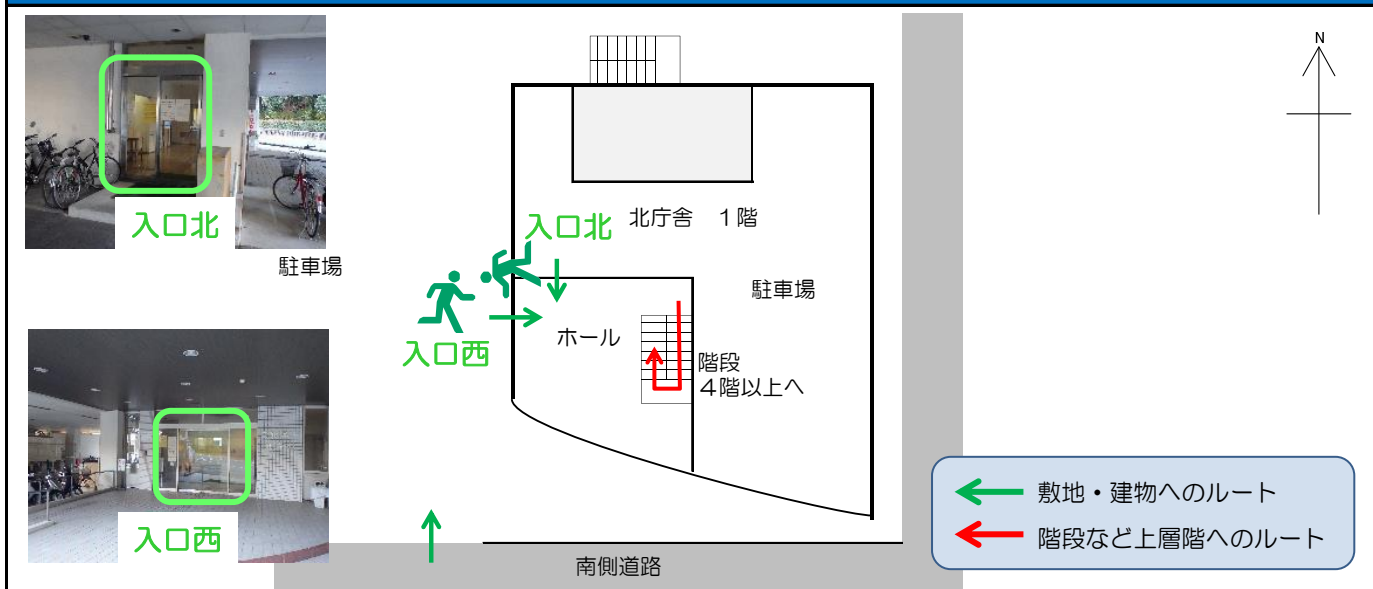


## 設置している資機材

## 南海トラフ巨大地震で想定される揺れと津波

設置場所	4階休憩室		震度 6強	津波浸水予測 : 0.3~1m
ボート	1	トイレ処理剤		12
救命胴衣	4	アルミシート	129	施設側からの注意事項など 警備員の誘導指示を守り、パニックに陥ることなく、冷静に行動していただきたい。
ヘルメット	4	トイレトペーパー	8	
ロープ	1	飲料水	-	
簡易トイレ	1	救助サイン用資機材	1	
テント	1			

## 津波避難ビルへの進入方法, 避難する場所など



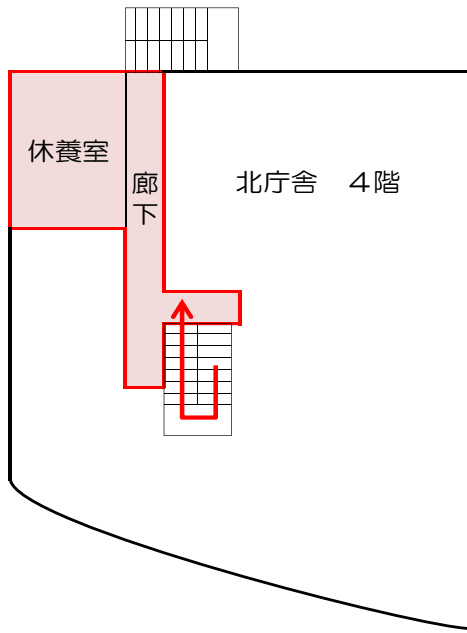
※各フロア面積を小数点以下端数処理で表記しているため、合計面積と合致しない場合があります。

令和5年12月時点 高知市地域防災推進課作成

# 津波避難ビルへの進入方法、避難する場所など



4階

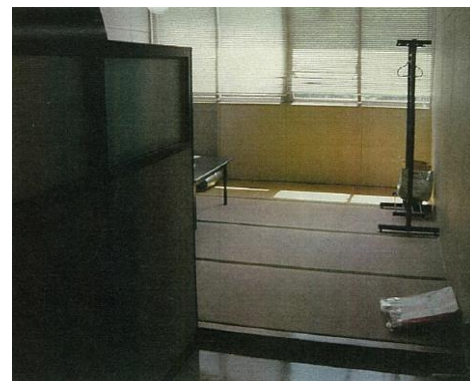
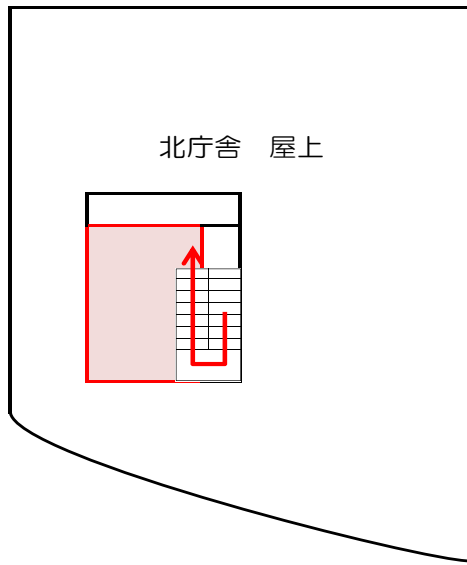


階段





廊下

屋上



休養室

 避難場所

 階段など上層階へのルート



屋上