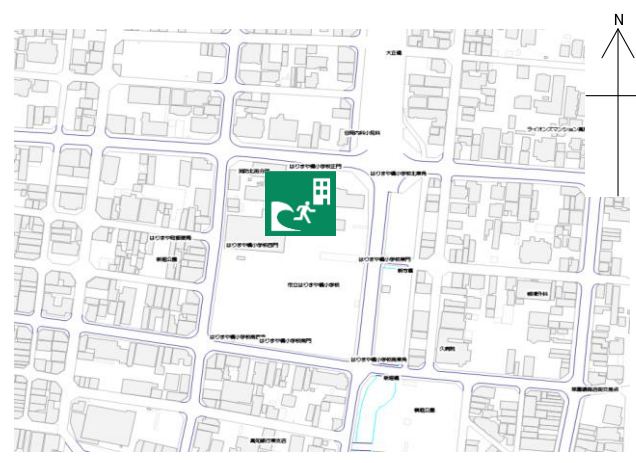


## はりまや橋小学校

## 施設の概要

所在地	高知市はりまや町2丁目14-8	施設種類	学校
大 街	北街	標 高	2.1m
小 学 校 区	はりまや橋 小学校区	収容可能人数 (1人/m <sup>2</sup> ) ※	4階 : 742人 : 人 屋上 : 280人 : 人 合計 : 1,570人
避難場所	校舎4階及び屋上 (放送室を除く)		
構造, 階層	鉄筋コンクリート造 4階建	訓練等実施時の 問い合わせ先	088-882-0168

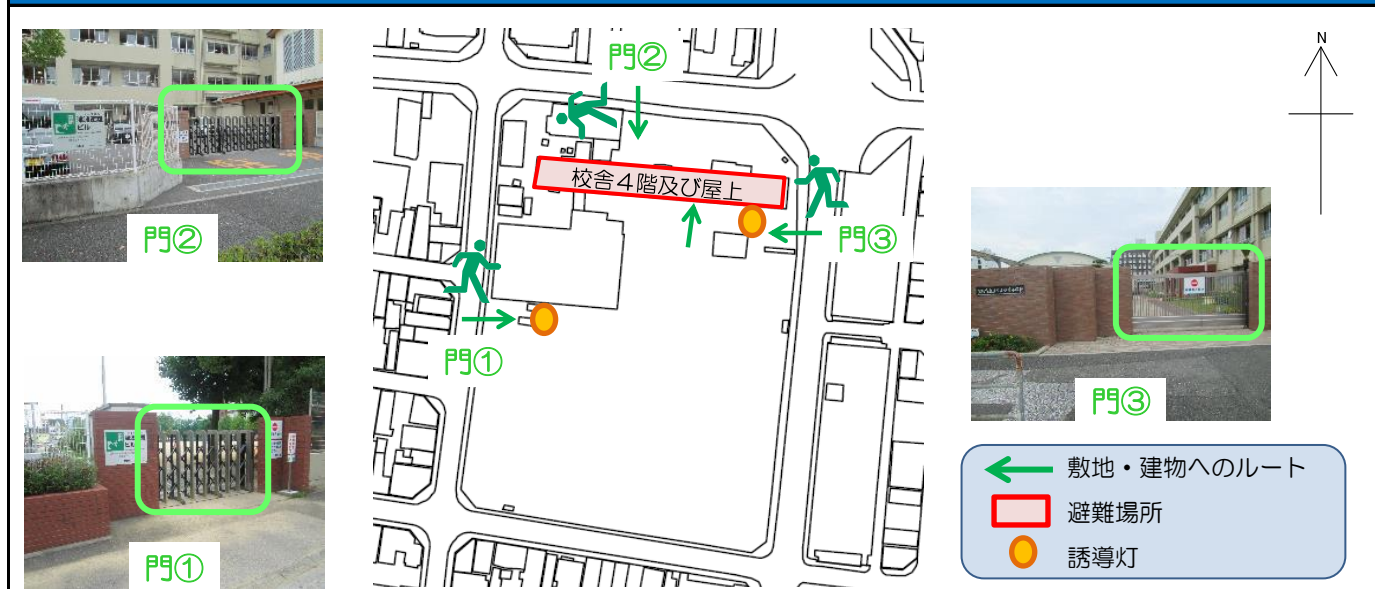


## 設置している資機材

## 南海トラフ巨大地震で想定される揺れと津波

設置場所	4階西階段上屋上防災倉庫, 体育館			震度 6強	津波浸水予測 : 1~2m
ボート	1	トイレ処理剤	236		津波到達予測時間 : 40~60分
救命胴衣	4	アルミシート	1,288	施設側からの注意事項など	
ヘルメット	4	トイレトペーパー	472		
ロープ	1	飲料水	256		
簡易トイレ	32	救助サイン用資機材	1		
テント	32				

## 津波避難ビルへの進入方法, 避難する場所など



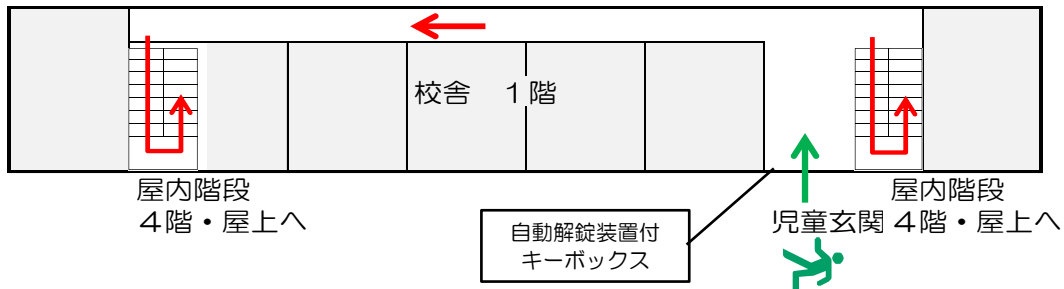
※各フロア面積を小数点以下端数処理で表記しているため、合計面積と合致しない場合があります。

令和5年12月時点 高知市地域防災推進課作成

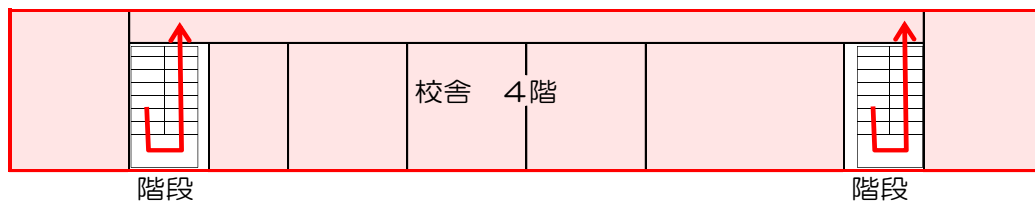
# 津波避難ビルへの進入方法、避難する場所など



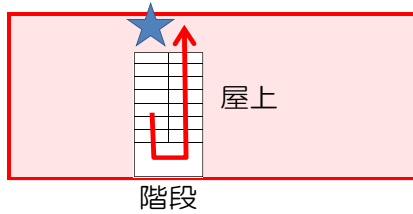
1階



4階



屋上



- 敷地・建物へのルート
- 階段など上層階へのルート
- 避難場所
- 資機材保管場所



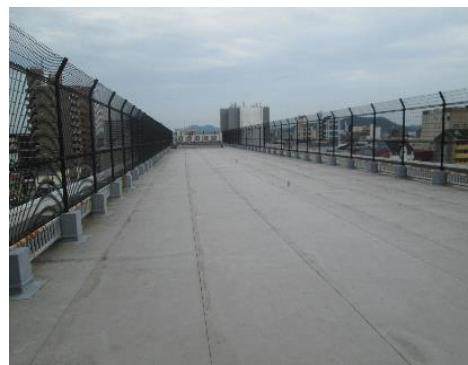
児童玄関



自動解錠装置付キーボックス



廊下



屋上