

潮江市民図書館

施設の概要

所在地	高知市棧橋通2丁目1番50号	施設種類	事務所等	
大 街	潮江	標 高	2.0m	
小 学 校 区	潮江東 小学校区	収容可能人数 (1人/m ²) ※	4階 : 226 人	: 人
避 難 場 所	4階: プレイルーム, 和室, 廊下, バランダ 屋上		屋上 : 198 人	: 人
		: 人	合計 : 424 人	
構造, 階層	鉄筋コンクリート造 4階建	訓練等実施時の 問い合わせ先		

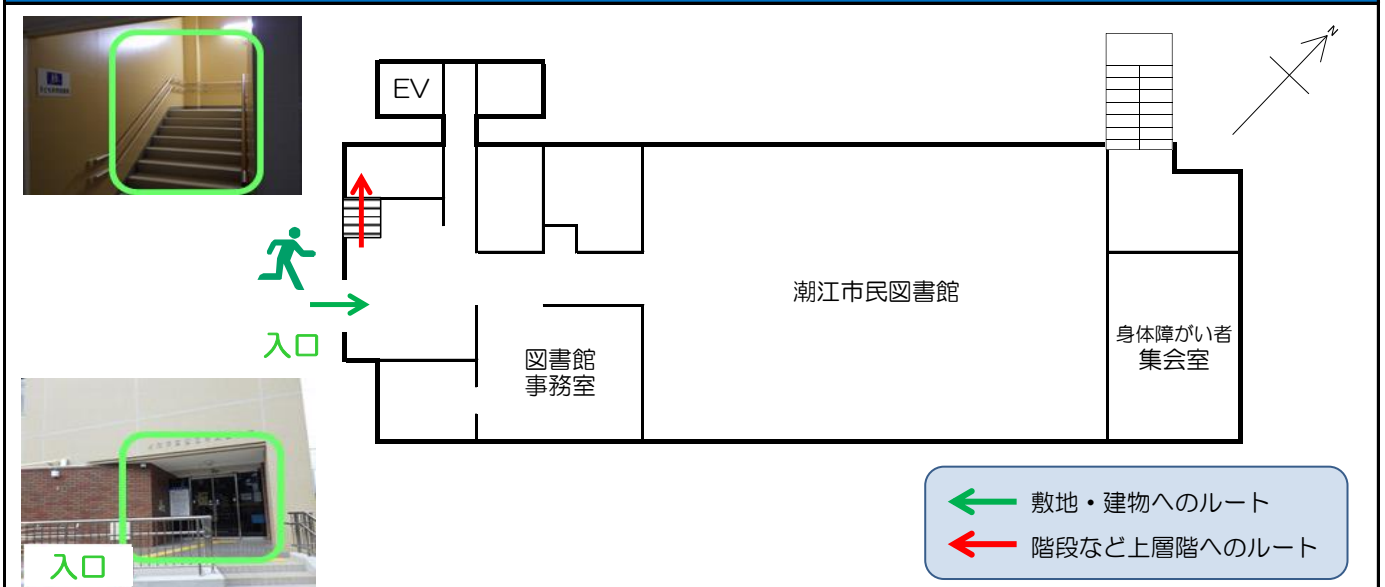


設置している資機材

南海トラフ巨大地震で想定される揺れと津波

設置場所	4階防災倉庫		震度 6弱	津波浸水予測 : 2~3m
ボート	1	トイレ処理剤 40		津波到達予測時間 : 40~60分
救命胴衣	4	アルミシート 424	施設側からの注意事項など	
ヘルメット	4	トイレレットペーパー 80		
ロープ	1	飲料水 106		
簡易トイレ	9	救助サイン用資機材 1		
テント	9			

津波避難ビルへの進入方法, 避難する場所など

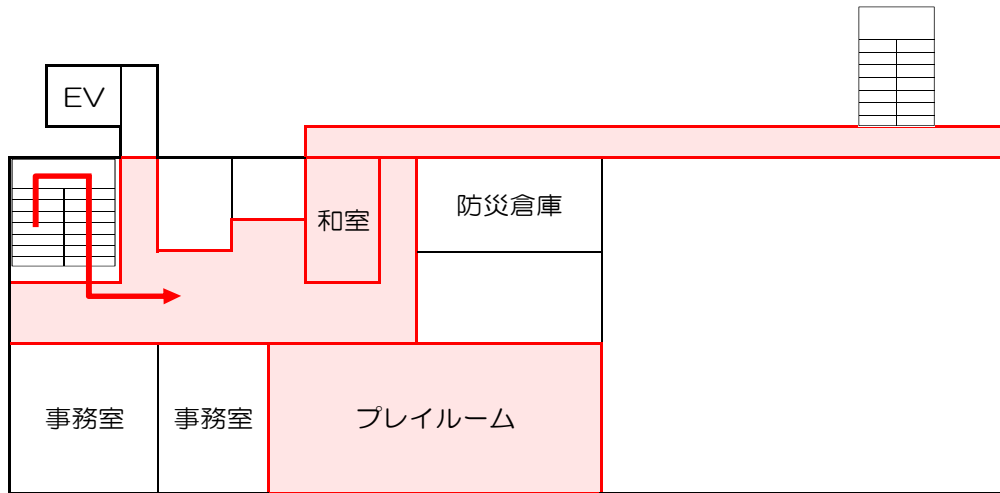


※各フロア面積を小数点以下端数処理で表記しているため、合計面積と合致しない場合があります。

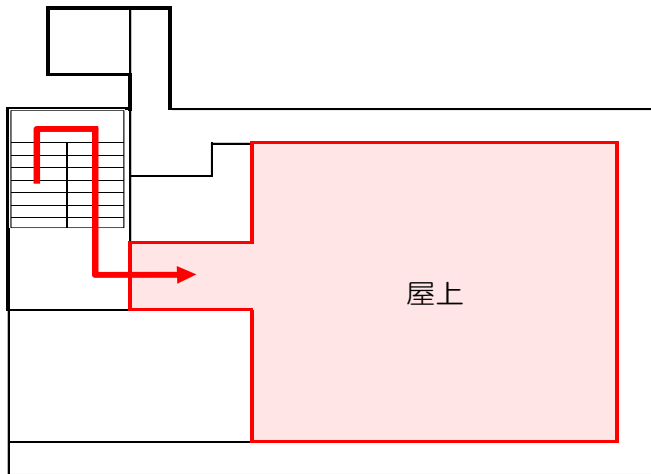
令和5年12月時点 高知市地域防災推進課作成

津波避難ビルへの進入方法，避難する場所など

4階



屋上



避難場所
階段など上層階へのルート



プレイルーム



屋上