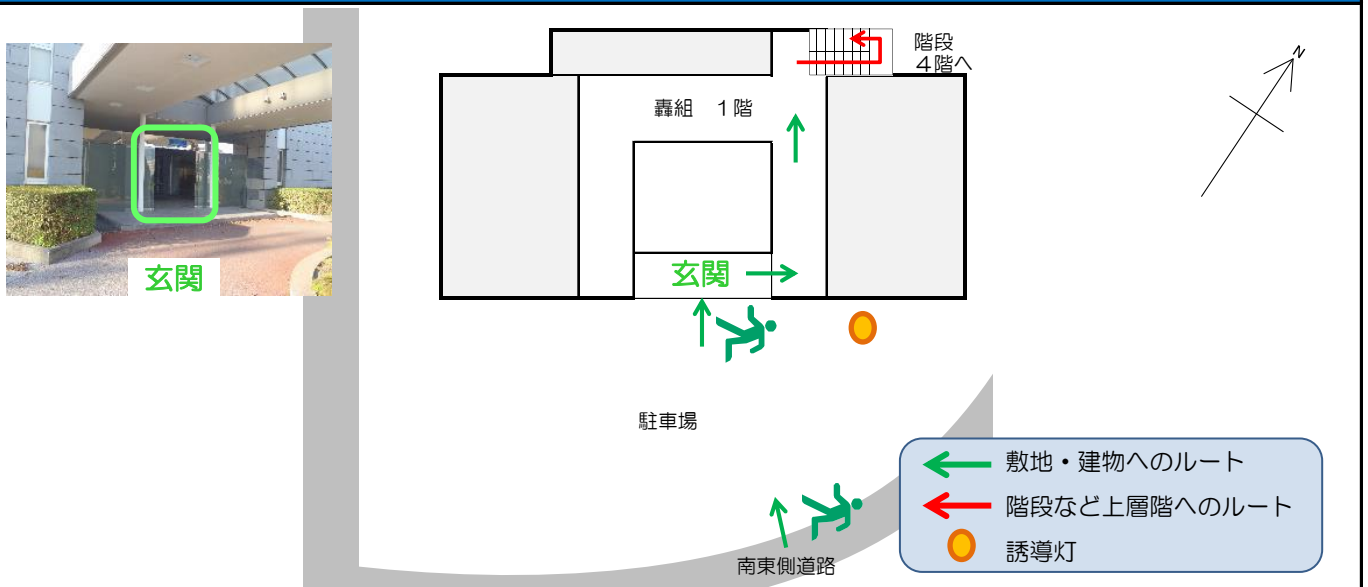


(株) 轟組**施設の概要**

所在地	高知市萩町1丁目5-13	施設種類	事務所等	
大 街	潮江	標 高	1.8m	
小 学 校 区	潮江東 小学校区	収容可能人数 (1人/m ²) ※	4階 : 599人	: 人
避 難 場 所	4階ホール, 和室及びテラス		: 人	: 人
		: 人	合計 : 599人	
構造, 階層	鉄筋コンクリート造 4階建	訓練等実施時の 問い合わせ先	088-834-1011	

**設置している資機材****南海トラフ巨大地震で想定される揺れと津波**

設置場所	4階和室			震度 7	津波浸水予測 : 1~2m
ボート	1	トイレ処理剤	54		津波到達予測時間 : 30~40分
救命胴衣	4	アルミシート	599	施設側からの注意事項など	
ヘルメット	4	トイレレットペーパー	22	避難スペースが4階ですので、建物内部の階段にて4階へ上がってください。	
ロープ	1	飲料水	-		
簡易トイレ	3	救助サイン用資機材	1		
テント	3				

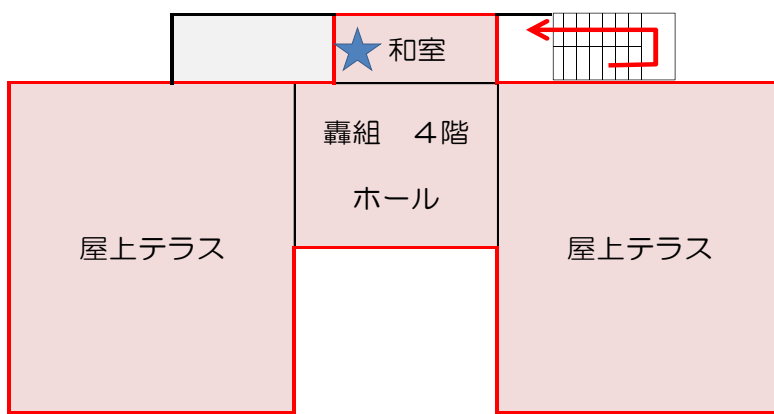
津波避難ビルへの進入方法, 避難する場所など

※各フロア面積を小数点以下端数処理で表記しているため、合計面積と合致しない場合があります。

令和5年12月時点 高知市地域防災推進課作成

津波避難ビルへの進入方法、避難する場所など

4階



- 避難場所
- 階段など上層階へのルート
- 資機材保管場所



階段



ホール



テラス