

ポートハイム28

施設の概要

所在地	高知市棧橋通5丁目6-1	施設種類	賃貸マンション
大 街	潮江	標 高	1.7m
小 学 校 区	潮江東 小学校区	収容可能人数	4～8階：各26人，9階：30人
避難場所	4階以上廊下及びエレベーターホール	(1人/m ²) ※	合計：164人
構造，階層	鉄骨鉄筋コンクリート造 9階建	訓練等実施時の問い合わせ先	



設置している資機材

設置場所	屋上エレベーター機械室		
ボート	1	トイレ処理剤	15
救命胴衣	4	アルミシート	162
ヘルメット	4	トイレトペーパー	10
ロープ	1	飲料水	-
簡易トイレ	1	救助サイン用資機材	1
テント	1		

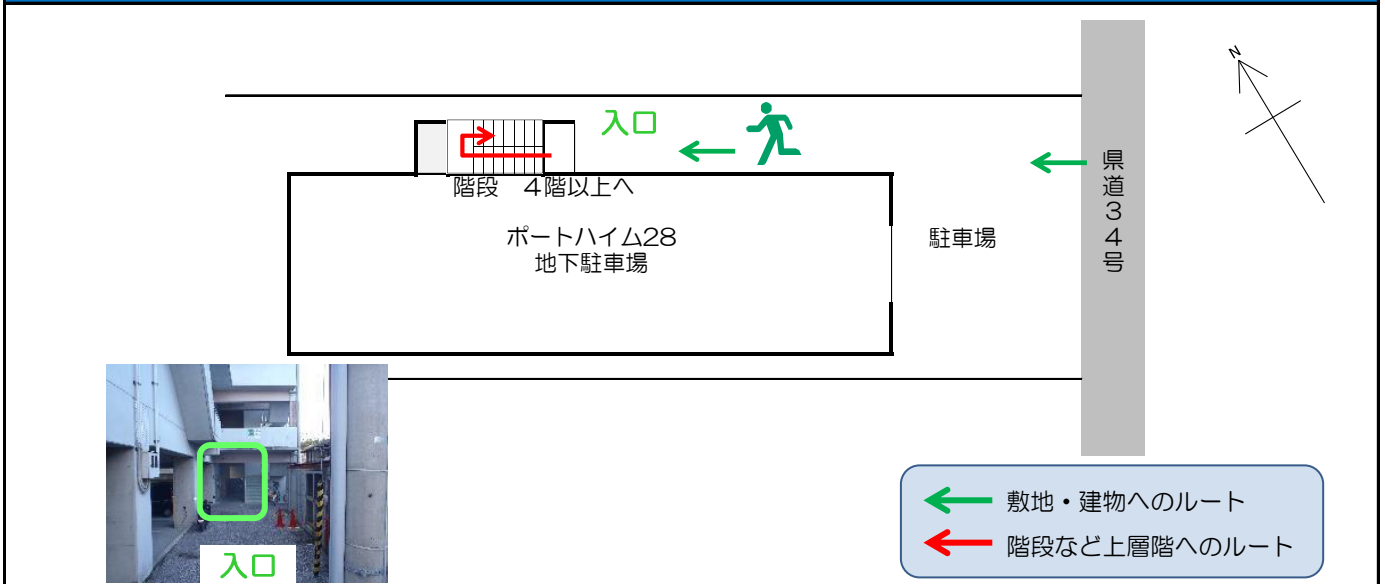
南海トラフ巨大地震で想定される揺れと津波

震度 6強	津波浸水予測：3～5m
	津波到達予測時間：30～40分

施設側からの注意事項など

できるだけ上階へ上がってください。

津波避難ビルへの進入方法，避難する場所など

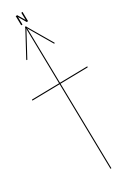
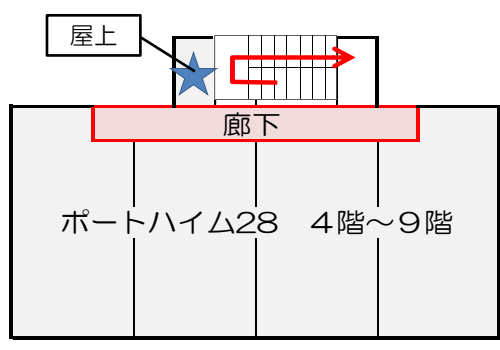


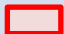


※各フロア面積を小数点以下端数処理で表記しているため、合計面積と合致しない場合があります。

令和5年12月時点 高知市地域防災推進課作成

津波避難ビルへの進入方法，避難する場所など

4階～9階



-  避難場所
-  階段など上層階へのルート
-  資機材保管場所



階段



廊下