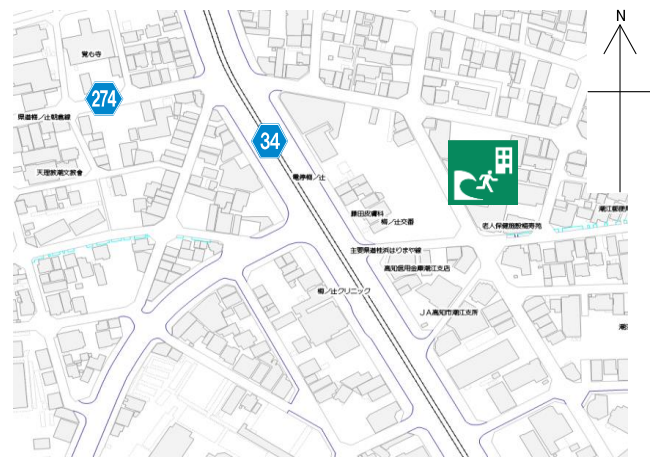


潮江高橋病院 北棟

施設の概要

所在地	高知市土居町9-18	施設種類	福祉・病院
大 街	潮江	標 高	2.2m
小 学 校 区	潮江東 小学校区	収容可能人数	6階 : 73人 : 人
避難場所	6階：職員食堂及び休憩室	(1人/m ²) ※	: 人 : 人
			: 人 合計 : 73人
構造, 階層	鉄筋コンクリート造 (一部鉄骨造) 6階建	訓練等実施時の問い合わせ先	088-833-2700



設置している資機材

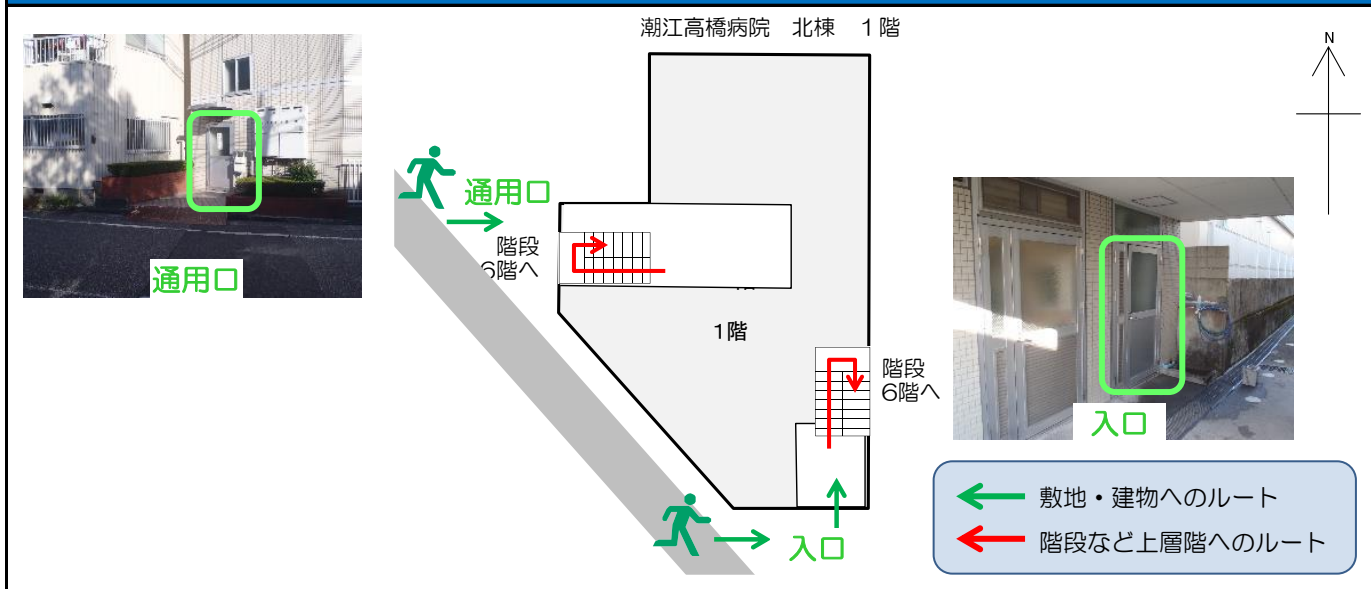
設置場所	4階会議室, 4階手術室 (飲料水)		
ボート	1	トイレ処理剤	7
救命胴衣	4	アルミシート	73
ヘルメット	4	トイレトペーパー	3
ロープ	1	飲料水	19
簡易トイレ	1	救助サイン用資機材	1
テント	1		

南海トラフ巨大地震で想定される揺れと津波

震度 6強	津波浸水予測 : 1~2m
	津波到達予測時間 : 40~60分

施設側からの注意事項など

津波避難ビルへの進入方法, 避難する場所など

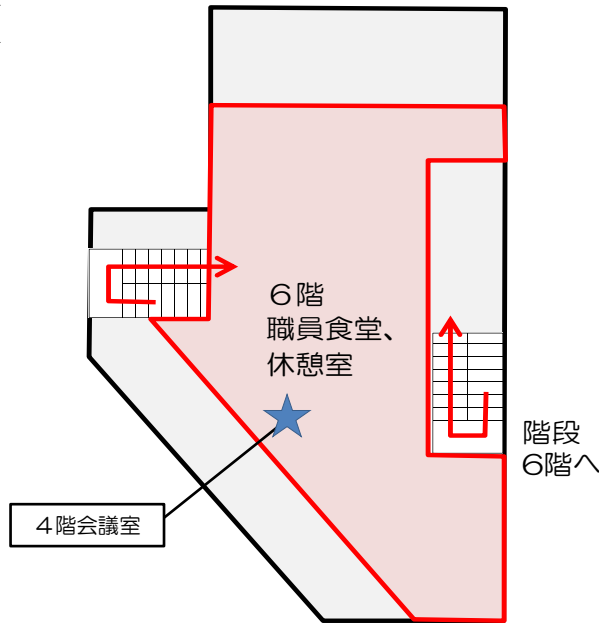


※各フロア面積を小数点以下端数処理で表記しているため、合計面積と合致しない場合があります。

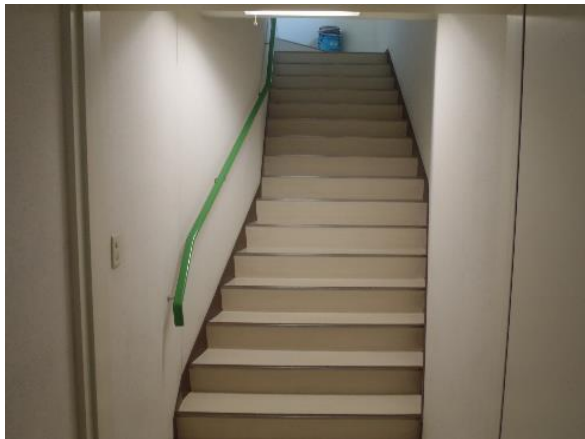
令和5年12月時点 高知市地域防災推進課作成

津波避難ビルへの進入方法，避難する場所など

6階



- 避難場所
- 階段など上層階へのルート
- 資機材保管場所



階段



職員食堂