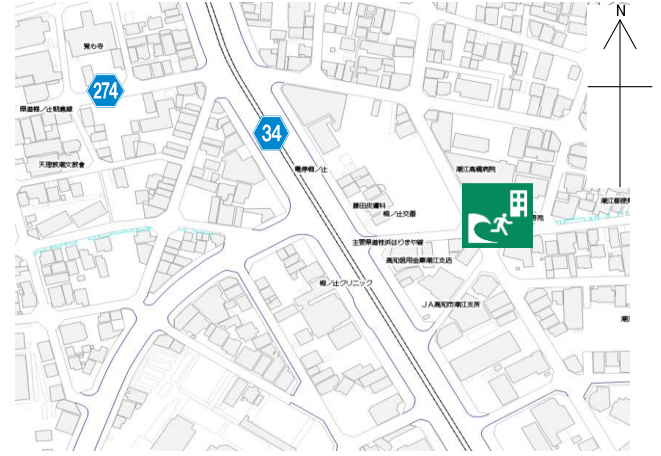


介護老人保健施設 梅寿苑

施設の概要

所在地	高知市土居町9-18	施設種類	福祉・病院	
大 街	潮江	標 高	1.4m	
小 学 校 区	潮江東 小学校区	収容可能人数 (1人/m ²) ※	4階 : 136人	7階 : 231人
避難場所	4階及び5階：廊下及びバルコニー 6階：廊下、バルコニー及び脱衣室 7階：廊下、会議室及び屋上		5階 : 125人	: 人
			6階 : 112人	合計 : 604人
構造、階層	鉄筋コンクリート造 7階建	訓練等実施時の 問い合わせ先	088-833-2700	



設置している資機材

設置場所	6階院長室, 7階ロッカー室		
ボート	1	トイレ処理剤	55
救命胴衣	4	アルミシート	604
ヘルメット	4	トイレトーパー	37
ロープ	1	飲料水	-
簡易トイレ	3	救助サイン用資機材	1
テント	3		

南海トラフ巨大地震で想定される揺れと津波

震度 6強	津波浸水予測 : 2~3m
	津波到達予測時間 : 40~60分

施設側からの注意事項など

津波避難ビルへの進入方法、避難する場所など



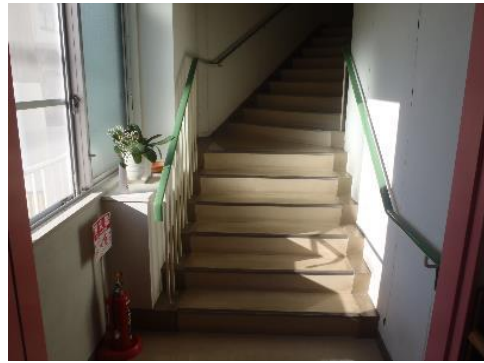
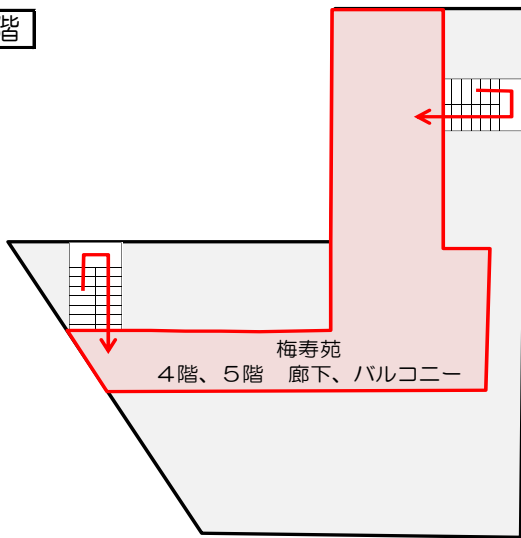
※各フロア面積を小数点以下端数処理で表記しているため、合計面積と合致しない場合があります。

令和5年12月時点 高知市地域防災推進課作成

津波避難ビルへの進入方法，避難する場所など

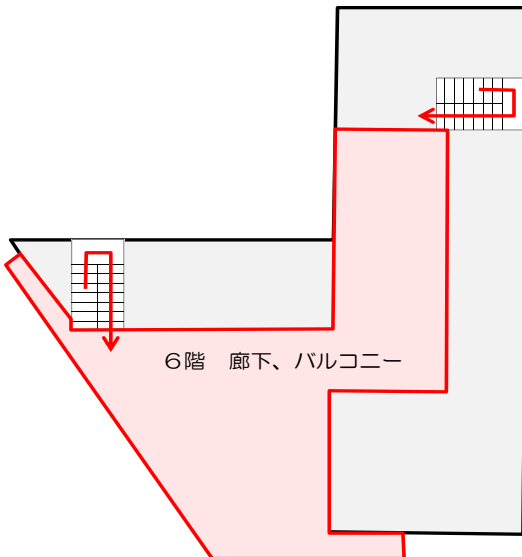


4、5階



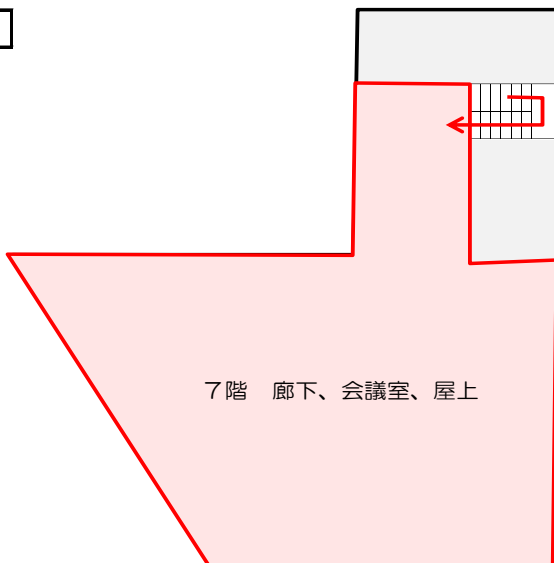
階段



6階



屋上

7階



 避難場所
 階段など上層階へのルート