

# フィッシングハヤシ

## 施設の概要

所在地	高知市梅ノ辻5-1	施設種類	店舗等
大 街	潮江	標 高	2.1m
小 学 校 区	潮江東 小学校区	収容可能人数 (1人/m <sup>2</sup> ) ※	4階 : 212人 : 人
避難場所	4階通路及び事務所, 5階通路及びバルコニー		5階 : 294人 : 人
		: 人 合計 : 506人	
構造, 階層	鉄筋コンクリート造 5階建	訓練等実施時の 問い合わせ先	088-831-8888



## 設置している資機材

設置場所	5階作業場		
ボート	1	トイレ処理剤	46
救命胴衣	4	アルミシート	506
ヘルメット	4	トイレトペーパー	19
ロープ	1	飲料水	50
簡易トイレ	3	救助サイン用資機材	1
テント	3		

## 南海トラフ巨大地震で想定される揺れと津波

震度 6強	津波浸水予測 : 1~2m
	津波到達予測時間 : 40~60分

## 施設側からの注意事項など

## 津波避難ビルへの進入方法, 避難する場所など



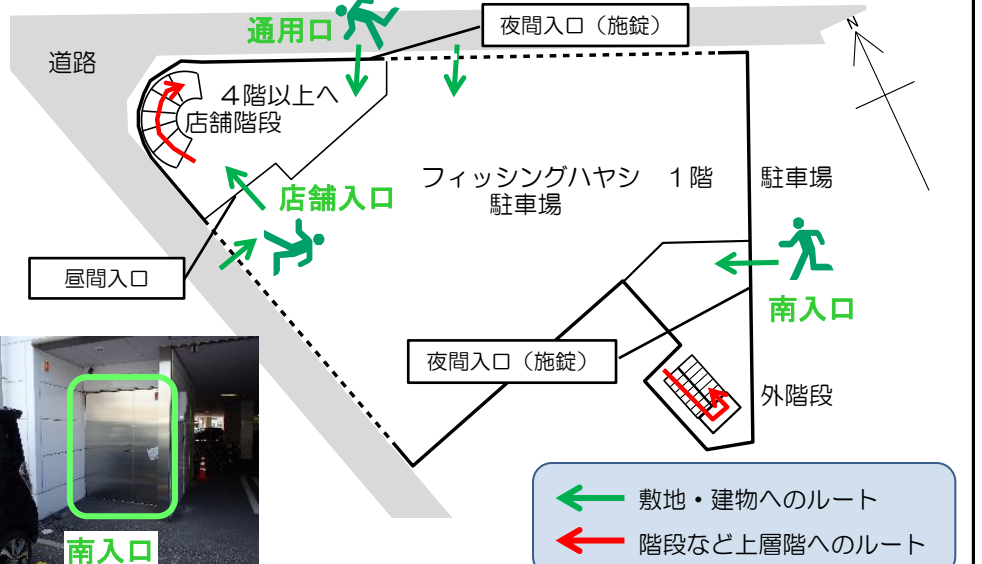
通用口



店舗入口



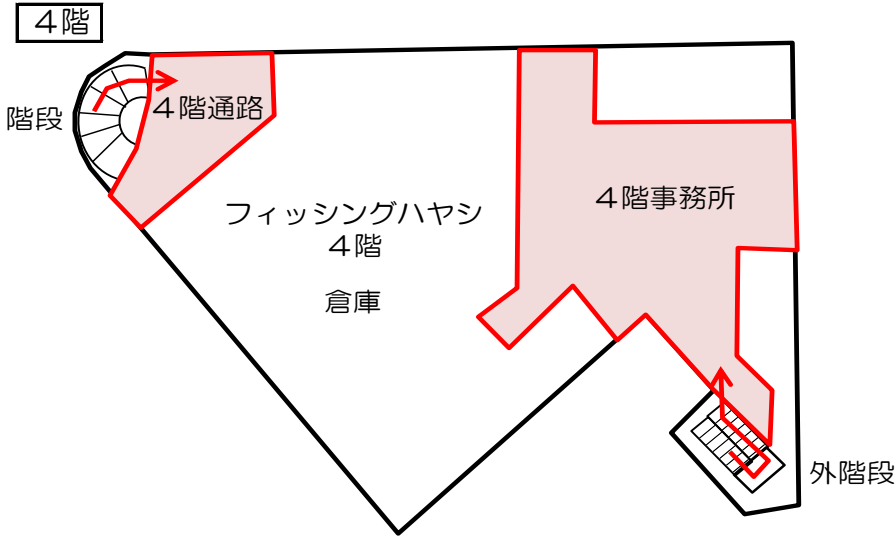
南入口



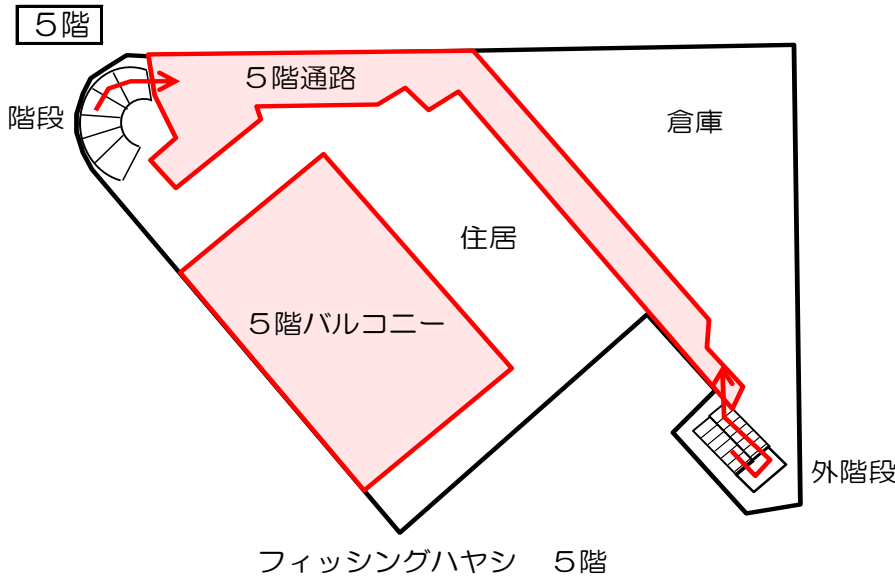
※各フロア面積を小数点以下端数処理で表記しているため、合計面積と合致しない場合があります。

令和5年12月時点 高知市地域防災推進課作成



# 津波避難ビルへの進入方法、避難する場所など



店舗階段



外階段

 避難場所  
 階段など上層階へのルート



4階通路



4階事務所



5階通路



5階バルコニー