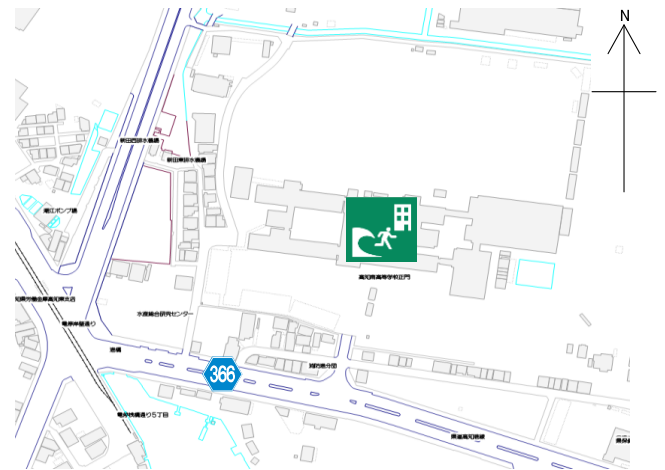


# 旧高知南中学・高等学校

## 施設の概要

所在地	高知市棧橋通6丁目2-1	施設種類	学校		
大 街	潮江	標 高	1.3m		
小 学 校 区	潮江東 小学校区	収容可能人数 (1人/m <sup>2</sup> ) ※	北4階： 532人	:	人
避 難 場 所	北舎4階及び屋上，南舎4階		北屋上： 1,198人	:	人
		南4階： 636人	合計	2,366人	
構造，階層	鉄骨鉄筋コンクリート造 4階建	訓練等実施時の 問い合わせ先			



## 設置している資機材

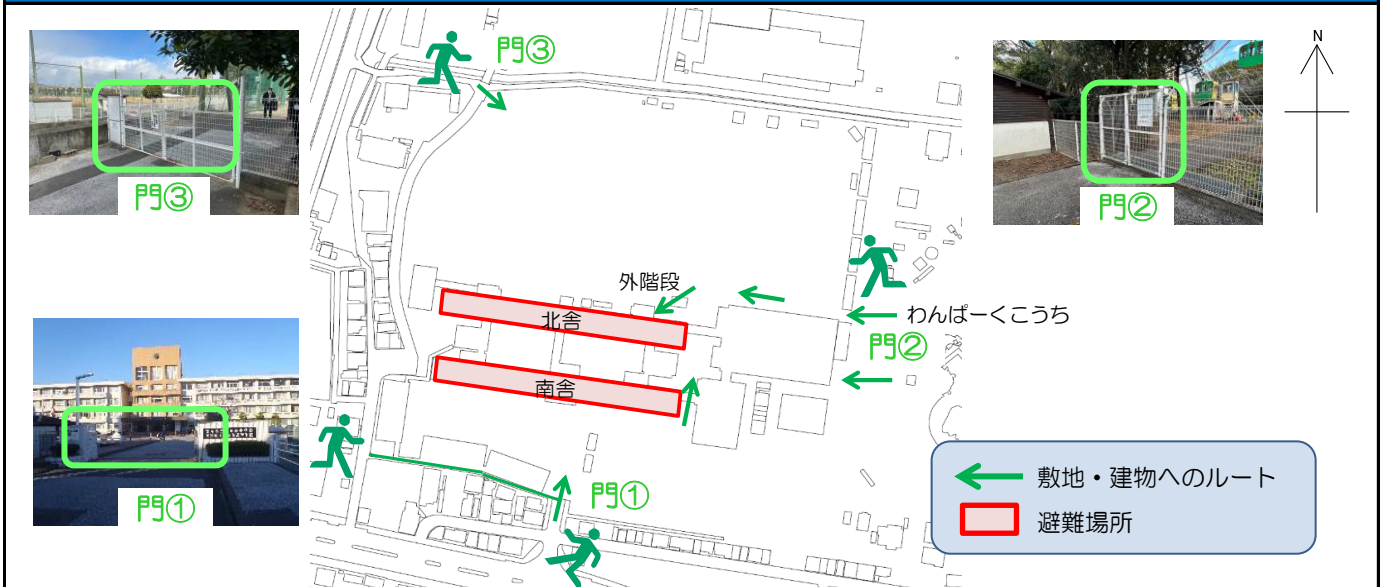
設置場所	5階倉庫			
ボート	1	トイレ処理剤	40	
救命胴衣	4	アルミシート	2,620	
ヘルメット	4	トイレトペーパー	80	
ロープ	1	飲料水	-	
簡易トイレ	12	救助サイン用資機材	1	
テント	10			

## 南海トラフ巨大地震で想定される揺れと津波

震度 6強	津波浸水予測： 3~5m
	津波到達予測時間： 30~40分

## 施設側からの注意事項など

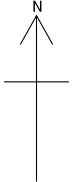
## 津波避難ビルへの進入方法，避難する場所など



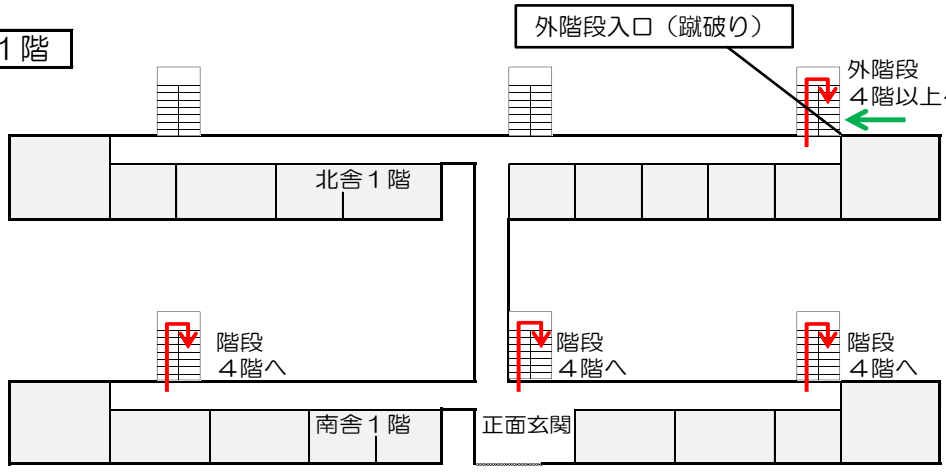
※各フロア面積を小数点以下端数処理で表記しているため、合計面積と合致しない場合があります。

令和5年12月時点 高知市地域防災推進課作成

# 津波避難ビルへの進入方法，避難する場所など

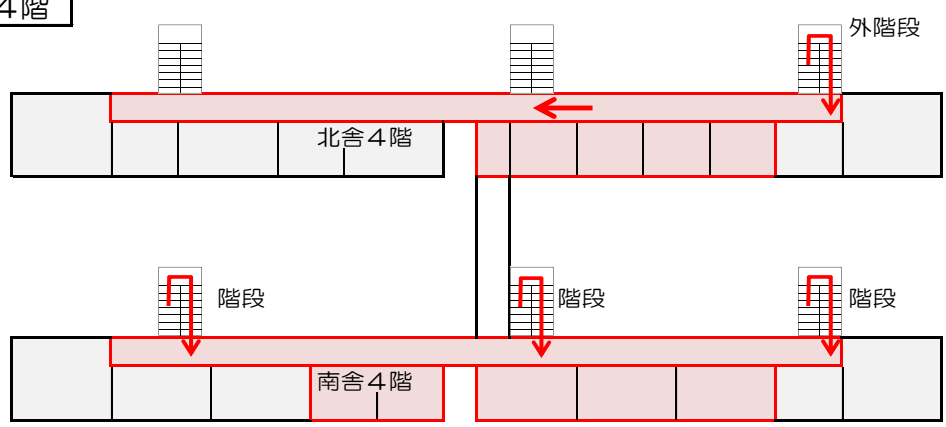


1階

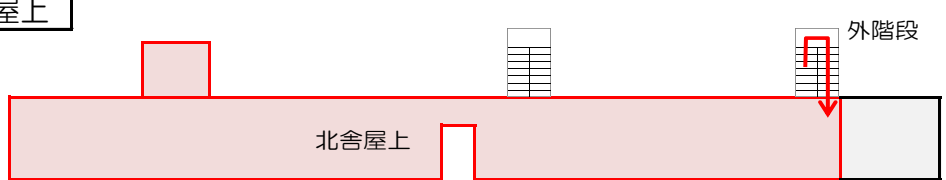


外階段入口



4階



屋上



屋上

-  敷地・建物へのルート
-  階段など上層階へのルート
- 