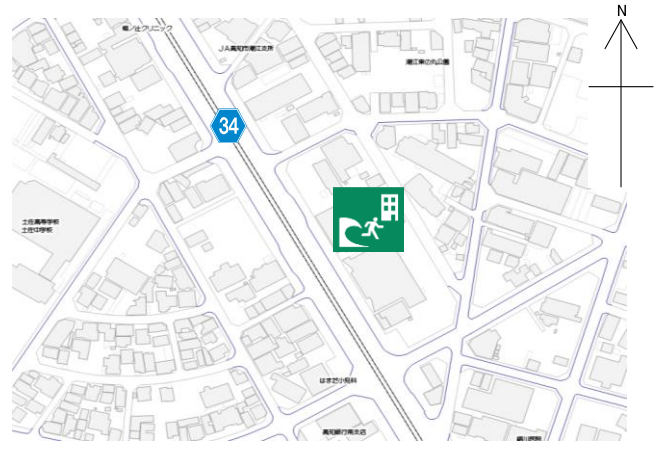


## シンセイ高知店（立体駐車場）

## 施設の概要

所在地	高知市棧橋通1丁目1-30	施設種類	立体駐車場
大 街	潮江	標 高	1.2m
小 学 校 区	潮江東 小学校区	収容可能人数 (1人/m <sup>2</sup> ) ※	4階 : 1,417 人 : 人
避 難 場 所	4階以上		屋上 : 1,417 人 : 人
構造, 階層	鉄骨造 4階建	訓練等実施時の 問い合わせ先	088-831-4702

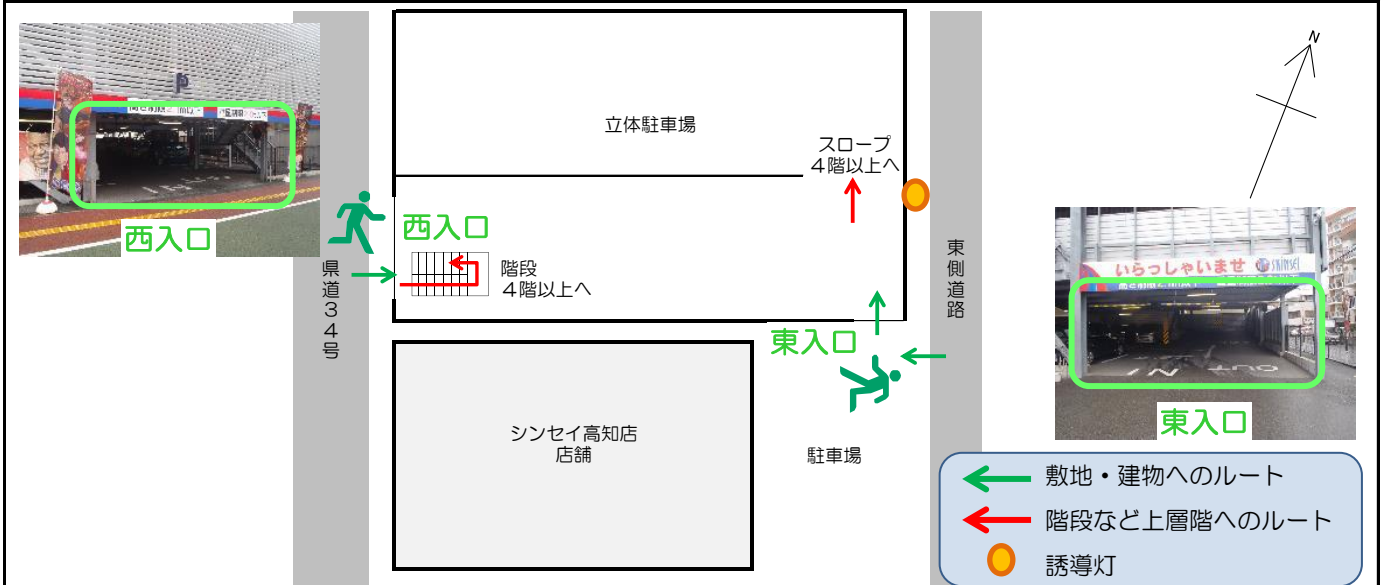


## 設置している資機材

## 南海トラフ巨大地震で想定される揺れと津波

設置場所	立体駐車場屋上			震度 6強	津波浸水予測 : 2~3m
ボート	1	トイレ処理剤	256		津波到達予測時間 : 40~60分
救命胴衣	4	アルミシート	2,834	施設側からの注意事項など	
ヘルメット	4	トイレレットペーパー	103		
ロープ	1	飲料水	-		
簡易トイレ	14	救助サイン用資機材	1		
テント	14				

## 津波避難ビルへの進入方法, 避難する場所など

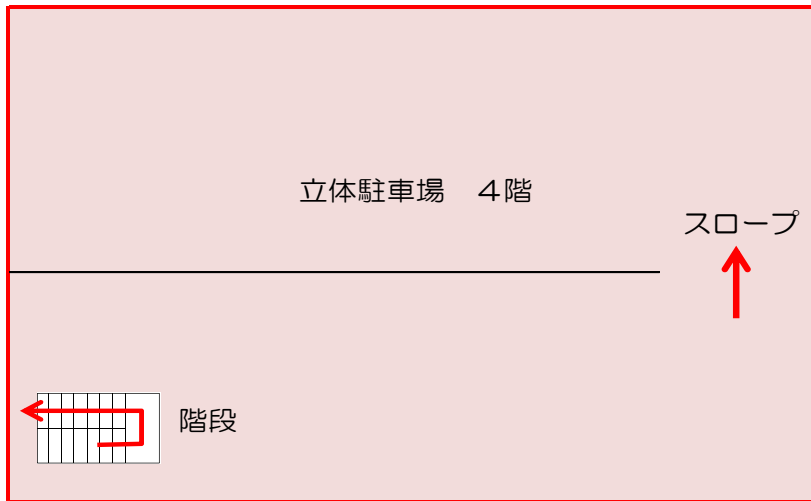


※各フロア面積を小数点以下端数処理で表記しているため、合計面積と合致しない場合があります。

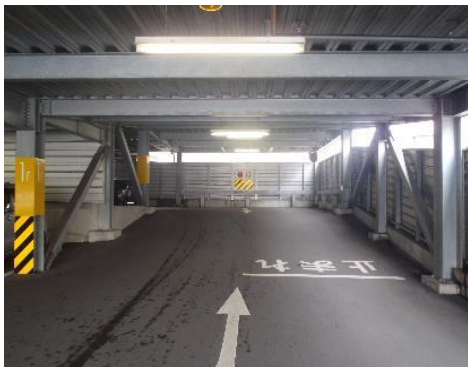
令和5年12月時点 高知市地域防災推進課作成

# 津波避難ビルへの進入方法，避難する場所など

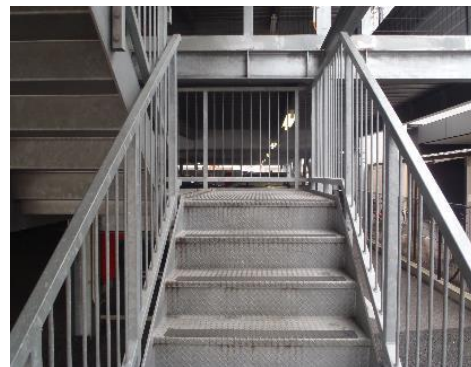
4階、屋上



- 避難場所
- 階段など上層階へのルート



スロープ



階段



駐車場