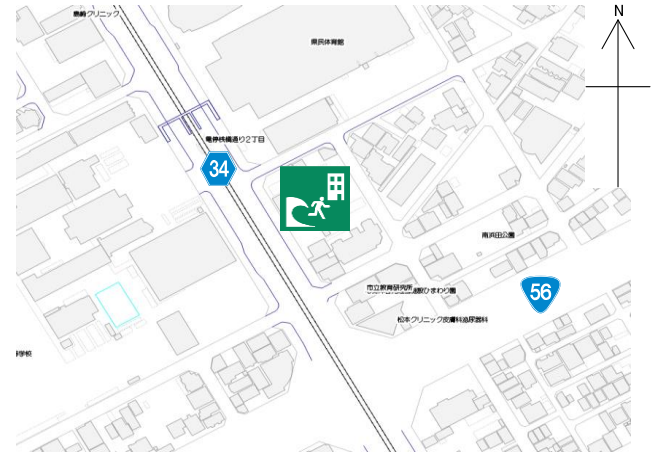
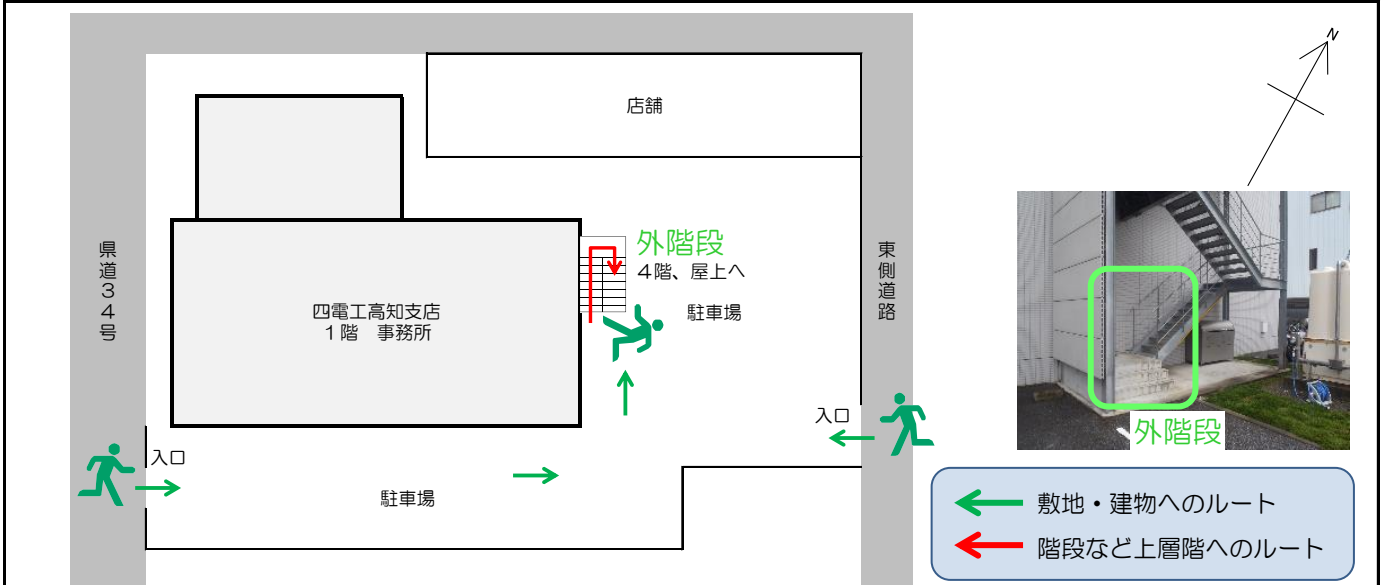


(株) 四電工高知支店**施設の概要**

| | | | | |
|---------|-----------------|----------------------------------|----------------------------|-----|
| 所在地 | 高知市棧橋通2丁目2-25 | 施設種類 | 事務所等 | |
| 大 街 | 潮江 | 標 高 | 1.1m | |
| 小 学 校 区 | 潮江東 小学校区 | 収容可能人数 (1人/m ²) ※ | 4階 : 60人 | : 人 |
| 避難場所 | 4階廊下等共用スペース及び屋上 | | 屋上 : 271人 | : 人 |
| | | : 人 | 合計 : 331人 | |
| 構造, 階層 | 鉄骨造 4階建 | 訓練等実施時の 問い合わせ先 | (株)四電工 総務課 088-833-1211 | |

**設置している資機材****南海トラフ巨大地震で想定される揺れと津波**

| | | | | |
|-------|-------|-----------|---------------------|-------------------|
| 設置場所 | 配備検討中 | | 震度 6弱 | 津波浸水予測 : 3~5m |
| ボート | | トイレ処理剤 | | 津波到達予測時間 : 40~60分 |
| 救命胴衣 | | アルミシート | 施設側からの注意事項など | |
| ヘルメット | | トイレトペーパー | | |
| ロープ | | 飲料水 | | |
| 簡易トイレ | | 救助サイン用資機材 | | |
| テント | | | | |

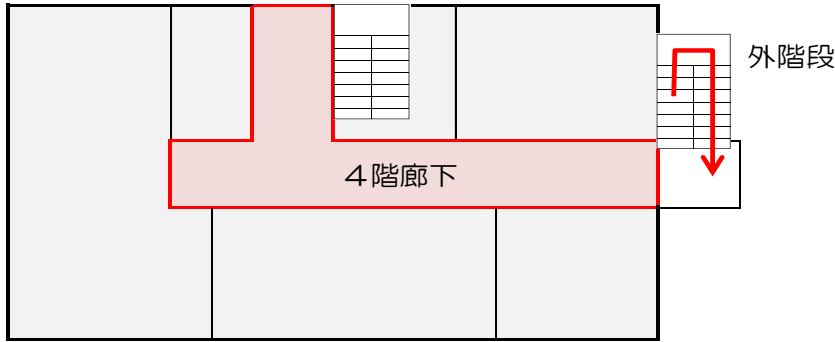
津波避難ビルへの進入方法, 避難する場所など

※各フロア面積を小数点以下端数処理で表記しているため、合計面積と合致しない場合があります。

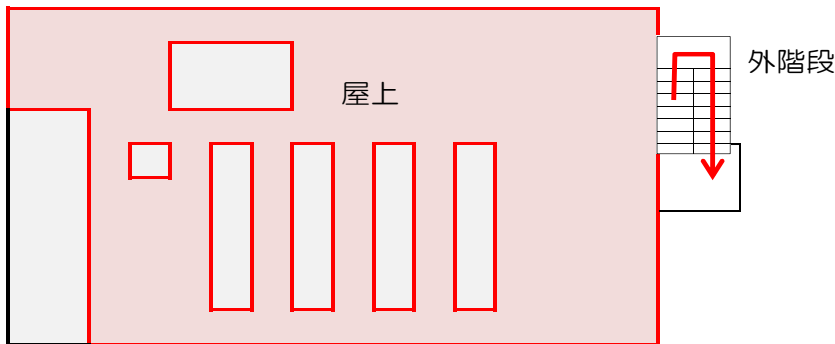
令和5年12月時点 高知市地域防災推進課作成

津波避難ビルへの進入方法，避難する場所など

4階



屋上



□ 避難場所
← 階段など上層階へのルート



外階段



廊下



屋上