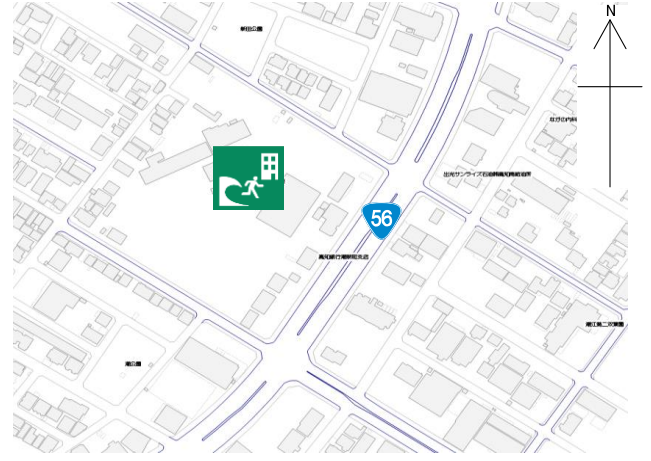


潮江東小学校

施設の概要

所在地	高知市潮新町2丁目1-54	施設種類	学校
大 街	潮江	標 高	0.5m
小 学 校 区	潮江東 小学校区	収容可能人数 (1人/m ²) ※	屋上 : 921 人 : 人
避 難 場 所	北舎及び南舎屋上		: 人 : 人
構造, 階層	鉄筋コンクリート造 3階建	訓練等実施時の 問い合わせ先	088-833-1208



設置している資機材

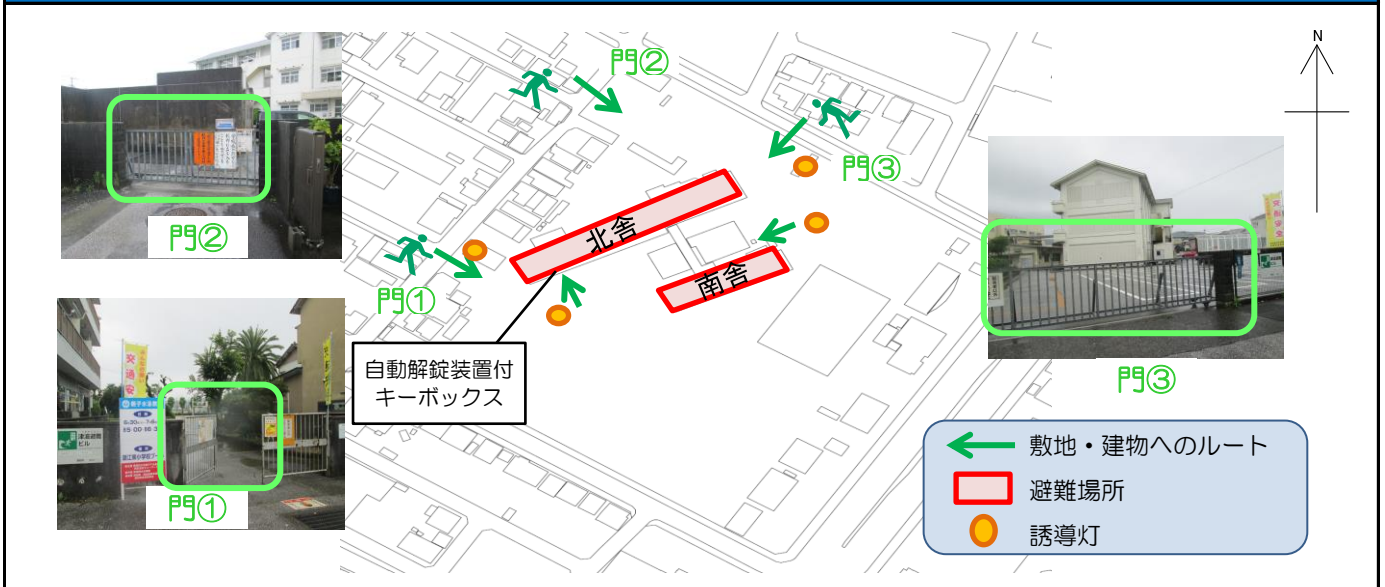
設置場所	北舎3階中央部上防災倉庫, トイレ: 南舎3階防災備蓄品室		
ボート	1	トイレ処理剤	218
救命胴衣	4	アルミシート	1,451
ヘルメット	4	トイレトペーパー	436
ロープ	1	飲料水	147
簡易トイレ	44	救助サイン用資機材	1
テント	44		

南海トラフ巨大地震で想定される揺れと津波

震度 6強	津波浸水予測 : 3~5m
	津波到達予測時間 : 30~40分

施設側からの注意事項など

津波避難ビルへの進入方法, 避難する場所など

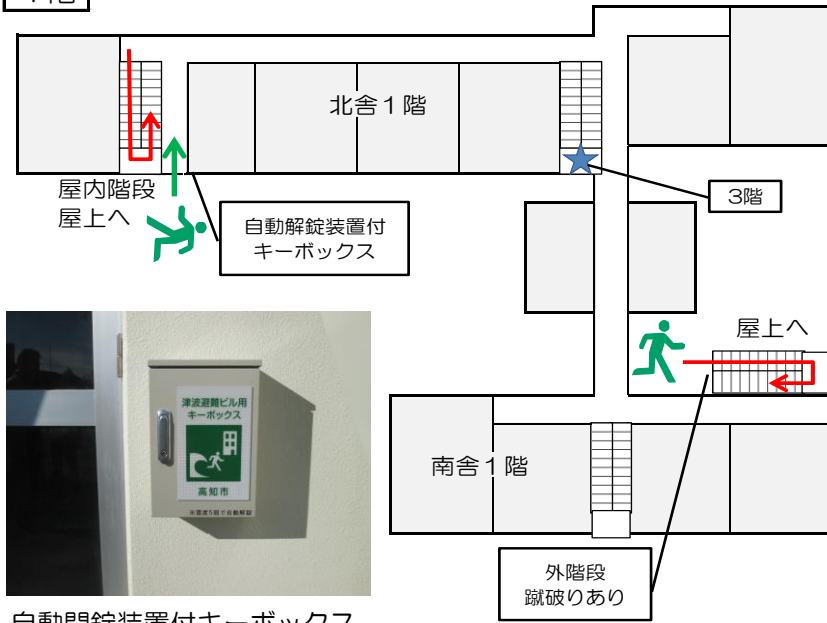


※各フロア面積を小数点以下端数処理で表記しているため、合計面積と合致しない場合があります。

令和5年12月時点 高知市地域防災推進課作成

津波避難ビルへの進入方法，避難する場所など

1階



自動解錠装置付
キーボックス

北舎入口

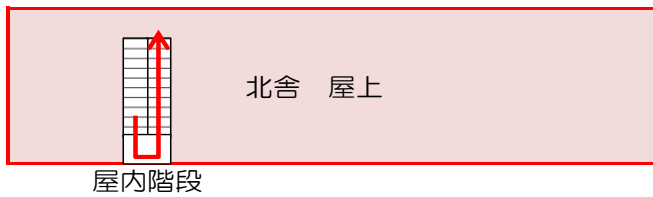


自動開錠装置付キーボックス



外階段

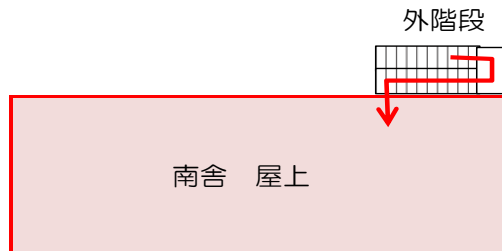
屋上



屋内階段

北舎 屋上

- 敷地・建物へのルート
- 階段など上層階へのルート
- 避難場所
- 資機材保管場所



外階段

南舎 屋上



屋上



外階段