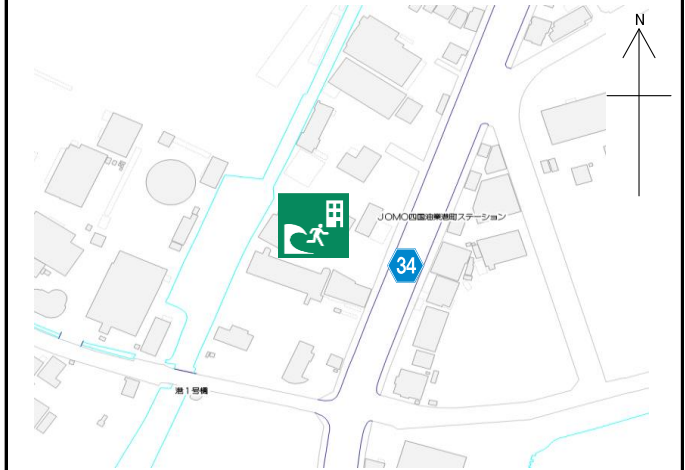


ステラ棧橋

施設の概要

所在地	高知市棧橋通5丁目6-12	施設種類	賃貸マンション
大 街	潮江	標 高	1.7m
小 学 校 区	潮江東 小学校区	収容可能人数	
避難場所	屋上, 3階以上廊下 (居住スペースを除く)	(1人/m ²) ※	合計 : 302人
構造, 階層	鉄筋コンクリート造 8階建	訓練等実施時の 問い合わせ先	

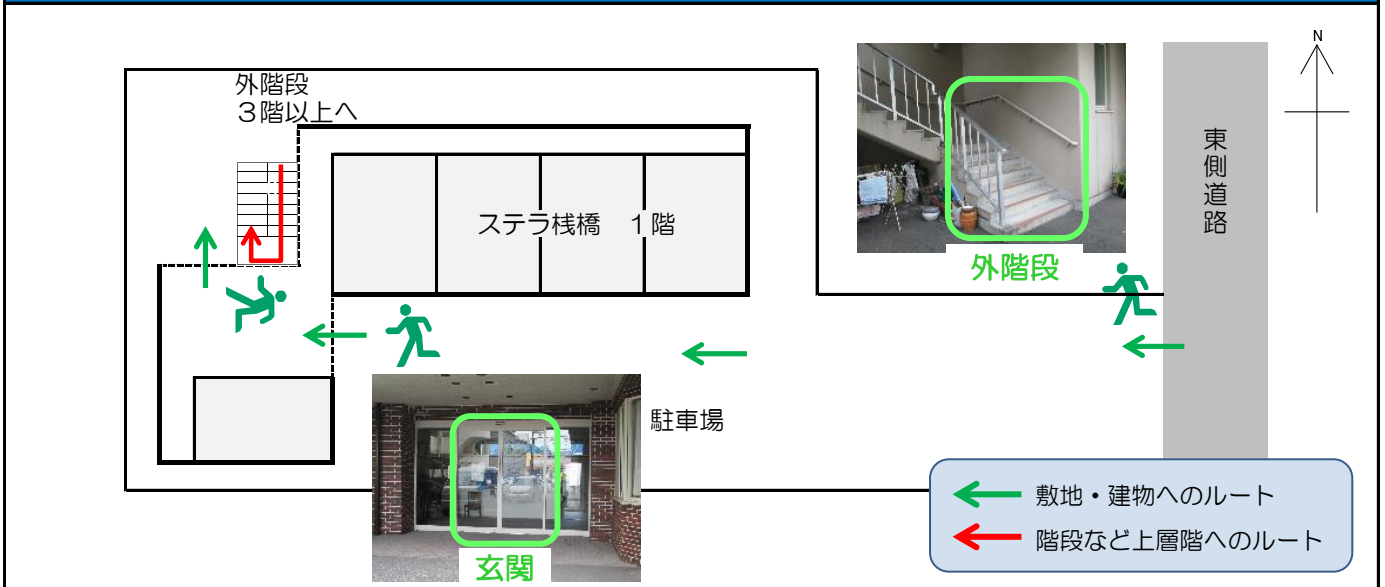


設置している資機材

南海トラフ巨大地震で想定される揺れと津波

設置場所	5階階段横スペース			震度 6強	津波浸水予測 : 2~3m
ボート	1	トイレ処理剤	28		津波到達予測時間 : 30~40分
救命胴衣	4	アルミシート	302	施設側からの注意事項など	
ヘルメット	4	トイレトーパー			
ロープ	1	飲料水	-		
簡易トイレ	2	救助サイン用資機材	1		
テント	2				

津波避難ビルへの進入方法, 避難する場所など

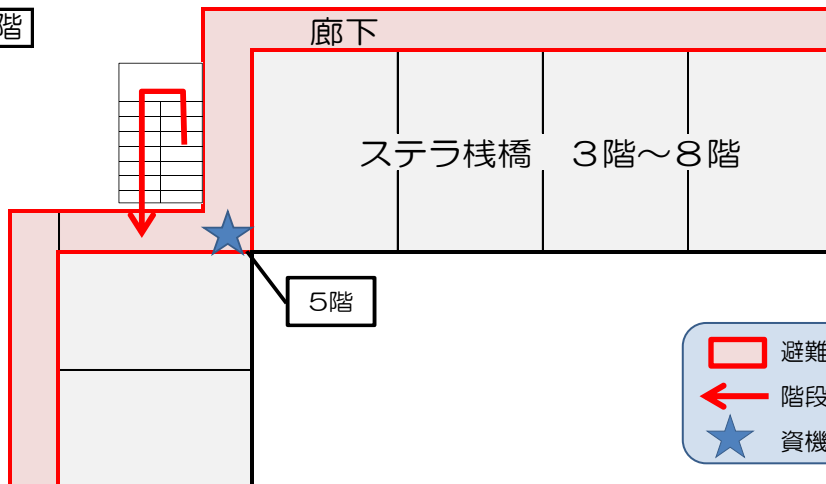


※各フロア面積を小数点以下端数処理で表記しているため、合計面積と合致しない場合があります。

令和5年12月時点 高知市地域防災推進課作成

津波避難ビルへの進入方法，避難する場所など

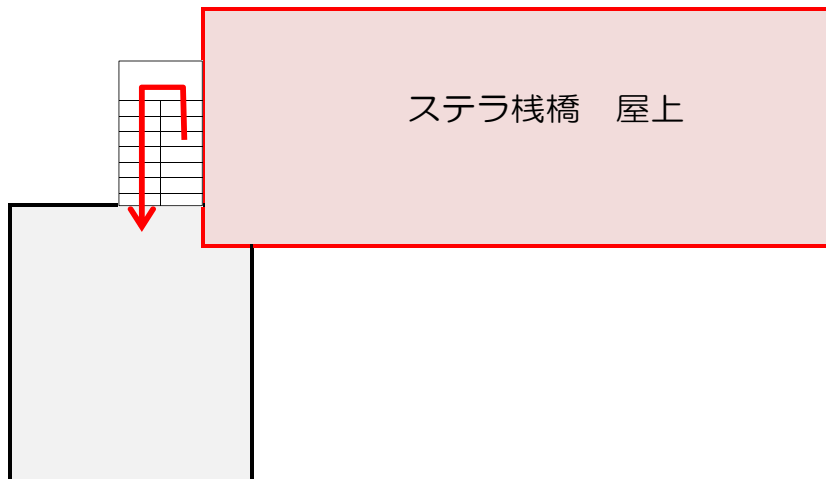
3階～8階



5階

- 避難場所
- 階段など上層階へのルート
- 資機材保管場所

屋上



階段



廊下



屋上