

## ST愛宕

## 施設の概要

所在地	高知市愛宕町1丁目11-6	施設種類	賃貸マンション
大 街	江ノ口	標 高	1.5m
小 学 校 区	江ノ口 小学校区	収容可能人数 (1人/m <sup>2</sup> ) ※	4階 : 21人 : 人
避 難 場 所	4階以上廊下		5階 : 21人 : 人
			6階 : 21人 合計 : 63人
構造, 階層	鉄筋コンクリート造 6階建	訓練等実施時の 問い合わせ先	エスティハウス株式会社 088-824-0213

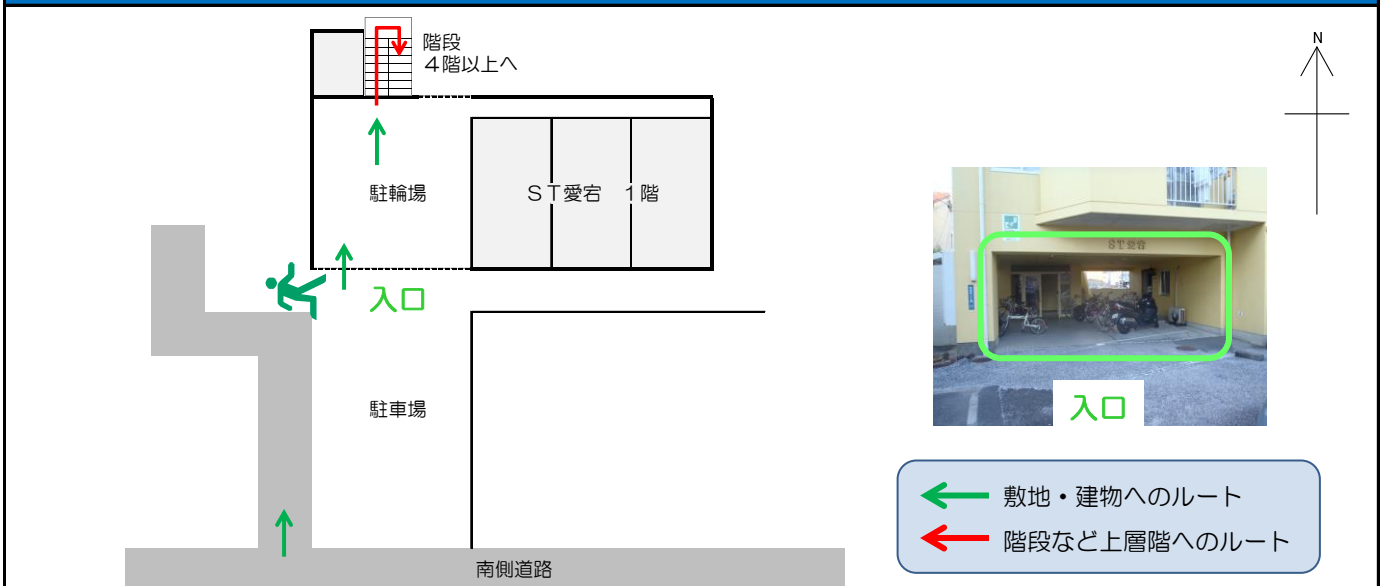


## 設置している資機材

## 南海トラフ巨大地震で想定される揺れと津波

設置場所	配備検討中	震度	7	津波浸水予測 : 1~2m
ボート		トイレ処理剤		津波到達予測時間 : 60分以上
救命胴衣		アルミシート		施設側からの注意事項など 居住者にとって迷惑となる行為、窃盗等、仁徳に欠ける行為はお断りします。
ヘルメット		トイレトペーパー		
ロープ		飲料水		
簡易トイレ		救助サイン用資機材		
テント				

## 津波避難ビルへの進入方法, 避難する場所など

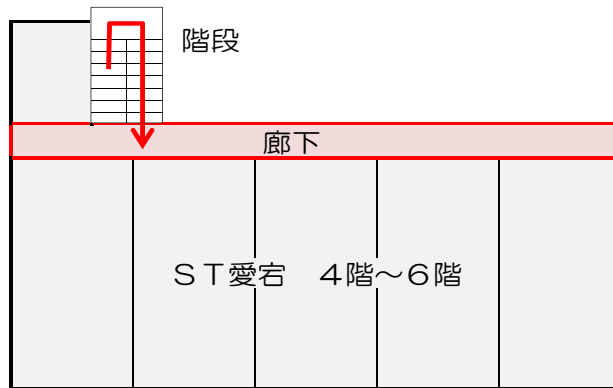



※各フロア面積を小数点以下端数処理で表記しているため、合計面積と合致しない場合があります。


令和5年9月時点 高知市地域防災推進課作成

# 津波避難ビルへの進入方法，避難する場所など

4階～6階

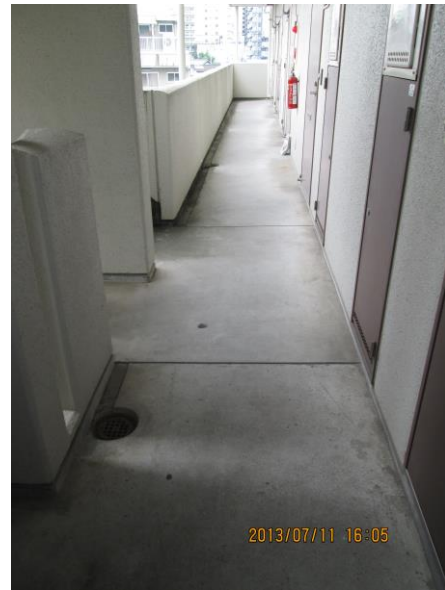


 避難場所

 階段など上層階へのルート



階段



廊下