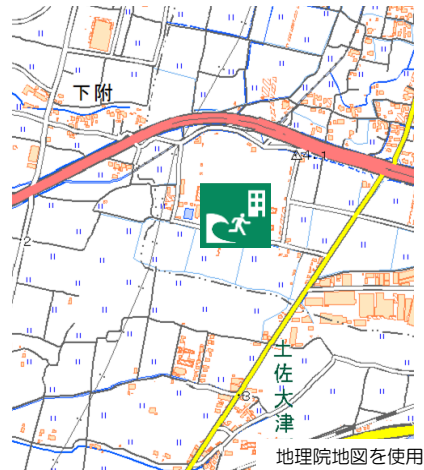


# 岡豊高校

## 施設の概要

所在地	南国市岡豊町中島511-1	施設種類	学校
大 街	南国市	標 高	4.0m
小 学 校 区	市外 小学校区	収容可能人数 (1人/m <sup>2</sup> ) ※	4階 : 1,984 人 : 人
避 難 場 所	校舎4階		: 人 : 人
構造, 階層	鉄筋コンクリート造 4階建	訓練等実施時の 問い合わせ先	088-866-1313



地理院地図を使用

## 設置している資機材

設置場所	配備検討中	
ボート		トイレ処理剤
救命胴衣		アルミシート
ヘルメット		トイレトペーパー
ロープ		飲料水
簡易トイレ		救助サイン用資機材
テント		

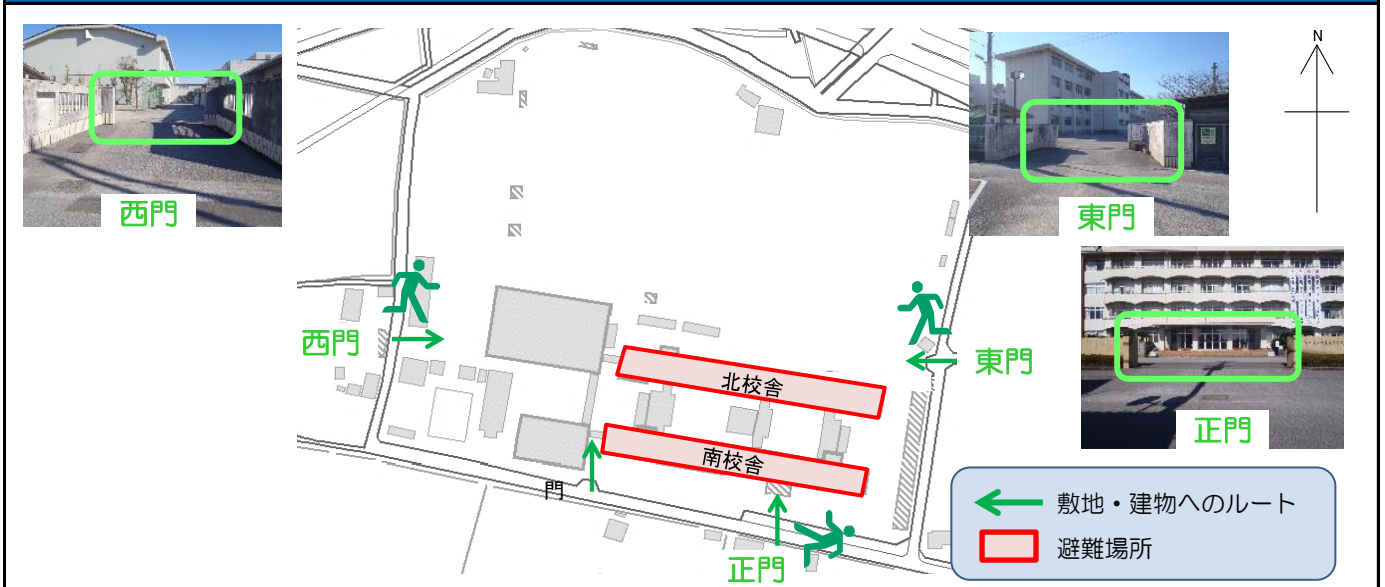
## 南海トラフ巨大地震で想定される揺れと津波

震度	7	津波浸水予測 : 0.3m未満
		津波到達予測時間 : 60分以上

## 施設側からの注意事項など

平日昼間は、多数の生徒・教職員が居るので、学校側の指示に必ず従うこと。

## 津波避難ビルへの進入方法, 避難する場所など

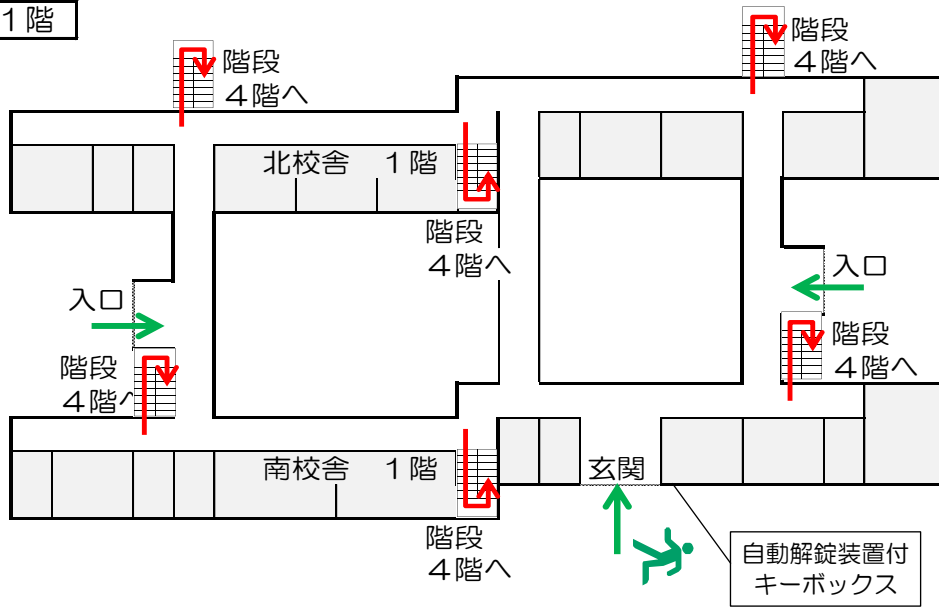


← 敷地・建物へのルート

■ 避難場所

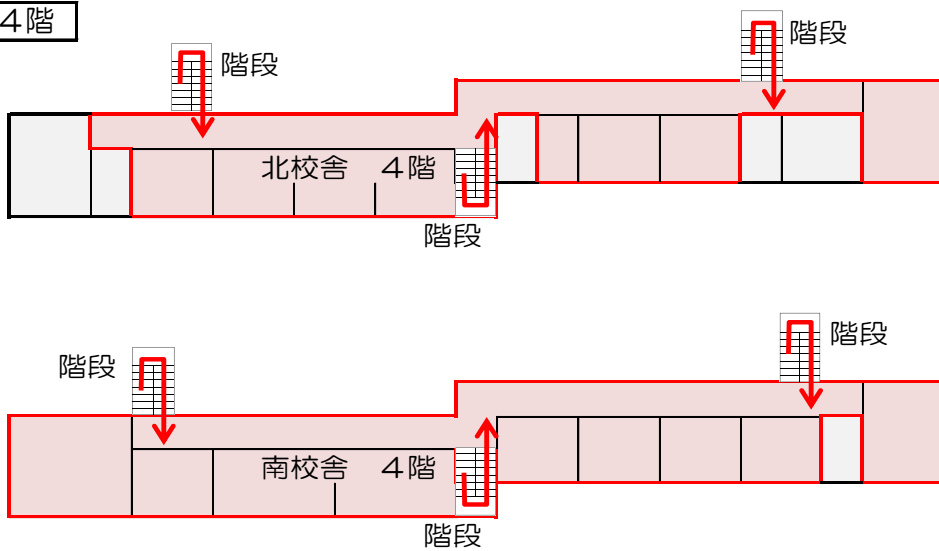
# 津波避難ビルへの進入方法、避難する場所など

1階



玄関

4階



自動解錠装置付キーボックス



廊下

- 敷地・建物へのルート
- 階段など上層階へのルート
- 避難場所