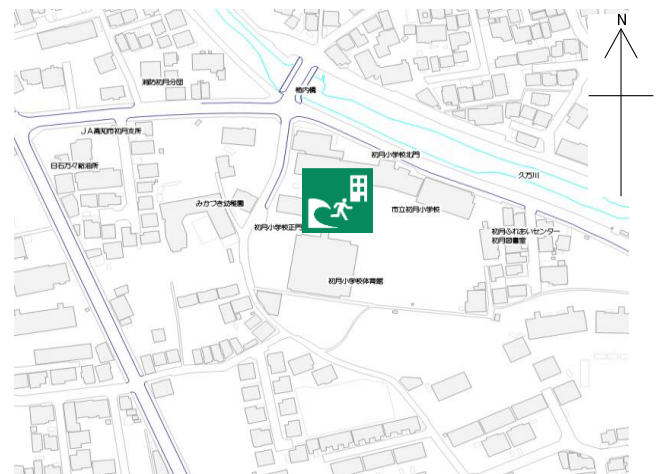


初月小学校

施設の概要

所在地	高知市南久万128	施設種類	学校
大 街	初月	標 高	6.4m
小 学 校 区	初月 小学校区	収容可能人数 (1人/m ²) ※	北西4階： 438 人 北東5階： 380 人
避難場所	北西舎：4階廊下及び教室（理科室，理科準備室を除く），屋上広場 北東舎：4階以上廊下及び教室（防災ルームを除く）		北西屋上： 167 人
		北東4階： 268 人	合計： 1,253 人
構造，階層	鉄筋コンクリート造 北西舎：4階建 北東舎：5階建	訓練等実施時の 問い合わせ先	088-822-2597



設置している資機材

設置場所	北東舎4階防災倉庫		
ボート	1	トイレ処理剤	288
救命胴衣	4	アルミシート	1,919
ヘルメット	4	トイレレットペーパー	576
ロープ	1	飲料水	-
簡易トイレ	58	救助サイン用資機材	1
テント	58		

南海トラフ巨大地震で想定される揺れと津波

震度 6強	津波浸水予測： -
	津波到達予測時間： -

施設側からの注意事項など

立入禁止場所（校長室・職員室など）へは許可なく入らないでください。

津波避難ビルへの進入方法，避難する場所など

北門

西門

2階入口

北西舎

北東舎

南舎

体育館

自動解錠装置付キーボックス

敷地・建物へのルート

避難場所

誘導灯

自動解錠装置付キーボックス

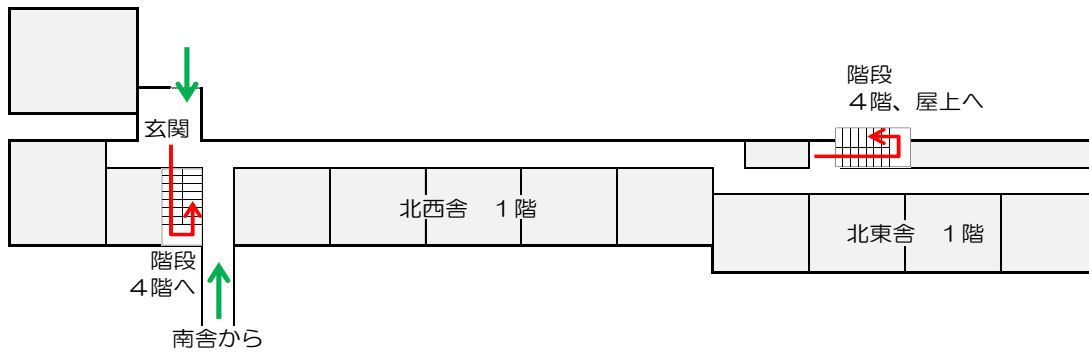
2階入口

※各フロア面積を小数点以下端数処理で表記しているため，合計面積と合致しない場合があります。

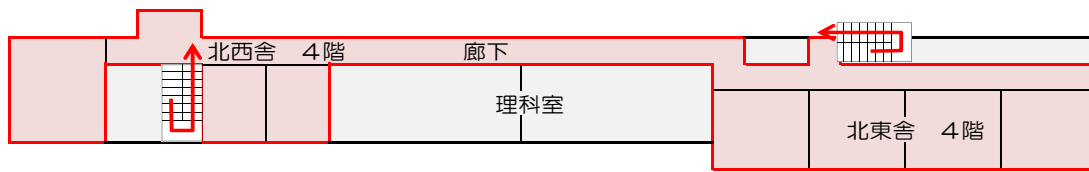
令和5年9月時点 高知市地域防災推進課作成

津波避難ビルへの進入方法、避難する場所など

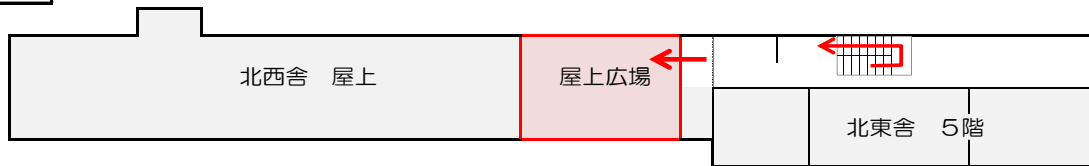
1階



4階



5階






廊下



教室



屋上

-  敷地・建物へのルート
-  階段など上層階へのルート
-  避難場所