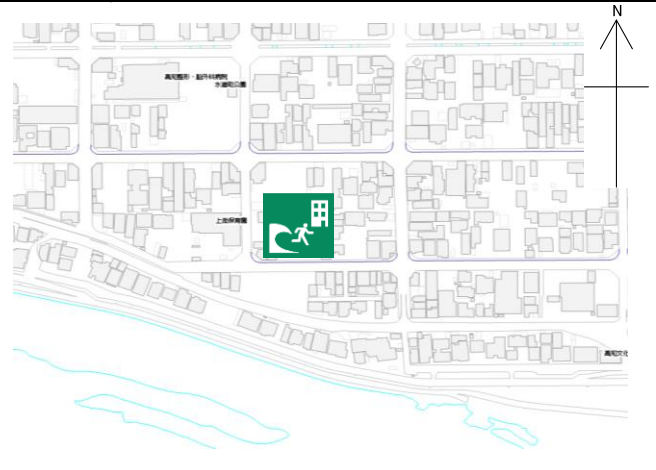


県営住宅鏡水団地

施設の概要

所在地	高知市上町4丁目9-14	施設種類	公営住宅
大 街	上街	標 高	4.5m
小 学 校 区	第四 小学校区	収容可能人数 (1人/m ²) ※	4階 : 57人 : 人 屋上 : 211人 : 人
避難場所	4階廊下及び屋上		合計 : 269人
構造, 階層	鉄筋コンクリート造 4階建	訓練等実施時の 問い合わせ先	高知県住宅課 住宅管理担当 088-823-9855



設置している資機材

設置場所	2階～3階エレベーター付近		
ボート		トイレ処理剤	8
救命胴衣		アルミシート	
ヘルメット		トイレトペーパー	
ロープ		飲料水	-
簡易トイレ	1	救助サイン用資機材	1
テント	1		

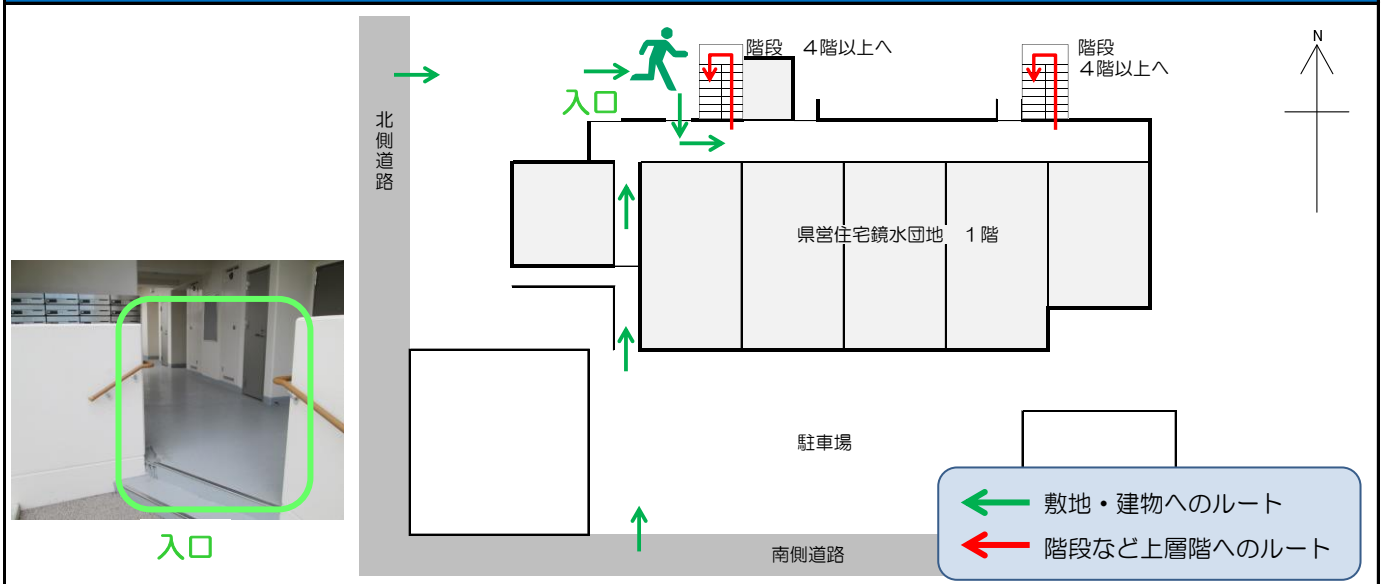
南海トラフ巨大地震で想定される揺れと津波

震度 6強	津波浸水予測 : -
	津波到達予測時間 : -

施設側からの注意事項など

住宅では入居者が生活していますので、妨げないようお願いします。

津波避難ビルへの進入方法, 避難する場所など



※各フロア面積を小数点以下端数処理で表記しているため、合計面積と合致しない場合があります。

令和5年9月時点 高知市地域防災推進課作成

津波避難ビルへの進入方法、避難する場所など

