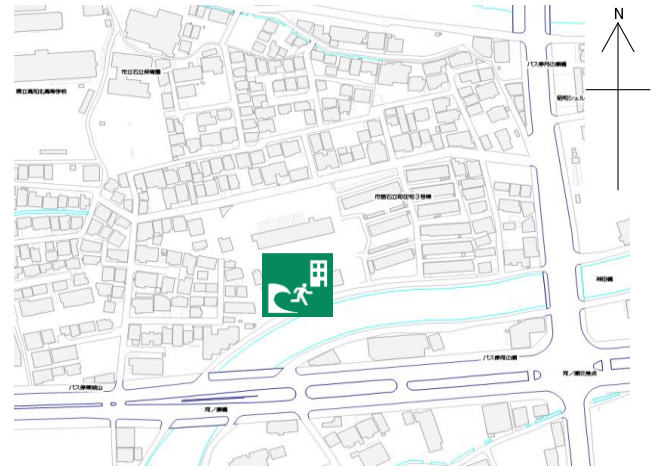


東石立町市営住宅1号棟

施設の概要

所在地	高知市東石立町81	施設種類	公営住宅	
大 街	潮江	標 高	4.7m	
小 学 校 区	第四 小学校区	収容可能人数 (1人/m ²) ※	4階 : 88人	7階 : 88人
避 難 場 所	4階～7階廊下		5階 : 88人	: 人
		6階 : 88人	合計 : 352人	
構造, 階層	鉄筋コンクリート造 7階建	訓練等実施時の 問い合わせ先		



設置している資機材

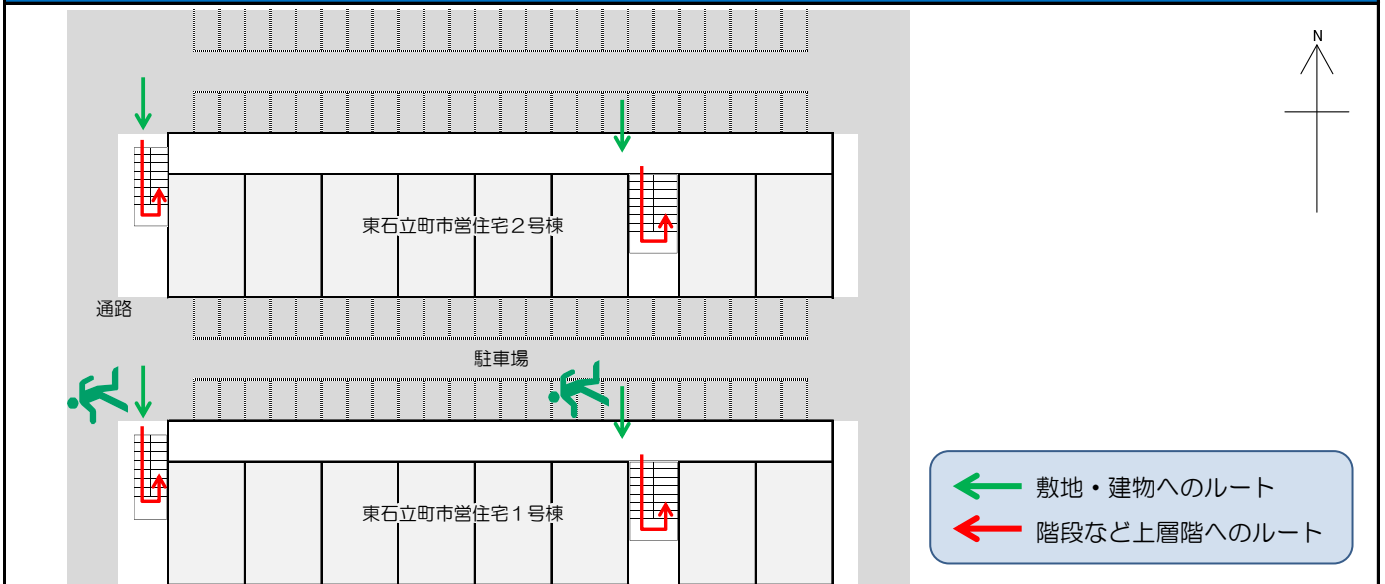
設置場所	配備検討中	
ボート		トイレ処理剤
救命胴衣		アルミシート
ヘルメット		トイレトペーパー
ロープ		飲料水
簡易トイレ		救助サイン用資機材
テント		

南海トラフ巨大地震で想定される揺れと津波

震度 7	津波浸水予測 : -
	津波到達予測時間 : -

施設側からの注意事項など

津波避難ビルへの進入方法, 避難する場所など

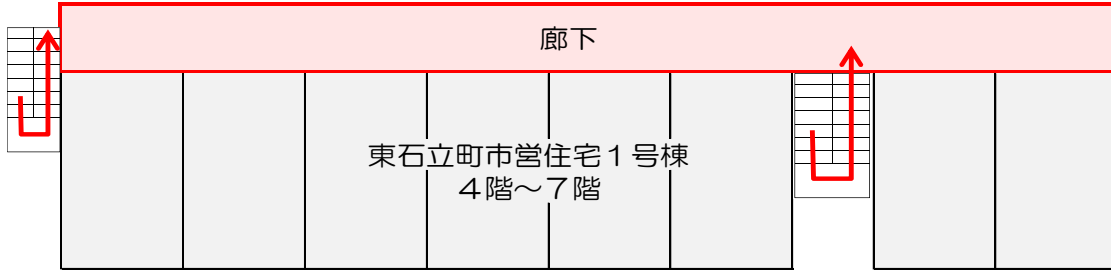



※各フロア面積を小数点以下端数処理で表記しているため、合計面積と合致しない場合があります。


令和5年9月時点 高知市地域防災推進課作成

津波避難ビルへの進入方法，避難する場所など

4階～7階



 避難場所

 階段など上層階へのルート