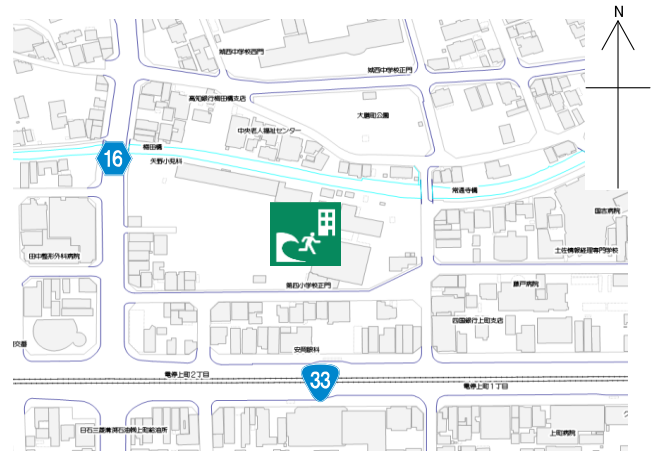


第四小学校

施設の概要

所在地	高知市上町2丁目1-11	施設種類	学校
大 街	上街	標 高	3.8m
小 学 校 区	第四 小学校区	収容可能人数	4階 : 533人 : 人 : 人 合計 : 533人
避難場所	東舎4階教室及び廊下（備蓄品庫を除く）	(1人/m ²) ※	
構造, 階層	鉄筋コンクリート造 4階建	訓練等実施時の 問い合わせ先	088-872-6486



設置している資機材

設置場所	4階備蓄倉庫		
ボート	1	トイレ処理剤	134
救命胴衣	4	アルミシート	1,123
ヘルメット	4	トイレトペーパー	268
ロープ	1	飲料水	-
簡易トイレ	23	救助サイン用資機材	1
テント	23		

南海トラフ巨大地震で想定される揺れと津波

震度 6強	津波浸水予測 : -
	津波到達予測時間 : -

施設側からの注意事項など

津波避難ビルへの進入方法, 避難する場所など

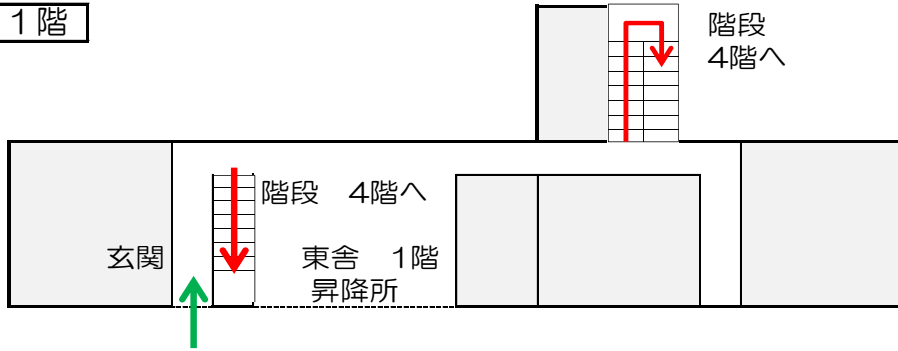


※各フロア面積を小数点以下端数処理で表記しているため、合計面積と合致しない場合があります。

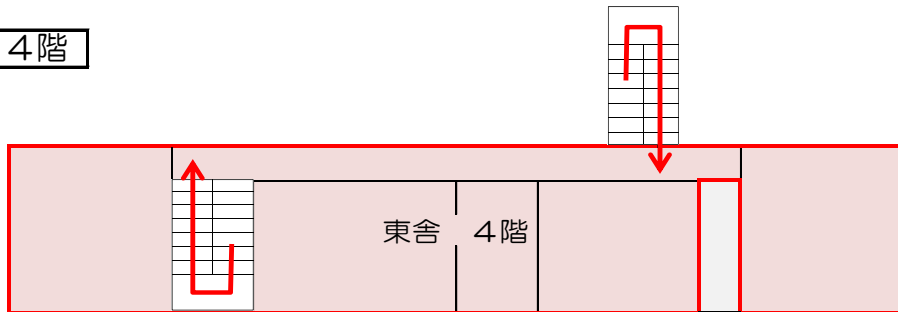
令和5年9月時点 高知市地域防災推進課作成

津波避難ビルへの進入方法、避難する場所など

1階



4階



- 敷地・建物へのルート
- 階段など上層階へのルート
- 避難場所



階段



廊下



視聴覚室



音楽室