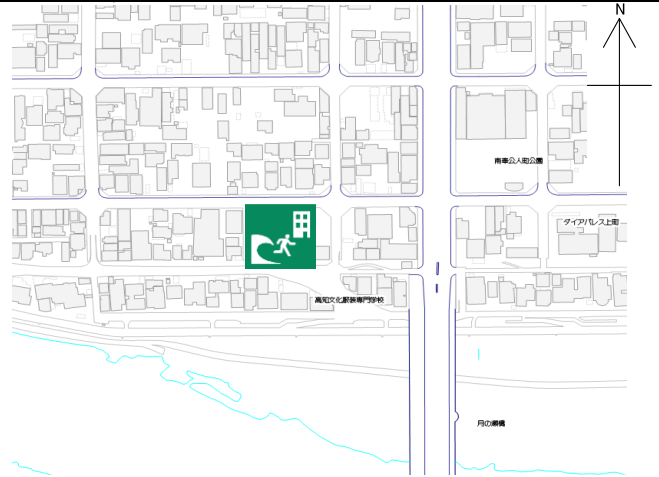


高知県信用保証協会

施設の概要

所在地	高知市上町3丁目13-14	施設種類	事務所等
大 街	上街	標 高	4.1m
小 学 校 区	第四 小学校区	収容可能人数 (1人/m ²) ※	5階 : 203人 : 人 屋上 : 287人 : 人
避難場所	5階(書庫を除く)及び屋上		合計 : 490人
構造, 階層	鉄筋コンクリート造 6階建	訓練等実施時の 問い合わせ先	088-821-2600

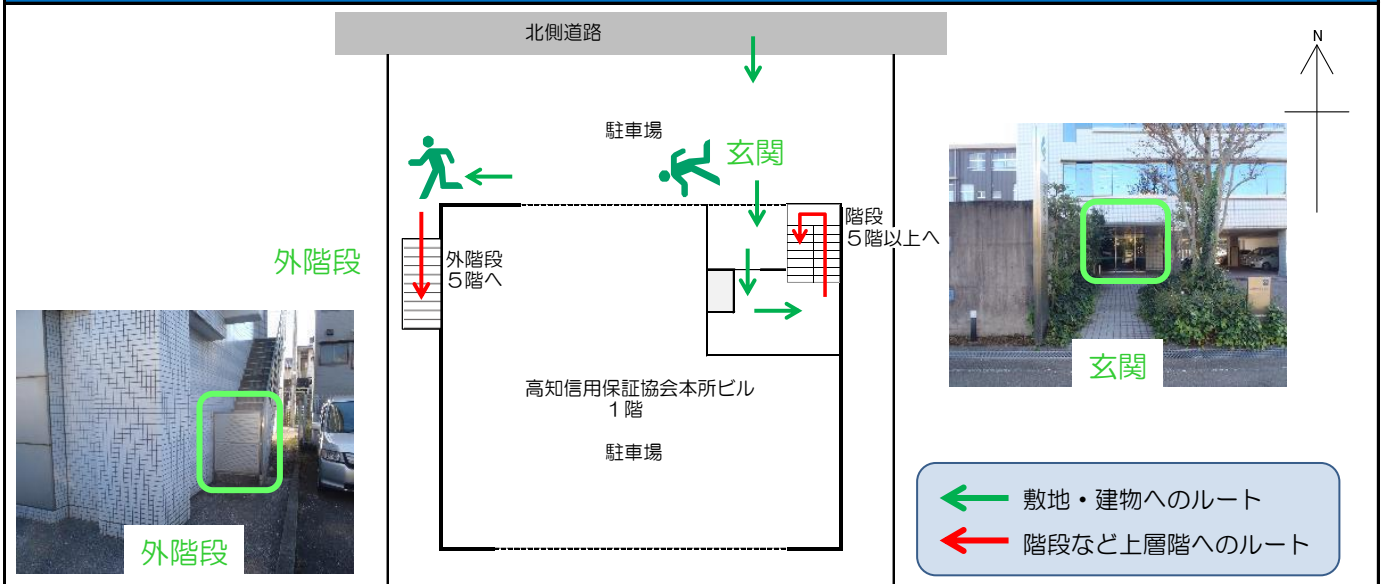


設置している資機材

南海トラフ巨大地震で想定される揺れと津波

設置場所	5階食堂横廊下		震度 6強	津波浸水予測 : -
ボート	1	トイレ処理剤		45
救命胴衣	4	アルミシート	490	施設側からの注意事項など 指定場所以外のフロアへは入らないでください。
ヘルメット	4	トイレトーパー	18	
ロープ	1	飲料水	-	
簡易トイレ	2	救助サイン用資機材	1	
テント	2			

津波避難ビルへの進入方法, 避難する場所など

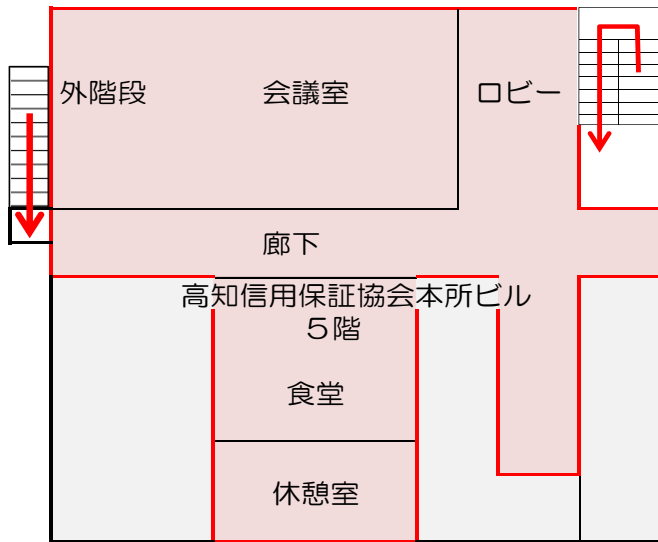


※各フロア面積を小数点以下端数処理で表記しているため、合計面積と合致しない場合があります。

令和5年9月時点 高知市地域防災推進課作成

津波避難ビルへの進入方法，避難する場所など

5階



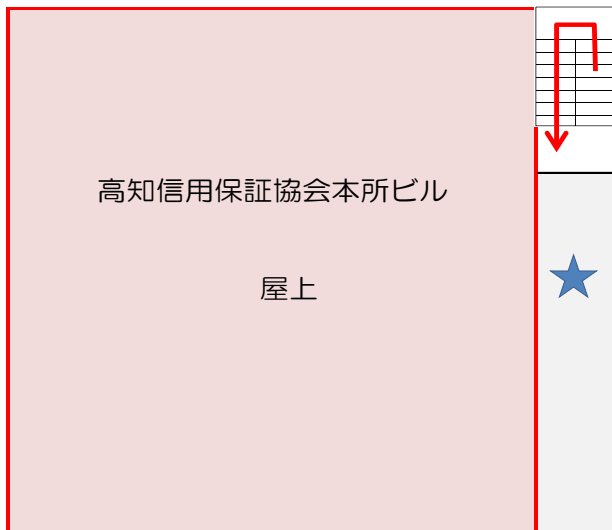
階段



外階段






屋上

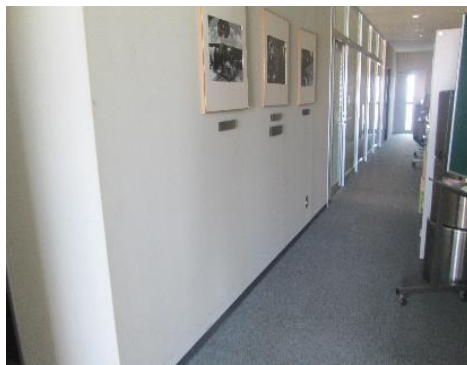


屋内階段



会議室

-  避難場所
-  階段など上層階へのルート
-  資機材保管場所



廊下



屋上