

一ツ橋レジデンス

施設の概要

所在地	高知市一ツ橋町2丁目52	施設種類	賃貸マンション		
大 街	初月	標 高	2.8m		
小 学 校 区	一ツ橋 小学校区	収容可能人数 (1人/m ²) ※	4階	: 47人	: 人
避 難 場 所	4階廊下			: 人	: 人
			: 人	合計	: 47人
構造, 階層	鉄筋コンクリート造 4階建	訓練等実施時の 問い合わせ先			



設置している資機材

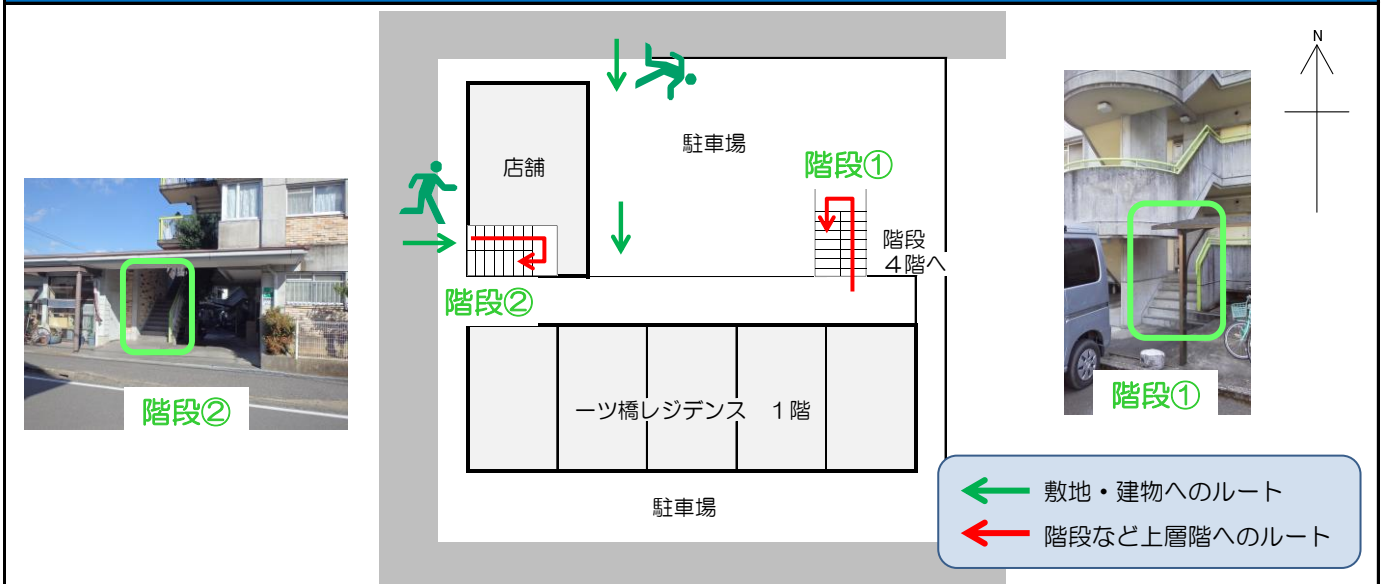
設置場所	1階分電盤ボックス		
ボート		トイレ処理剤	5
救命胴衣		アルミシート	64
ヘルメット		トイレトーパー	2
ロープ		飲料水	-
簡易トイレ	1	救助サイン用資機材	1
テント	1		

南海トラフ巨大地震で想定される揺れと津波

震度 6強	津波浸水予測	: 0.3~1m
	津波到達予測時間	: 60分以上

施設側からの注意事項など

津波避難ビルへの進入方法, 避難する場所など

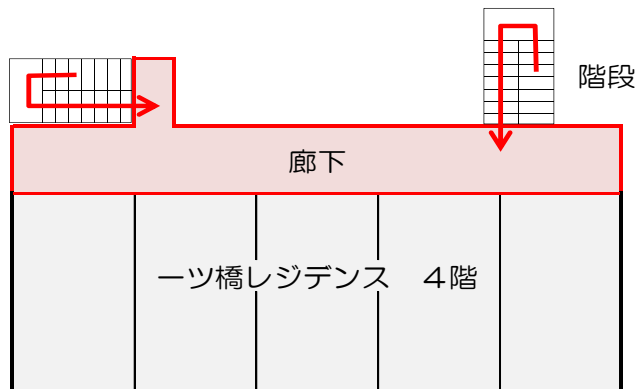



※各フロア面積を小数点以下端数処理で表記しているため、合計面積と合致しない場合があります。


令和5年9月時点 高知市地域防災推進課作成

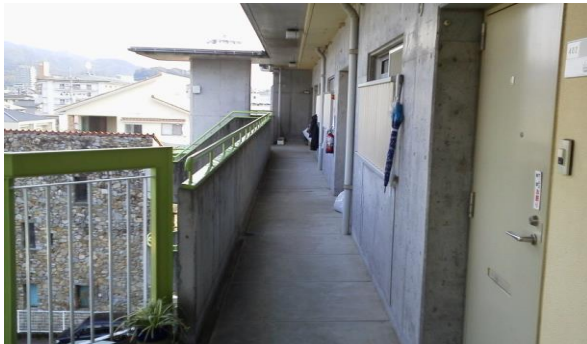
津波避難ビルへの進入方法，避難する場所など

4階

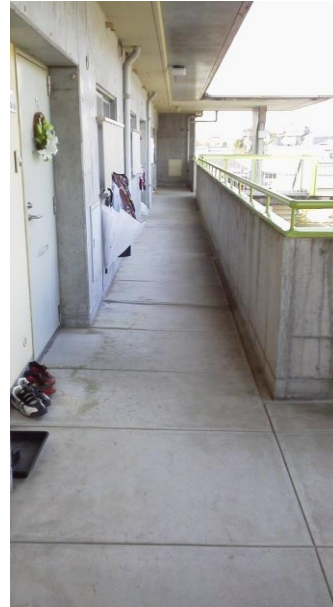


 避難場所

 階段など上層階へのルート



廊下



廊下