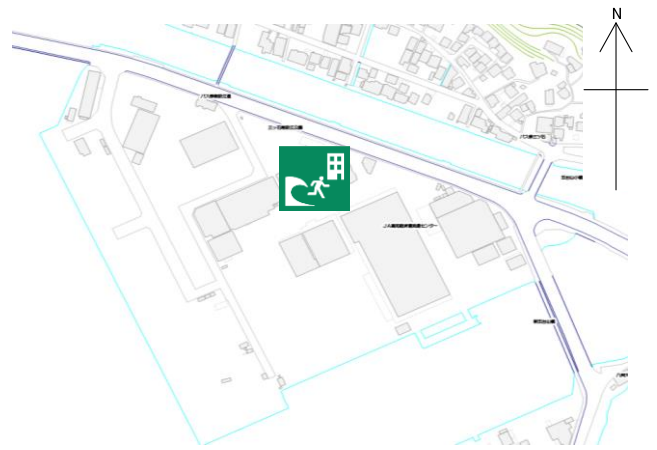


高知県農業協同組合 本所

施設の概要

所在地	高知市五台山5015番地1	施設種類	事務所等	
大 街	五台山	標 高	4.0m	
小 学 校 区	五台山 小学校区	収容可能人数 (1人/m ²) ※	屋上 : 457 人	: 人
避 難 場 所	3階屋上		: 人	: 人
		: 人	合計 : 457 人	
構造, 階層	鉄骨造 4階建	訓練等実施時の 問い合わせ先		

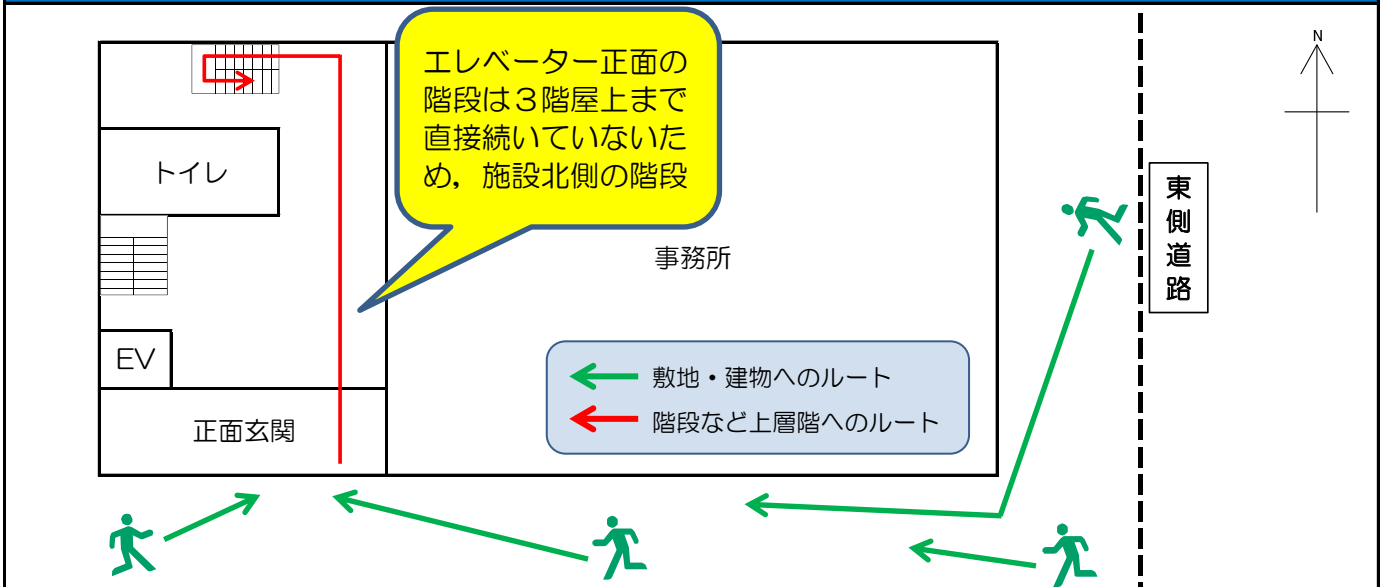


設置している資機材

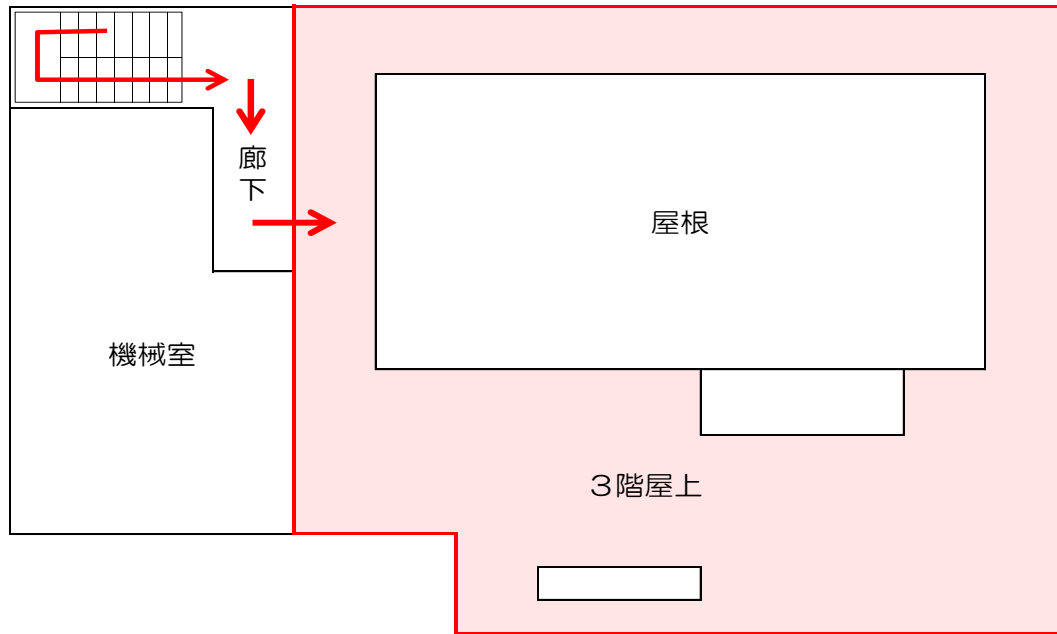
南海トラフ巨大地震で想定される揺れと津波

設置場所	4階廊下			震度 7	津波浸水予測 : 0.3~1m
ボート	1	トイレ処理剤	42		津波到達予測時間 : 60分以上
救命胴衣	4	アルミシート	457	施設側からの注意事項など	
ヘルメット	4	トイレトペーパー	17		
ロープ	1	飲料水	-		
簡易トイレ	3	救助サイン用資機材	1		
テント	3				

津波避難ビルへの進入方法, 避難する場所など



津波避難ビルへの進入方法，避難する場所など



避難場所
階段など上層階へのルート