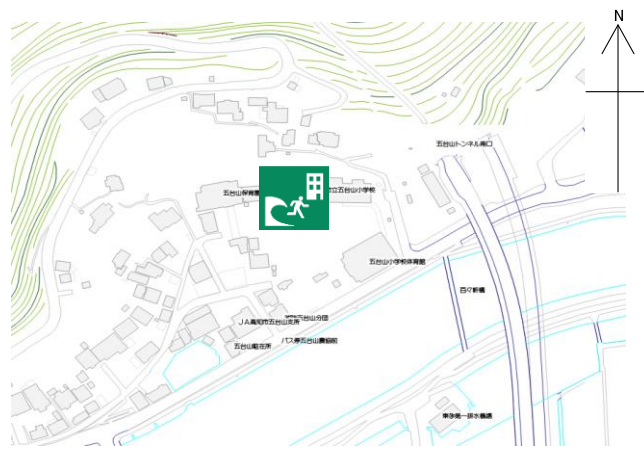


五台山小学校

施設の概要

所在地	高知市五台山3371	施設種類	学校
大 街	五台山	標 高	2.0m
小 学 校 区	五台山 小学校区	収容可能人数 (1人/m ²) ※	4階 : 386人 : 人
避難場所	東舎4階及び屋上(音楽室を除く)		屋上 : 513人 : 人
		: 人 合計 : 899人	
構造, 階層	鉄筋コンクリート造 4階建	訓練等実施時の 問い合わせ先	088-882-7468



設置している資機材

南海トラフ巨大地震で想定される揺れと津波

設置場所	屋上入口倉庫, 階段フロアおよび1階空き教室			震度 7	津波浸水予測 : 2~3m
ボート	1	トイレ処理剤	135		津波到達予測時間 : 40~60分
救命胴衣	4	アルミシート	899	施設側からの注意事項など 指定箇所(4階、屋上)以外のフロアへの立入をしないでください。	
ヘルメット	4	トイレレットペーパー	270		
ロープ	1	飲料水	-		
簡易トイレ	27	救助サイン用資機材	1		
テント	27				

津波避難ビルへの進入方法, 避難する場所など

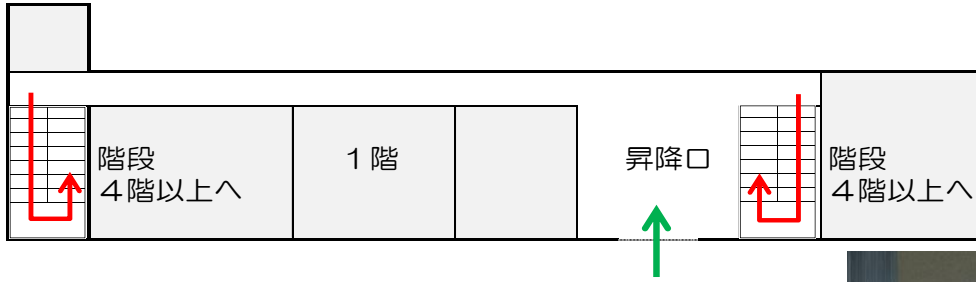


※各フロア面積を小数点以下端数処理で表記しているため、合計面積と合致しない場合があります。

令和5年9月時点 高知市地域防災推進課作成

津波避難ビルへの進入方法、避難する場所など

1階



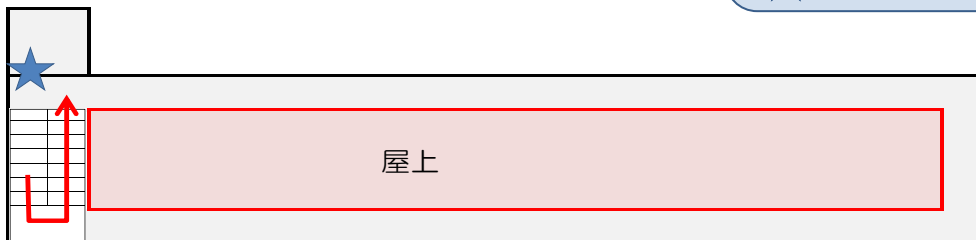
自動解錠装置付キーボックス

4階



- 敷地・建物へのルート
- 階段など上層階へのルート
- 避難場所
- 資機材保管場所

屋上



自動解錠装置付
キーボックス

昇降口



屋上