

春野東小学校

施設の概要

所在地	高知市春野町東諸木3978	施設種類	学校
大 街	春野	標 高	3.5m
小 学 校 区	春野東 小学校区	収容可能人数 (1人/m ²) ※	屋上 : 930 人 : 人
避難場所	北舎3階屋上		: 人 : 人
		: 人 合計 : 930 人	
構造, 階層	鉄筋コンクリート造 3階建	訓練等実施時の 問い合わせ先	088-841-2089



設置している資機材

設置場所	屋上倉庫及び体育館ステージ		
ボート	1	トイレ処理剤	223
救命胴衣	3	アルミシート	1,485
ヘルメット	4	トイレトペーパー	446
ロープ	1	飲料水	-
簡易トイレ	27	救助サイン用資機材	1
テント	27		

南海トラフ巨大地震で想定される揺れと津波

震度 6強	津波浸水予測 : 1~2m
	津波到達予測時間 : 40~60分

施設側からの注意事項など

避難場所（屋上）以外の場所（教室等）へは立入らないようお願いします。

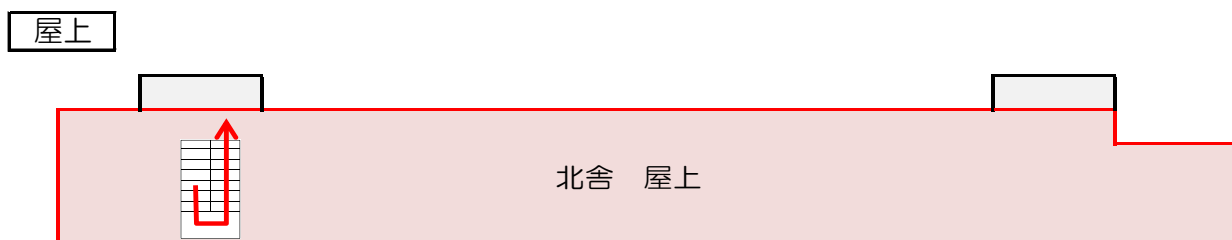
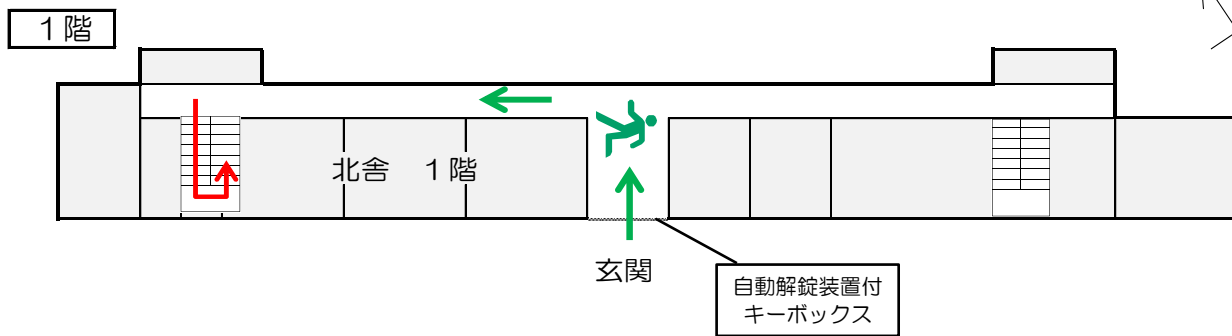
津波避難ビルへの進入方法, 避難する場所など



※各フロア面積を小数点以下端数処理で表記しているため、合計面積と合致しない場合があります。

令和5年9月時点 高知市地域防災推進課作成

津波避難ビルへの進入方法，避難する場所など



- 敷地・建物へのルート
- 階段など上層階へのルート
- 避難場所



自動解錠装置付キーボックス



玄関



屋上