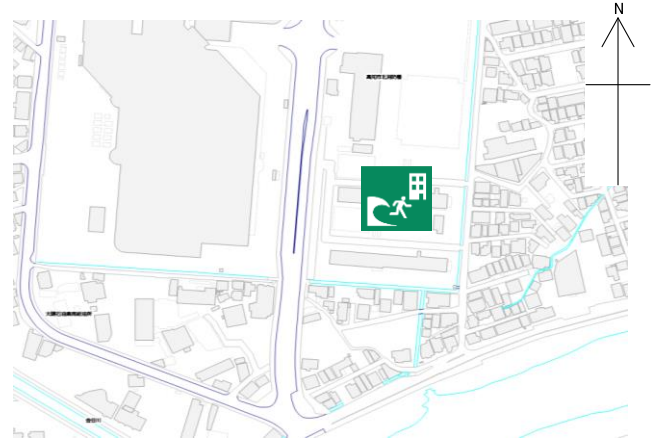


秦住宅2号棟

施設の概要

所在地	高知市秦南町1丁目4-107	施設種類	職員住宅	
大 街	秦	標 高	2.8m	
小 学 校 区	秦 小学校区	収容可能人数 (1人/m ²) ※	4階 : 173人	7階 : 157人
避 難 場 所	4階以上廊下		5階 : 173人	8階 : 88人
			6階 : 173人	合計 : 767人
構造, 階層	鉄筋コンクリート造 8階建	訓練等実施時の 問い合わせ先	高知財務事務所 管財課 088-822-9177	



設置している資機材

設置場所	8階エレベータホール保管庫		
ボート	1	トイレ処理剤	70
救命胴衣	4	アルミシート	767
ヘルメット	4	トイレレットペーパー	28
ロープ	1	飲料水	-
簡易トイレ	4	救助サイン用資機材	1
テント	4		

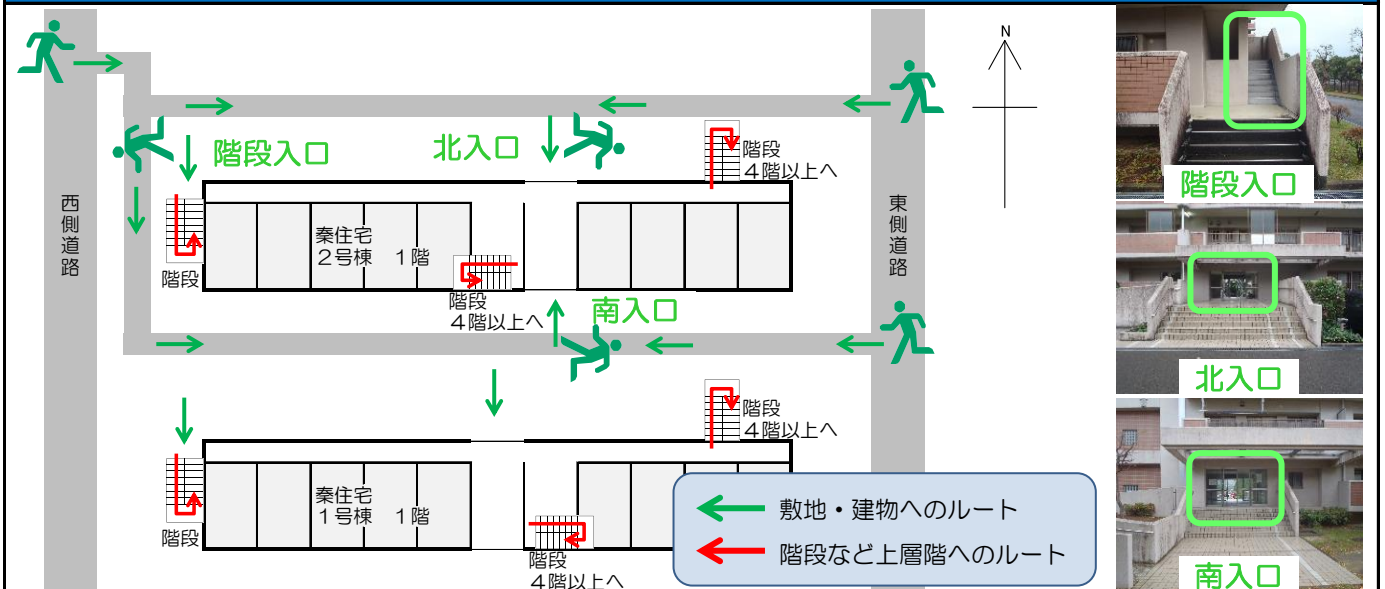
南海トラフ巨大地震で想定される揺れと津波

震度 6強	津波浸水予測 : 0.3~1m
	津波到達予測時間 : 60分以上

施設側からの注意事項など

建物4階以上へ避難してください。

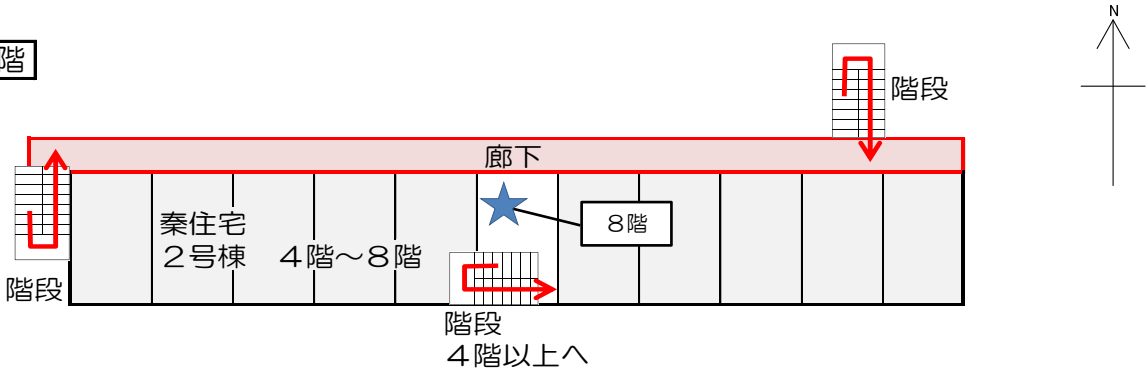
津波避難ビルへの進入方法, 避難する場所など



※各フロア面積を小数点以下端数処理で表記しているため、合計面積と合致しない場合があります。

津波避難ビルへの進入方法，避難する場所など

4階～8階



- 避難場所
- 階段など上層階へのルート
- 資機材保管場所



外階段



屋内階段



廊下