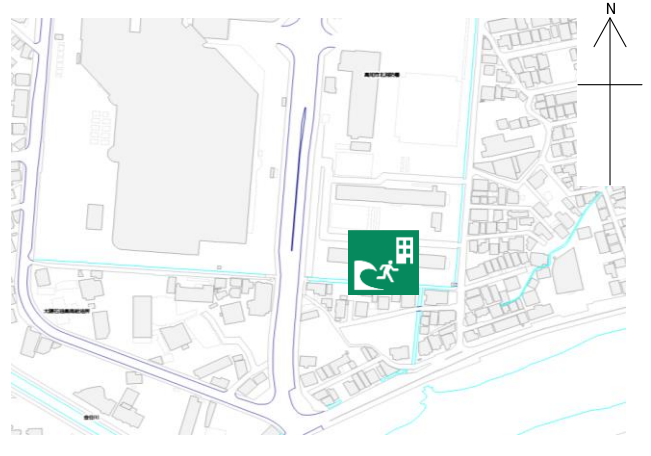


秦住宅1号棟

施設の概要

所在地	高知市秦南町1丁目4-113	施設種類	職員住宅
大 街	秦	標 高	2.8m
小 学 校 区	秦 小学校区	収容可能人数 (1人/m ²) ※	4階 : 184人 7階 : 162人
避難場所	4階以上廊下		5階 : 184人 8階 : 138人
			6階 : 184人 合計 : 854人
構造, 階層	鉄筋コンクリート造 8階建	訓練等実施時の 問い合わせ先	高知財務事務所 管財課 088-822-9177



設置している資機材

設置場所	8階エレベータホール保管庫		
ボート	1	トイレ処理剤	77
救命胴衣	4	アルミシート	854
ヘルメット	4	トイレトペーパー	31
ロープ	1	飲料水	-
簡易トイレ	4	救助サイン用資機材	1
テント	4		

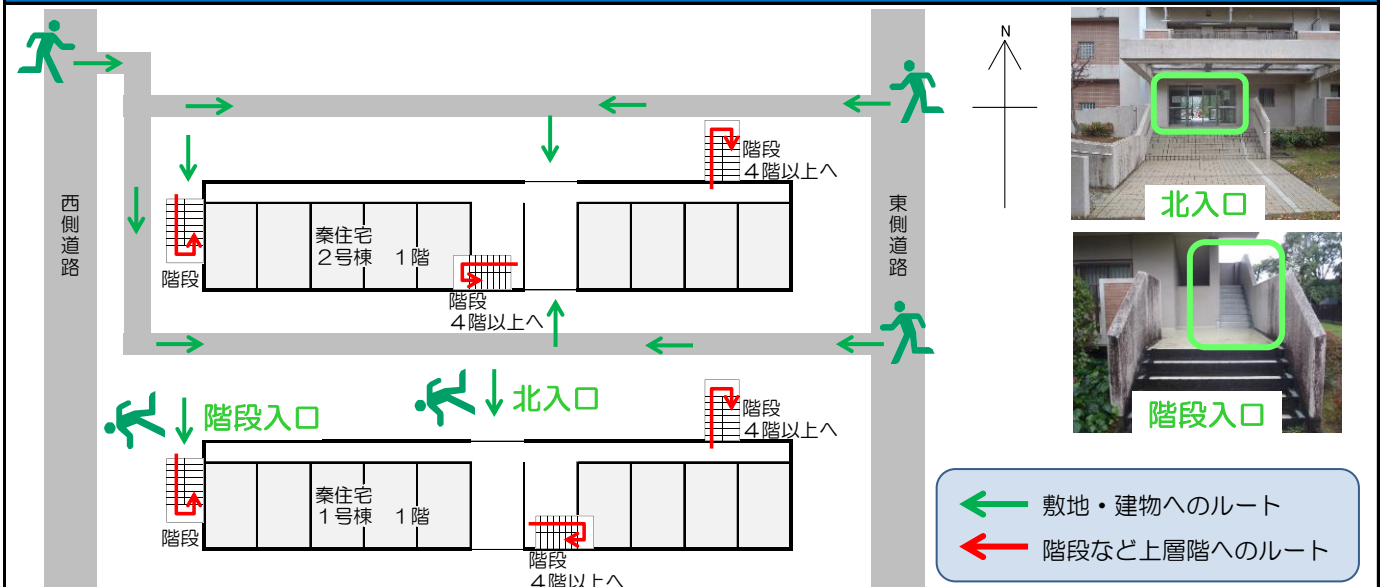
南海トラフ巨大地震で想定される揺れと津波

震度 6強	津波浸水予測 : 0.3~1m
	津波到達予測時間 : 60分以上

施設側からの注意事項など

建物4階以上へ避難してください。

津波避難ビルへの進入方法, 避難する場所など

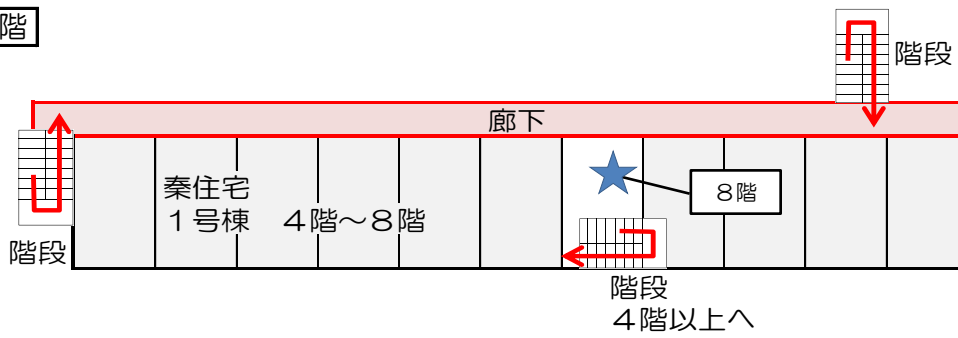


※各フロア面積を小数点以下端数処理で表記しているため、合計面積と合致しない場合があります。

令和5年9月時点 高知市地域防災推進課作成

津波避難ビルへの進入方法、避難する場所など

4階～8階



階段



廊下