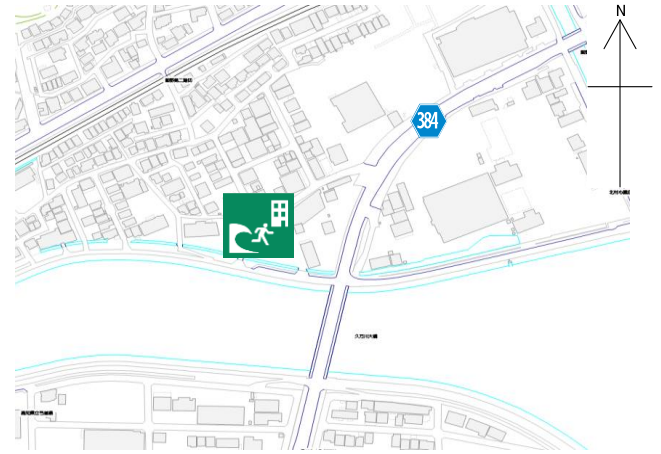


株式会社高知丸高

施設の概要

所在地	高知市薊野南町12番31号	施設種類	事務所等	
大 街	一宮	標 高	2.9m	
小 学 校 区	泉野 小学校区	収容可能人数 (1人/m ²) ※	屋上 : 392 人	: 人
避 難 場 所	屋上		: 人	: 人
		: 人	合計 : 392 人	
構造, 階層	鉄骨造 3階建	訓練等実施時の 問い合わせ先		

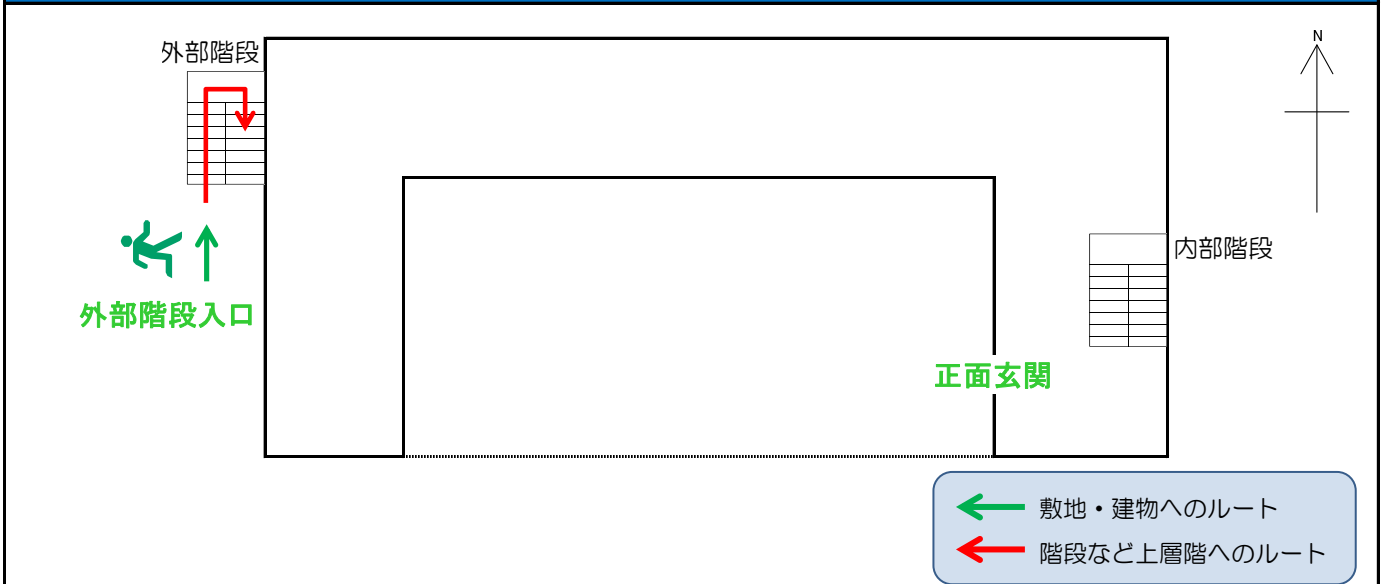


設置している資機材

南海トラフ巨大地震で想定される揺れと津波

設置場所	屋上倉庫			震度 6強	津波浸水予測 : 0.3~1m
ボート	1	トイレ処理剤	40		津波到達予測時間 : 60分以上
救命胴衣	4	アルミシート	392	施設側からの注意事項など	
ヘルメット	4	トイレトペーパー	15		
ロープ	1	飲料水	-		
簡易トイレ	2	救助サイン用資機材	1		
テント	2				

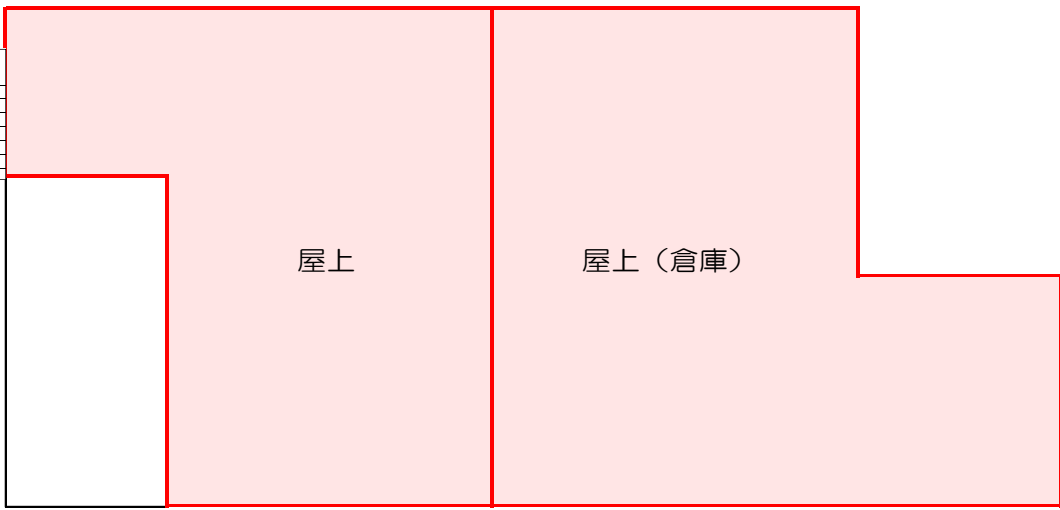
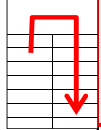
津波避難ビルへの進入方法, 避難する場所など





津波避難ビルへの進入方法，避難する場所など

屋上

外部階段



-  避難場所
-  階段など上層階へのルート



屋上