

春野中学校

施設の概要

所在地	高知市春野町西分328	施設種類	学校
大 街	春野	標 高	10.0m
小 学 校 区	春野東 小学校区	収容可能人数 (1人/m ²) ※	屋上 : 1,403 人 : 人
避 難 場 所	屋上		: 人 : 人
構造, 階層	鉄筋コンクリート造 3階建	訓練等実施時の 問い合わせ先	088-894-3341
		合計	: 1,403 人



設置している資機材

設置場所	南舎3階備蓄室		
ボート	1	トイレ処理剤	217
救命胴衣	4	アルミシート	1,445
ヘルメット	4	トイレトペーパー	434
ロープ	1	飲料水	-
簡易トイレ	29	救助サイン用資機材	1
テント	29		

南海トラフ巨大地震で想定される揺れと津波

震度 6強	津波浸水予測 : -
	津波到達予測時間 : -

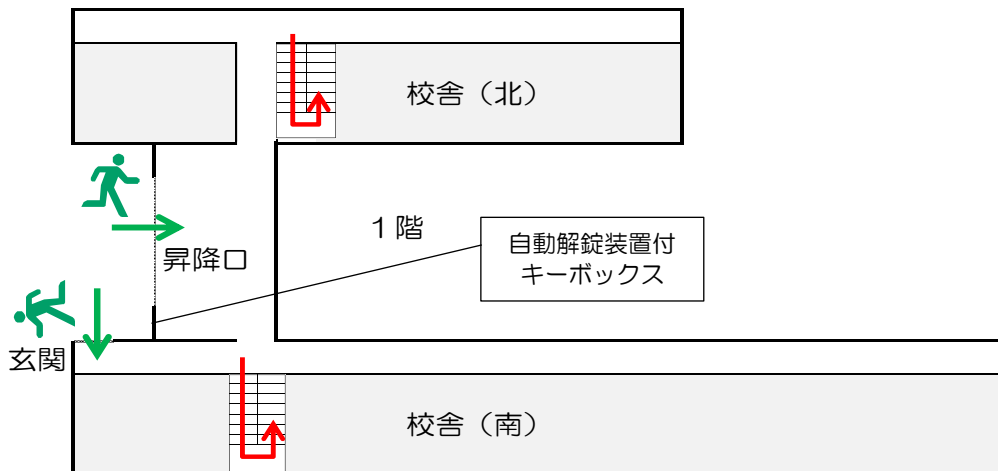
施設側からの注意事項など

津波避難ビルへの進入方法, 避難する場所など



津波避難ビルへの進入方法，避難する場所など

1階



屋上



自動解錠装置付キーボックス



- 敷地・建物へのルート
- 階段など上層階へのルート
- 避難場所



階段



屋上