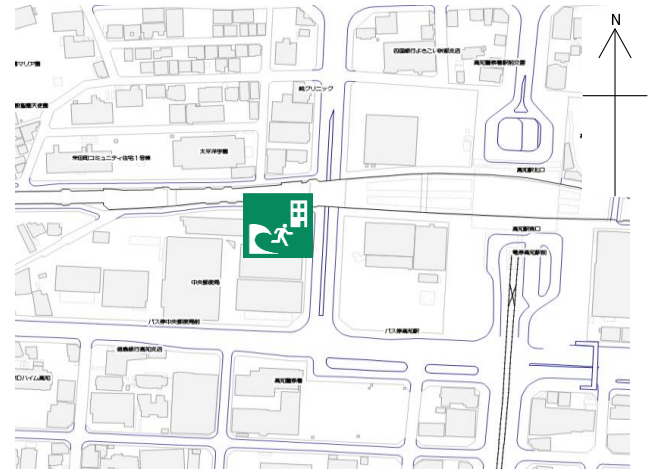


JRクレメントイン高知

施設の概要

| | | | | |
|---------|---|----------------------------------|-------------|----------|
| 所在地 | 高知市北本町1丁目10番59号 | 施設種類 | ホテル | |
| 大 街 | 江ノ口 | 標 高 | 1.7m | |
| 小 学 校 区 | 江ノ口 小学校区 | 収容可能人数 (1人/m ²) ※ | 4階 : 964人 | 7階 : 89人 |
| 避難場所 | (ホテル) 4階~8階通路及び (立体駐車場) 4階~5階 | | 5階 : 964人 | 8階 : 89人 |
| | | 6階 : 89人 | 合計 : 2,195人 | |
| 構造, 階層 | 鉄骨造(一部鉄筋コンクリート造) (ホテル) 8階建 (立体駐車場) 5階建 | 訓練等実施時の 問い合わせ先 | | |

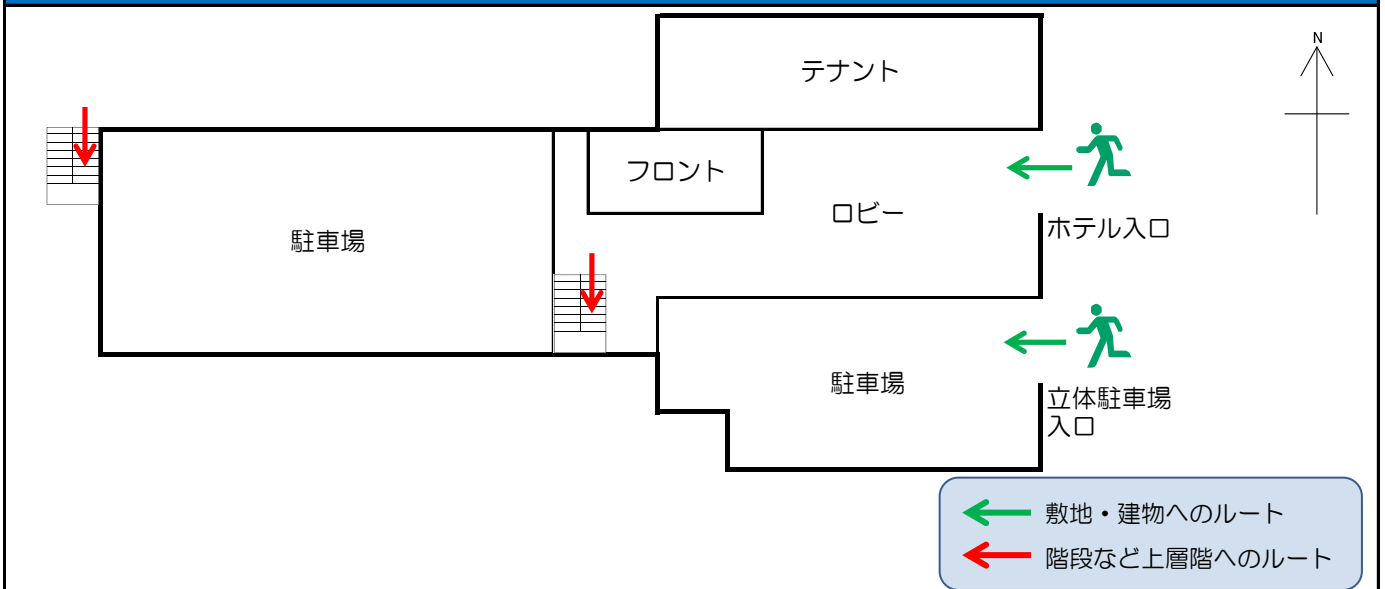


設置している資機材

南海トラフ巨大地震で想定される揺れと津波

| | | | | | |
|-------|-------------|------------|-------|--------------|------------------|
| 設置場所 | 駐車場2, 3階保管庫 | | | 震度 6強 | 津波浸水予測 : 1~2m |
| ボート | 1 | トイレ処理剤 | 198 | | 津波到達予測時間 : 60分以上 |
| 救命胴衣 | 4 | アルミシート | 2,195 | 施設側からの注意事項など | |
| ヘルメット | 4 | トイレレットペーパー | 80 | | |
| ロープ | 1 | 飲料水 | - | | |
| 簡易トイレ | 11 | 救助サイン用資機材 | 1 | | |
| テント | 11 | | | | |

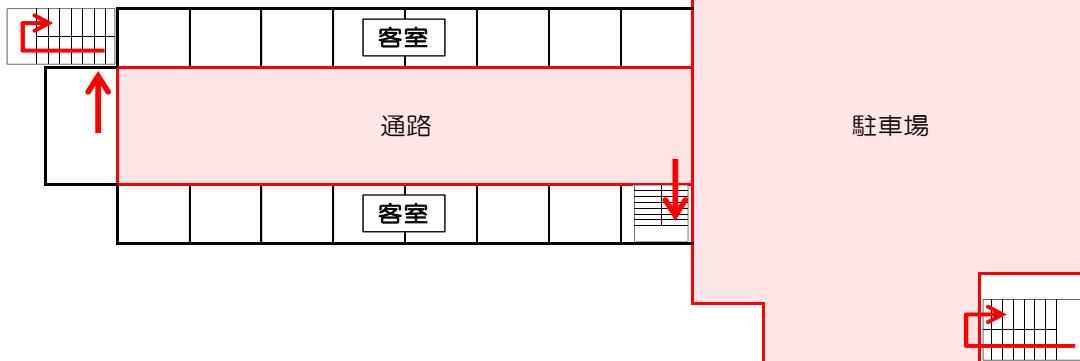
津波避難ビルへの進入方法, 避難する場所など



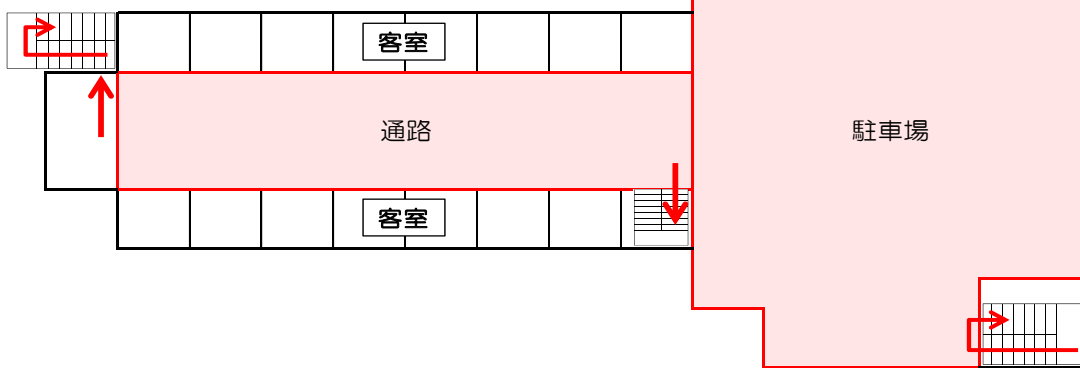
津波避難ビルへの進入方法、避難する場所など



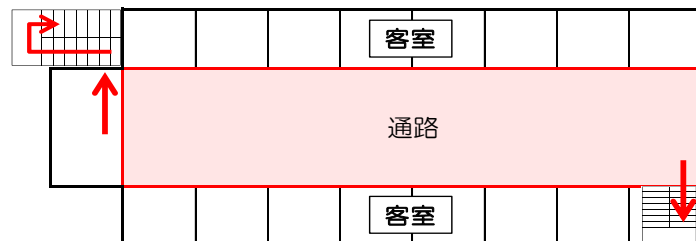
4階





5階



6階～8階



-  避難場所
-  階段など上層階へのルート