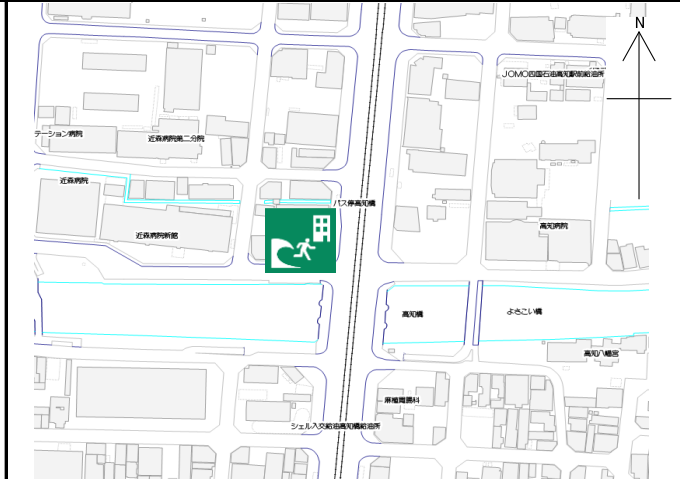


ホテル高砂

施設の概要

所在地	高知市駅前町2-1	施設種類	ホテル	
大 街	江ノ口	標 高	2.4m	
小 学 校 区	江ノ口 小学校区	収容可能人数 (1人/m ²) ※	4階 : 40人	7階 : 40人
避難場所	4階～7階：廊下及びエレベーターホール		5階 : 40人	: 人
		6階 : 40人	合計 : 160人	
構造, 階層	鉄骨鉄筋コンクリート造 地下1階 地上8階建	訓練等実施時の 問い合わせ先		



設置している資機材

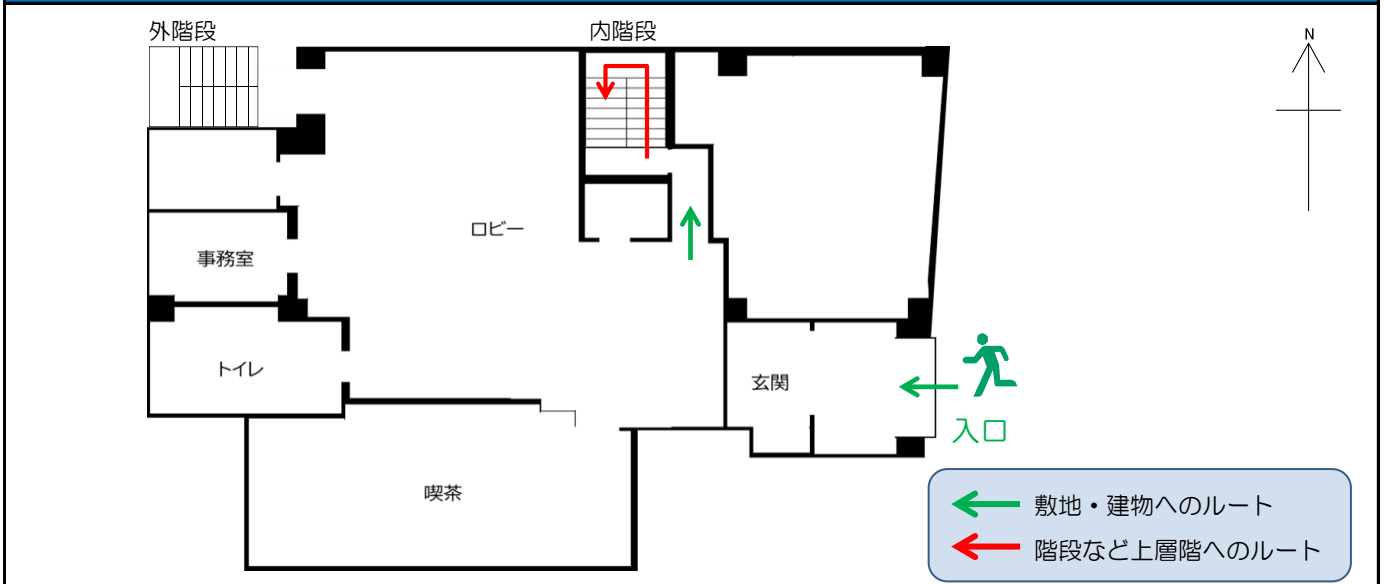
設置場所	3階倉庫 5階～7階パントリー		
ボート	-	トイレ処理剤	15
救命胴衣	-	アルミシート	160
ヘルメット	-	トイレレットペーパー	6
ロープ	-	飲料水	-
簡易トイレ	1	救助サイン用資機材	1
テント	1		

南海トラフ巨大地震で想定される揺れと津波

震度 6強	津波浸水予測 : 1~2m
	津波到達予測時間 : 60分以上

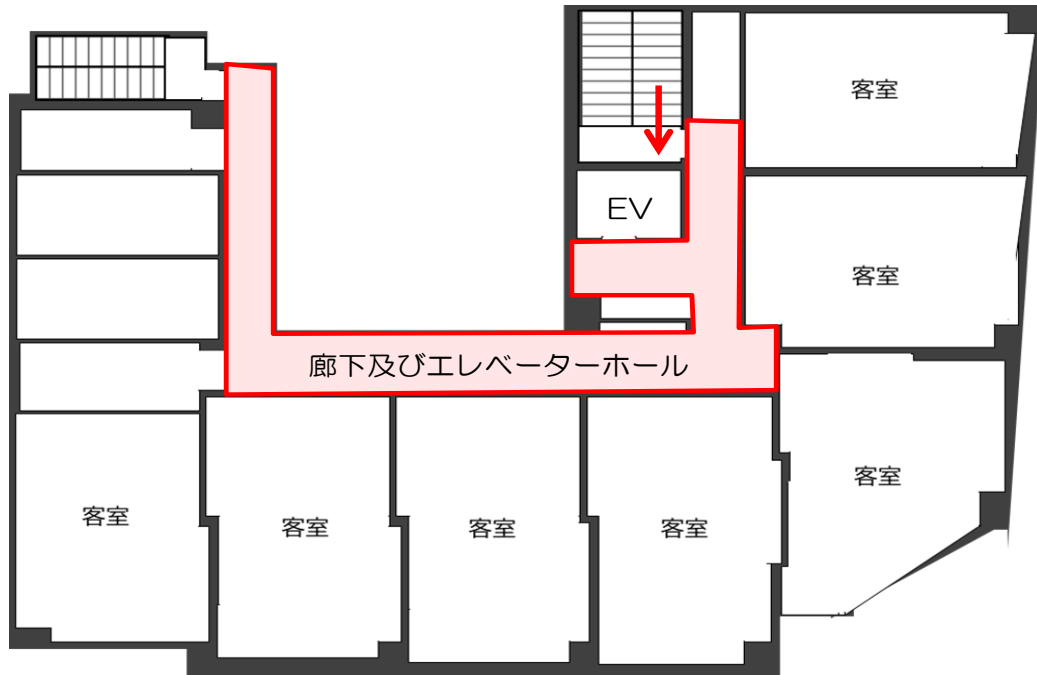
施設側からの注意事項など

津波避難ビルへの進入方法, 避難する場所など



津波避難ビルへの進入方法、避難する場所など

4階～7階



避難場所

階段など上層階へのルート



廊下