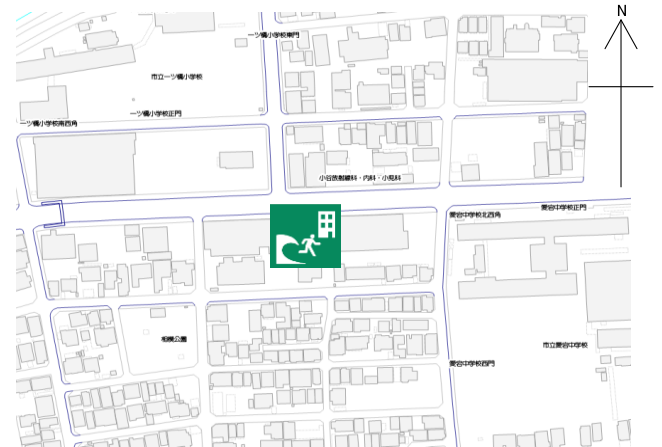


セントラルディーボ相模店（立体駐車場）

施設の概要

所在地	高知市相模町16番29号	施設種類	立体駐車場	
大 街	江ノ口	標 高		
小 学 校 区	江ノ口 小学校区	収容可能人数	: 人	: 人
避 難 場 所	立体駐車場4階以上	(1人/m ²) ※	: 人	: 人
			: 人	合計 : 3,264 人
構造, 階層	鉄骨造 4階建	訓練等実施時の 問い合わせ先	セントラルグループ本部 総務課 088-871-3308	



設置している資機材

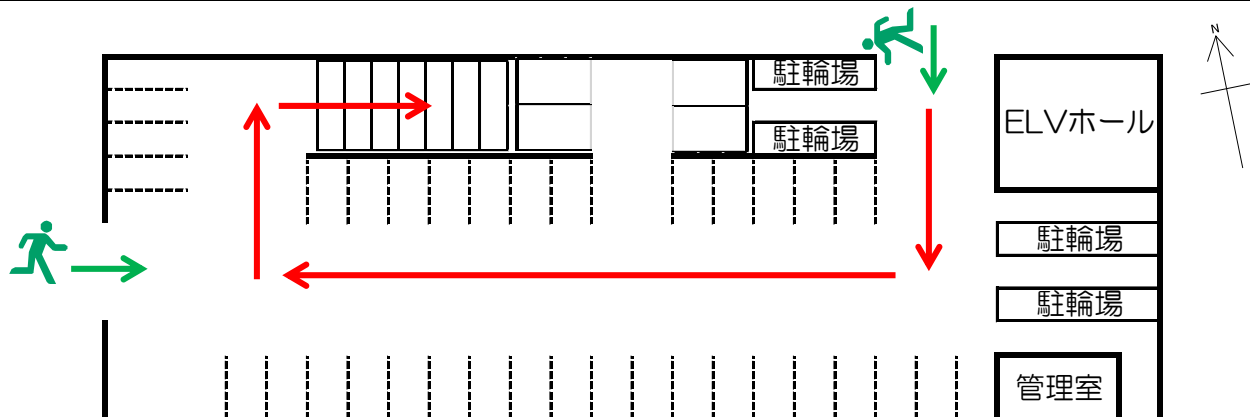
設置場所	屋上保管庫		
ボート	1	トイレ処理剤	226
救命胴衣	4	アルミシート	2,506
ヘルメット	4	トイレトペーパー	151
ロープ	1	飲料水	79
簡易トイレ	13	救助サイン用資機材	1
テント	13		

南海トラフ巨大地震で想定される揺れと津波

震度 6強	津波浸水予測 : 1~2m
	津波到達予測時間 : 60分以上

施設側からの注意事項など

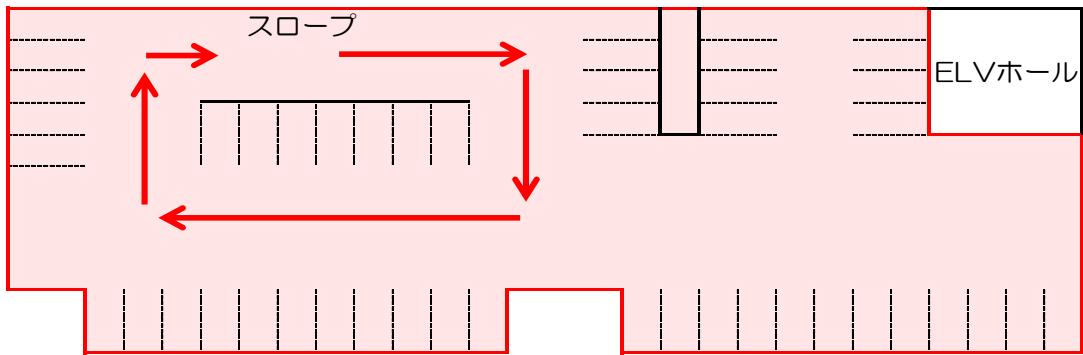
津波避難ビルへの進入方法, 避難する場所など



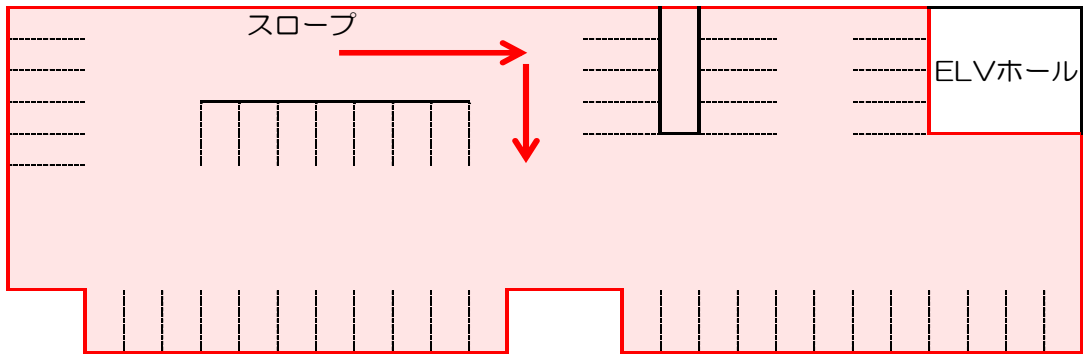
- ← 敷地・建物へのルート
- ← 階段など上層階へのルート

津波避難ビルへの進入方法，避難する場所など

4階



屋上



避難場所

階段など上層階へのルート