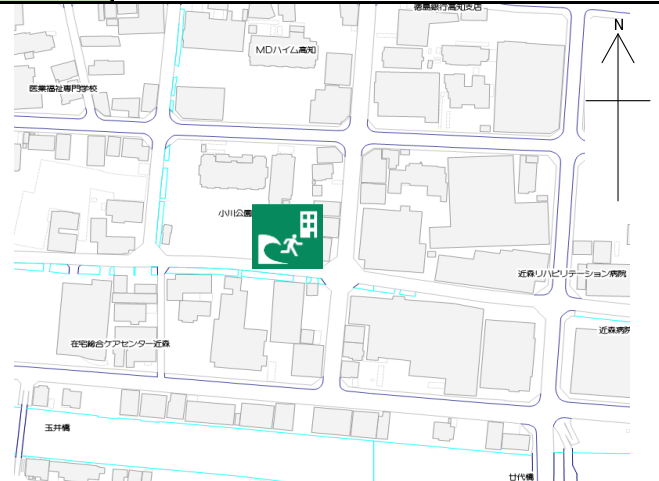


更生保護施設高坂寮

施設の概要

所在地	高知市北本町1丁目3-3	施設種類	事務所等	
大 街	江ノ口	標 高	1.6m	
小 学 校 区	江ノ口 小学校区	収容可能人数 (1人/m ²) ※	4階 : 80人	: 人
避 難 場 所	4階廊下及びテラス		: 人	: 人
		: 人	合計 : 80人	
構造, 階層	鉄筋コンクリート造 4階建	訓練等実施時の 問い合わせ先		

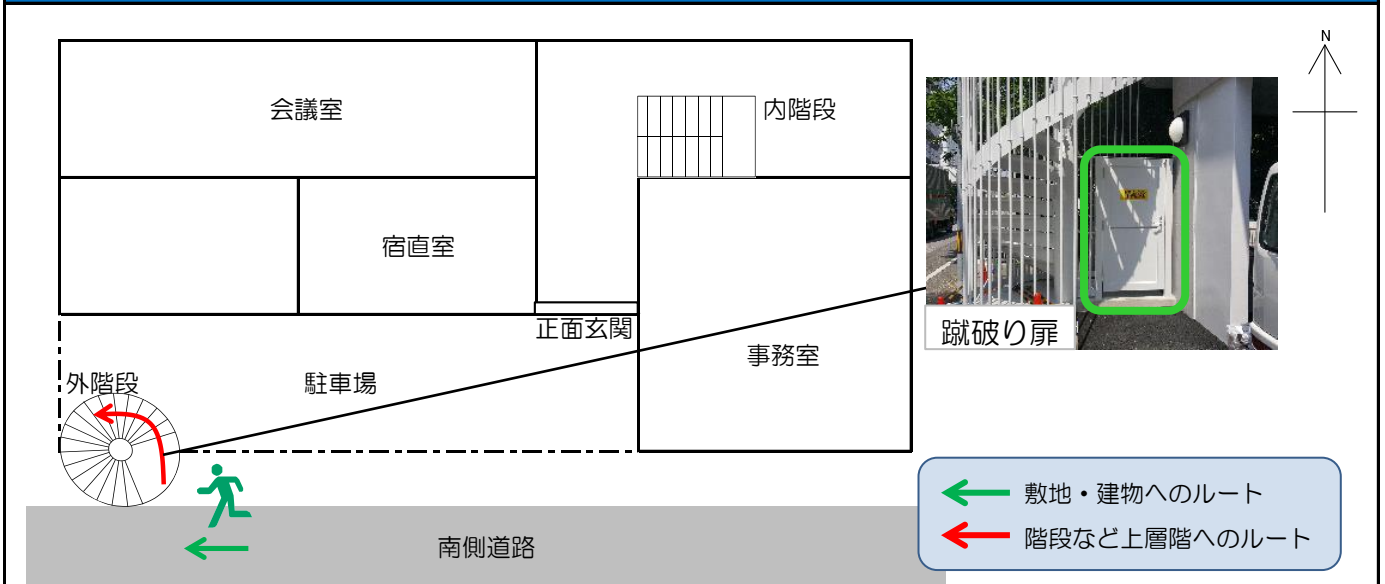


設置している資機材

南海トラフ巨大地震で想定される揺れと津波

設置場所	4階収納スペース			震度 6強	津波浸水予測 : 1~2m
ボート	1	トイレ処理剤	8		津波到達予測時間 : 60分以上
救命胴衣	4	アルミシート	80	施設側からの注意事項など	
ヘルメット	4	トイレレットペーパー	3		
ロープ	1	飲料水	20		
簡易トイレ	1	救助サイン用資機材	1		
テント	1				

津波避難ビルへの進入方法, 避難する場所など

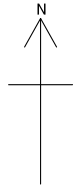
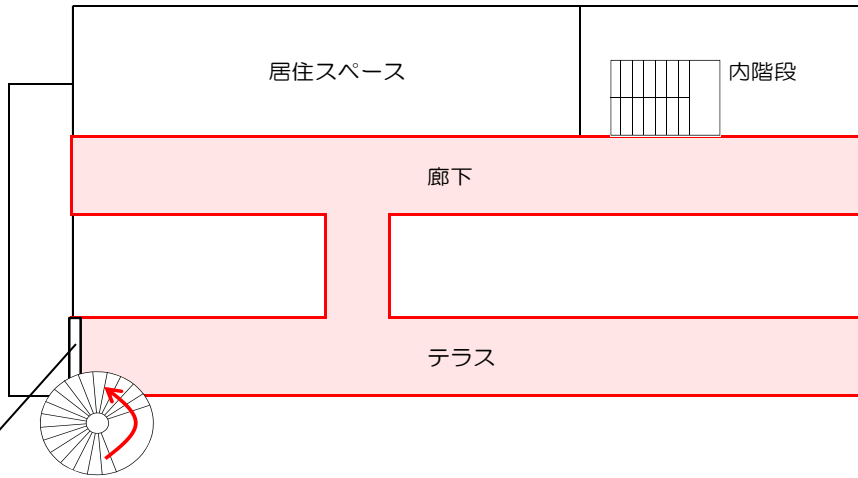


※各フロア面積を小数点以下端数処理で表記しているため、合計面積と合致しない場合があります。

令和5年9月時点 高知市地域防災推進課作成



津波避難ビルへの進入方法、避難する場所など

4階



入口



-  避難場所
-  階段など上層階へのルート



廊下



テラス